

Notice originale
Original Anleitung

Pose TRADI iD+, tablier à lames orientables OR, enroulement extérieur

Montage TRADI iD+, Panzer mit jalousierbarer Lamelle OR, Wicklung nach außen (Linksroller)

Au préalable, lire les exigences de sécurité notées sur le guide de branchement.

Vorher, lesen Sie die Sicherheits-Vorschriften die in den Anschlussrichtlinien beschrieben sind.

Se conformer au DTU 34.4 - Ne pas modifier le(s) produit(s) - Unité de mesures : millimètre - Voir exigences normatives et de sécurité ci-jointes

Bitte Produkt(e) nicht verändern - Maßangaben sind in Millimeter
Siehe Norm- und Sicherheitsvorschriften in der Anlage

Volet Rollladen	Coussines, lame finale Führungsschienen, Endlamelle
A Référence chantier Referenz Baustelle	B IDENTIFICATION 21582073 001001
B Repère colis Bezeichnung Paket	A JLF:23/02/21 GODIN C210125 FR 001

Si présence d'un film de protection sur les coussines, le retirer dans un délai maximum de 3 mois après la pose.
Bei Schutzfolie, bitte entfernen innerhalb maximal 3 Monate nach Montage.

Avant d'effectuer la mise en service, nettoyer les tulipes et le tablier.
Bevor der Inbetriebnahme, Einlaufrichtern und Panzer reinigen.

RC7 0550 01 - Juillet 2021

Informations susceptibles de modifications sans préavis
Informationen können ohne Vorankündigung geändert werden

1 Assembler la lame finale au tablier
Endlamelle an den Panzer montieren

2 Côté moteur : passer le câble. Assembler le flasque.
Motor Seite: Kabel durchführen. Montage des Kopfstückes.

1

2

3

Sécuriser le surplus de câble derrière le flasque à l'aide d'un collier
Stellen Sie den Kabelüberschuß hinter dem Kopfstück sicher durch ein Bund

3 Assemblage palier opposé moteur et du flasque
Montage des Lagers und Kopfstückes bei der dem Motor gegenüberliegenden Seite

2

1

4 Assemblage des pattes de centrage dans les coulisses
Montage der Zentrierstifte in den Führungsschienen

CLIC

Biseaux
Kanten

Joint souple
côté fenêtre
Biegsamer
Keder auf der
Fensterseite

Déverrouillage des pattes
Entriegelung der Stiften

Tirer la patte en soulevant la languette du flasque pour revenir à la position 1
Stift rausziehen durch anheben der Lasche des Kopfstückes um nach Position 1 zurück zu gehen

5 Assemblage du volet
Montage des Rollladens

1 Engager les pattes dans les flasques
Die Stiften in den Kopfstücken einfügen

2 Engager la lame finale dans les coulisses
Endlamelle in den Führungsschienen einschieben

3 Verrouiller les pattes avec les flasques
Stiften mit den Kopfstücken verriegeln

CLIC

STOP **Position 1** **STOP**

Position 2

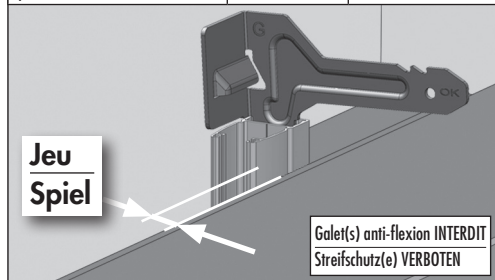
6 Mise en place du volet
Montage des Rollladens

Suite au verso
Folge auf der Rückseite

7

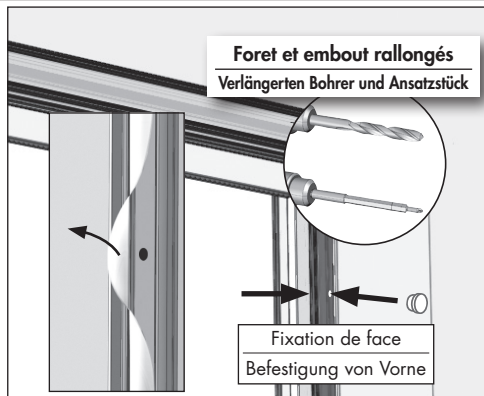
Jeu passage tablier. Fixation des coulisses
 Spiel des Panzers. Befestigung der Führungsschienen

Largeur dos coulisses	Jusqu'à 2 mètres	Supérieure à 2 mètres
Breite Hinterkante Führungsschienen	Bis 2 Meter	Größer als 2 Meter
Jeu mini	10 mm	20 mm
Spiel mini		



Support	Visserie	
Untergrund	Schraubenmaterial	
Fer / Alu	Vis à tôle	TCB 4,2 x 15
Eisen / Alu	Blechschaube	
Bois	Vis PVC	TCB 4,3 x 25
Holz	PVC-Schraube	
PVC	Vis PVC	TCB 4,3 x 40
	PVC-Schraube	
Maçonnerie	Vis PVC + cheville S5	TCB 4,3 x 40
Mauerwerk	PVC-Schraube + Dübel Ø 5 x 25	

Utiliser des vis inox ou geomet (visserie non fournie).
 Verwenden Sie Schrauben aus rostfreiem Edelstahl bzw Geomet
 (Schraubenmaterial nicht mitgeliefert).



8

A la fin de l'installation, remettre à l'utilisateur les
 INSTRUCTIONS DE SECURITE ET NORMATIVES
 Am Ende der Einrichtung, geben Sie dem Benutzer die
 SICHERHEITS-UND NORMENANWEISUNGEN