

Notice d'utilisation du radiateur infrarouge long à encastrer ou dalles plafonds Vitramo

Merci de votre confiance

Vous venez de faire l'acquisition d'un radiateur par infrarouge High Tech
C'est un radiateur de grande qualité et d'une **garantie de 5 ans**.

Les chauffages infrarouges sont des éléments chauffants qui fonctionnent selon le principe du rayonnement infrarouge. Ils chauffent tout en étant peu gourmands en énergie et vous donneront une chaleur douce et agréable.

Vous garderez ce chauffage pendant des années si vous suivez bien les instructions de montage, l'utilisation conseillée et le soin qui est à lui apporter.

A la fois écologique et économique, cet appareil contribue de manière significative à la protection de l'environnement. Il ne fonctionne pas selon le principe de chaleur par convection, mais par ondes de chaleur. Lors de sa mise en service, les corps froids (mobilier, murs, plafonds et sols) seront préalablement préchauffés.

Lisez attentivement le présent mode d'emploi et suivez les instructions relatives à la sécurité. Ce mode d'emploi vous aidera à bien utiliser l'appareil.

Gardez-la à votre portée et ne donnez pas votre appareil à un tiers sans lui fournir la notice.

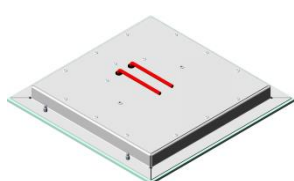
Ce radiateur a été emballé avec le plus grand soin après contrôle. Contrôlez l'état de la livraison.

Avant la mise en marche, veuillez retirer les coins de protection.

**ATTENTION NE PAS LAISSER LES EMBALLAGES PLASTIQUES A LA PORTEE DES ENFANTS,
IL Y AURAIT UN RISQUE D'ETOUFFEMENT.**

Montage des radiateurs à encastrer ou dalles plafond

Le contenu du colis comprend :



Radiateur



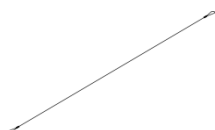
Cadre de montage



2 Barres de
fixation



4 vis à 6 pans
creux M5



Cordage pour
montage



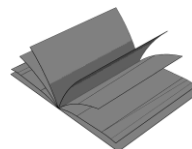
2 oeilletons
filetés M4x15



4 jumelles de
ressort



4 boulons
M5x-20



Une notice
d'utilisation

RECOMMANDATIONS

- Les radiateurs Vitramo sont prévus pour un chauffage intérieur.
 - Ils sont prévus pour être montés au plafond
 - Ne laissez pas les radiateurs sous l'eau ou la pluie, à une très forte humidité, ou à l'extérieur.
- Respectez les normes VDE 0100 article 701, 702, 703 et lors de contact avec le public VDE 0108.
- Évitez toutes utilisations contraires à l'usage d'un radiateur

- Attention : dans une pièce humide, faites installer l'appareil par un électricien agréé.
- Ne raccordez l'appareil qu'au courant monophasé de 220-230 volts, 50 Hz.
- La prise doit être facilement accessible pour débrancher l'appareil en cas de besoin.
- ATTENTION : ne branchez pas l'appareil si le verre est abîmé, adressez-vous à votre revendeur.
- Ne tirez pas sur le câble électrique.
- Si le câble électrique est abîmé, vous devez renvoyer l'appareil à votre fournisseur.
- Le radiateur doit être séparé du réseau par un équipement complémentaire avec une séparation d'au moins 3 mm sur tous les pôles par l'équipement suivant : Interrupteur LS Fusible ou protection.

Pour toutes opérations effectuées sur les radiateurs, veuillez prendre en considération :

- les règles de sécurité VDE et EVUs
- Faites en sorte que vous ne puissiez pas toucher au branchement électrique de l'appareil lorsque vous êtes dans la douche ou la baignoire.
- Respectez les distances de sécurité de 60 cm de distance d'une douche, d'une baignoire, d'une piscine.
- La régulation des radiateurs peut se faire soit par un thermostat radio ou filaire. Appelé sur les illustrations TGS (thermostatgeführten Steuerungsmodus).
- En OPTION La sonde de température SGS (Sensorsteuerungsmodus) permet de réguler la température de chauffe du radiateur et ainsi procurer un confort supplémentaire. Il faut alors rajouter un régulateur de puissance appelé DSP, cette régulation supplémentaire est employée principalement pour les pièces de vie et peu pour les salles de bains et chambres où la température est plus constante. Veuillez nous contacter pour ce produit.

1 Montage

Lors de l'installation au plafond d'un radiateur, veuillez vérifier si le plafond supporte le poids des radiateurs, ceux-ci sont légers. On ne fixe pas un crochet sur un

mur en placo-plâtre de la même manière que sur un mur en béton.

- Les radiateurs à monter au plafond doivent être installés selon les normes à au moins 1,80 m du sol.

Vous avez besoin pour le montage de 8 chevilles et de 8 vis avec une tête d'un diamètre > à 6 mm adaptées au support.

Montage

1. Découpez dans le plafond un rectangle, veillez à ce qu'il n'y ait pas une poutre.

Dimensions pour le VHI-03535 et le VHI-0300 : 32,5 x 31,5 cm.

Dimensions pour le VHI-04848 et le VHI-0550 : 45,0 x 44,0 cm.

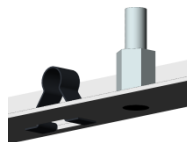
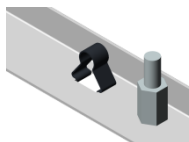
Dimensions pour le VHI-06262 et le VHI-0900 : 59,3 x 58,3 cm.

Dimensions pour le VH-06262 : 61.8 x 61.8 cm

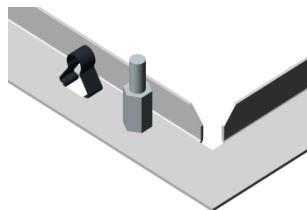
2. Assurez-vous qu'il y a au moins 2 cm d'espace libre autour du radiateur infrarouge long, de manière à ce qu'il n'y ait pas de matériau isolant ou un matériau similaire qui vient en contact avec le radiateur.

3. Fixez les 4 jumelles à ressort dans le cadre de montage

Remarque : Pour le radiateur VHI-06 262, les ouvertures centrales ne sont pas utilisées !



4. Le cadre comprend 4 boulons M5x12 qui sont prévus pour un faux-plafond de 12 à 18 mm. Au cas où le faux-plafond est plus épais que 18 mm, il vous faut alors les remplacer par les boulons fournies M5x20 qui sont prévus pour un faux-plafond de 20 à 26 mm.





Le cadre de montage avec les jumelles de ressort fourni.



Insérez la jumelle de ressort par le bas dans l'ouverture jusqu'à ce qu'il se verrouille. (Il convient en une seule manière.)



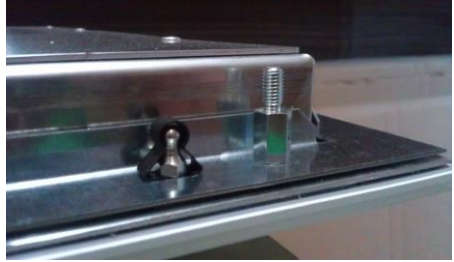
Des boulons spéciaux sont montés sur le chauffage.



Les boulons sont tenus par les jumelles de ressort.

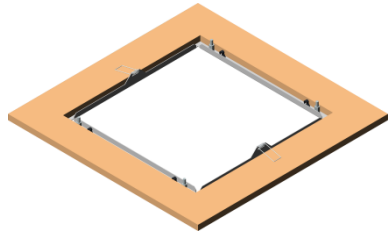
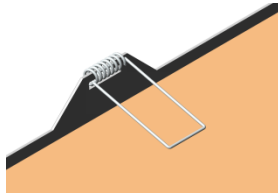
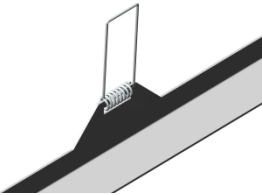


Monté ensemble (sans barres de fixation)

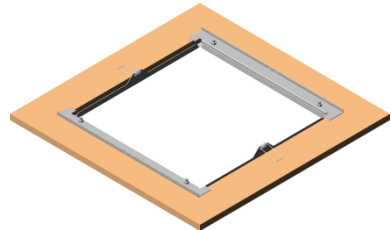
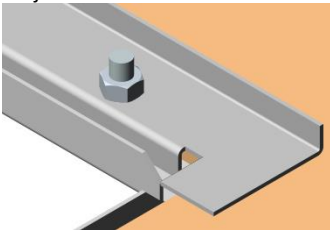


Radiateur avec cadre de montage ...

5. Relevez les jumelles de ressort ou ressort de tension sur le cadre de montage et rentrez le cadre de montage dans le rectangle de découpe.



6. Fixez les jumelles de ressort avec les boulons M5x12 sur le cadre



Des images détaillées dans l'état intégré



Cordage

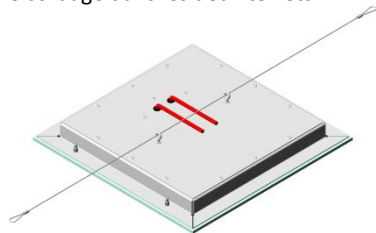
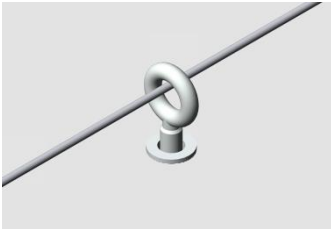


Barre de fixation



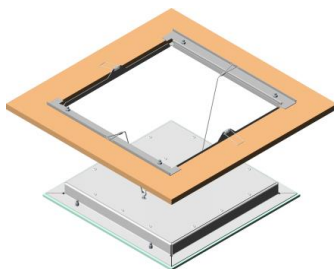
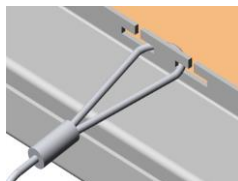
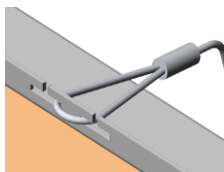
Barre de fixation

7. Fixez les œillets sur le radiateur infrarouge et passez le cordage dans les deux œillets.



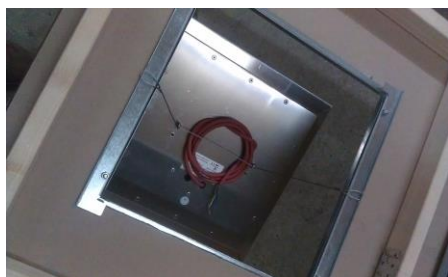
8. Fixez les deux boucles du cordage dans les deux évènements sur la face supérieure.

L'élément de chauffage peut maintenant accrocher librement.

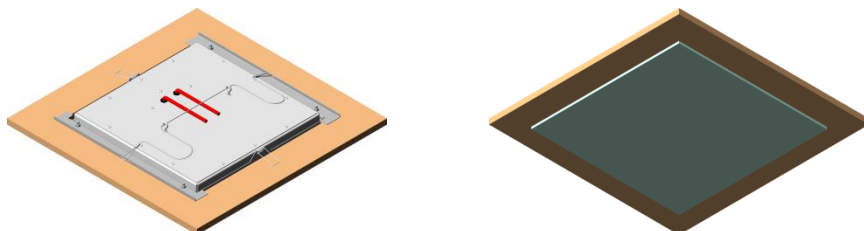


9 Raccordez le cordage à 3 fils et, si nécessaire, le câble du capteur 2 fils

Phase du montage du radiateur



10. Poussez le chauffage en place afin que tous les boulons sur le chauffage s'engagent dans les jumelles de ressort qui se situent sur le cadre de montage. Eventuellement donner un léger coup de poing sur la vitre au niveau des boulons pour bien accrocher.



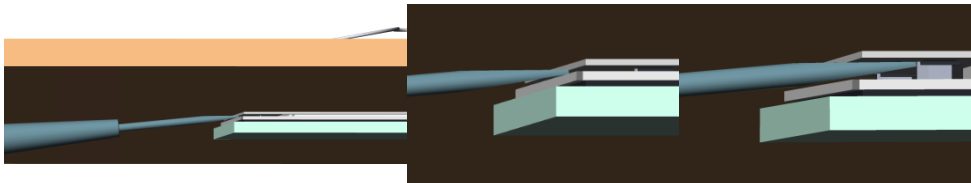
Le démontage du chauffage infrarouge

Instructions pour le démontage :

- **ATTENTION** : Soyez vigilants a une éventuelle chute du chauffage pendant le démontage. Le chauffage est maintenu par des jumelles de ressort et saute brusquement.
- Pour démonter, un petit tournevis mince est nécessaire.
- Attention à ne pas endommager le bord du verre. Faire attention pendant le démontage aussi bien que quand vous déposez le radiateur

Démontage :

1. Entre le cadre de montage, qui est monté dans le plafond, et le radiateur il y a un écart d'environ 1 mm. Localiser en vous servant d'une feuille de papier qui vous permet de trouver le radiateur, les boulons. Poussez le tournevis dans l'écart.

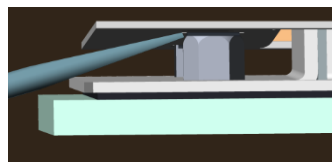


Lorsque le chauffage n'est pas encore démonté, répéter au prochain boulon / jumelle de ressort. Vous pouvez tirer le chauffage avec votre main vers le bas.

Lorsque le chauffage n'est pas encore démonté, répéter au prochain boulon / jumelle de ressort. Vous pouvez tirer le chauffage avec votre main vers le bas.

Suivez les étapes de montage dans l'ordre inverse.

Poussez le tournevis vers le bas, **mais NE PAS TOUCHER le bord du verre avec le tournevis !**



1.1 Thermostat et régulation

- La régulation des radiateurs se fait soit par un thermostat radio ou filaire.

