



Récupération et utilisation des eaux pluviales Cuves à enterrer

DE 1 500 À 122 000 L



Cuve à enterrer Carat

L'incontournable de GRAF

30
ans
Garantie

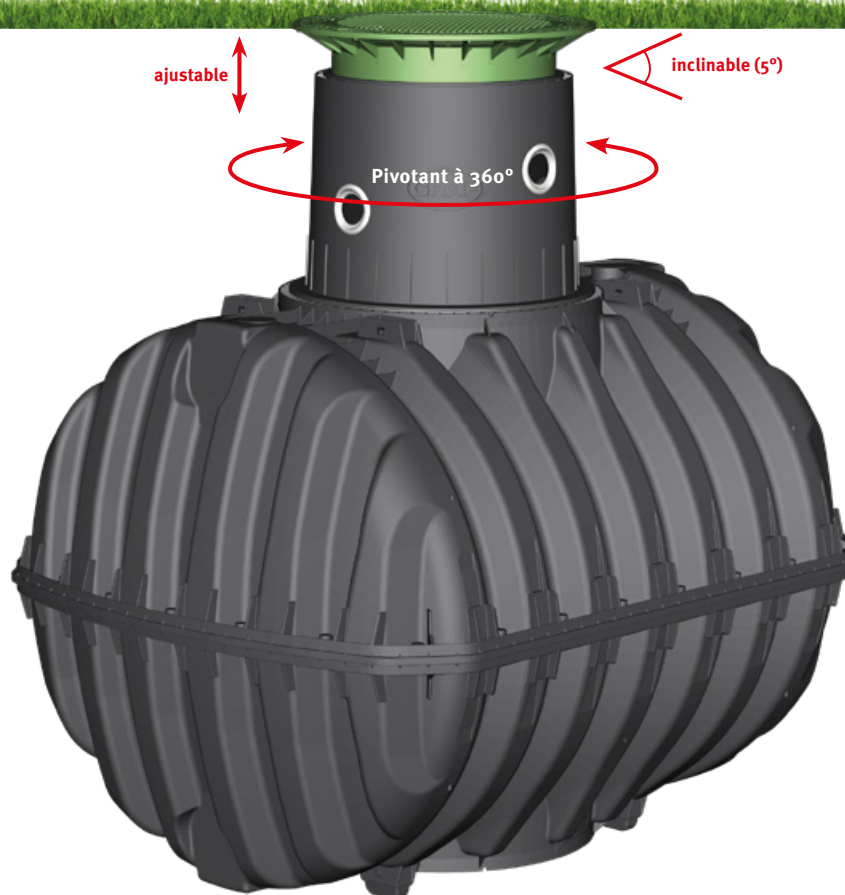
DIAMÈTRE
norme
DIN
DÔME

CE
CERTIFICATION

1. PLATZ

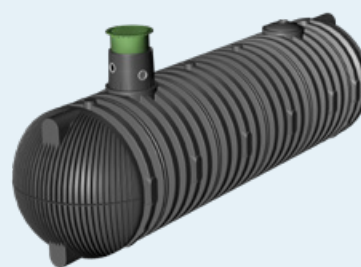
PLUS X AWARD
ausgesprochen für
High Quality

DEUTSCHE
BUNDESREPUBLIK
DEUTSCHLAND
2009
NOMINIERT



Cuves Carat et Carat XL

- De 2 700 à 10 000 litres (cuves jumelables)
- Dôme pivotant facilitant le raccordement
- Ouvertures prédécoupées
- Anneaux d'ancrage montés sur les cuves Carat ; sangles de levage montées sur les cuves Carat XL
- Étanches jusqu'à la surface du sol
- Passage piétons, véhicules ou camions*
- Pose dans la nappe phréatique possible*
- Disponibles en kits complets pour une utilisation jardin ou habitat
- Existents également en version rétention
- Existents également en version eau potable



Cuves Carat XXL

- De 16 000 à 122 000 litres (cuves jumelables)
- Dôme pivotant facilitant le raccordement
- Ouvertures prédécoupées
- Sangles de levage montées sur les cuves Carat XXL
- Étanches jusqu'à la surface du sol
- Pas de transport spécial jusqu'à 56 000 litres
- Second dôme avec rehausse télescopique en option
- Trou d'homme renforcé par un anneau métallique (facilite le montage du dôme)
- Raccordement jusqu'au DN 315*
- Passage piétons, véhicules ou camions*
- Pose dans la nappe phréatique possible*
- Existents également en version rétention, réserve incendie ou eau potable

* sous conditions

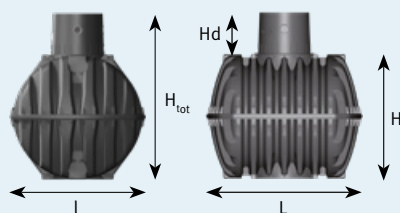
Cuves à enterrer Carat / Carat XL

2 700 L → 6 500 L



Cuves Carat (avec maxi-dôme, sans rehausse, ni couvercle)

Capacité [Litres]	Larg. l [mm]	Long. L [mm]	Haut. H [mm]	Haut. totale Htot [mm]	Haut. dôme Hd [mm]	Ø intérieur dôme [mm]	Poids [kg]	Réf.
2 700	1 565	2 080	1 400	2 010	610	650	120	370001
3 750	1 755	2 280	1 590	2 200	610	650	150	370002
4 800	1 985	2 280	1 820	2 430	610	650	185	370003
6 500	2 190	2 390	2 100	2 710	610	650	220	370004



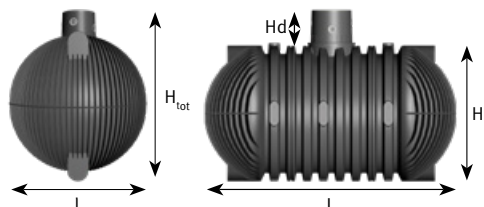
Hauteur de remblai maxi. (sans nappe phréatique) :	2 000 mm
Passage véhicules (avec rehausse pour couvercle béton) :	Charge maxi. par essieu 8 t Charge totale maxi : 12 t
Passage camions (avec rehausse pour couvercle béton et dalle de répartition autoportée) :	Charge totale maxi : 60 t
Hauteur de remblai mini-maxi avec un passage véhicules :	800 - 2 000 mm
Pose dans la nappe phréatique :	2 700 L, 3 750 L jusqu'à la base du dôme 4 800 L, 6 500 L jusqu'à l'équateur de la cuve
Hauteur de remblai mini-maxi pour une pose dans la nappe phréatique :	800 - 1 800 mm (sans passage véhicules)
Raccordements :	5 x DN 110 (DN 160 sur demande)

8 500 L → 10 000 L



Cuves Carat XL (avec maxi-dôme, sans rehausse, ni couvercle)

Capacité [Litres]	Larg. l [mm]	Long. L [mm]	Haut. H [mm]	Haut. totale Htot [mm]	Haut. dôme Hd [mm]	Ø intérieur dôme [mm]	Poids [kg]	Réf.
8 500	2 040	3 500	2 085	2 695	610	650	380	370014
10 000	2 240	3 520	2 285	2 895	610	650	455	370015



Hauteur de remblai maxi. (sans nappe phréatique) :	2 000 mm
Passage véhicules (avec rehausse pour couvercle béton) :	Charge maxi. par essieu 8 t Charge totale maxi : 12 t
Passage camions (avec rehausse pour couvercle béton et dalle de répartition autoportée) :	Charge totale maxi : 60 t
Hauteur de remblai mini-maxi avec un passage véhicules :	800 - 2 000 mm
Pose dans la nappe phréatique :	jusqu'à l'équateur de la cuve
Hauteur de remblai mini-maxi pour une pose dans la nappe phréatique :	800 - 1 800 mm (sans passage véhicules)
Raccordements :	5 x DN 110 (DN 160 sur demande) En option jusqu'au DN 315

Cuves à enterrer Carat XXL

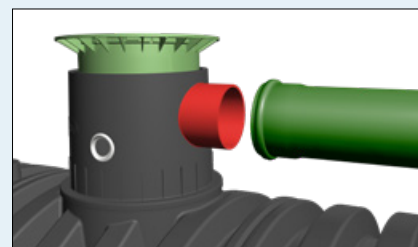
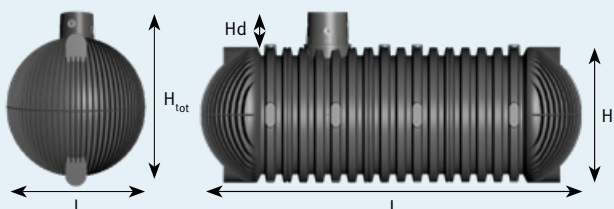


16 000 L → 122 000 L

Cuves Carat XXL (avec maxi-dôme, sans rehausse, ni couvercle)

Capacité [Litres]	Larg. l [mm]	Long. L [mm]	Haut. H [mm]	Haut. totale Htot [mm]	Haut. dôme Hd [mm]	Ø intérieur dôme [mm]	Poids [kg]	Réf.
16 000	2 500	4 590	2 550	3 160	610	650	770	380001
22 000 ¹⁾	2 500	6 230	2 550	3 160	610	650	1 025	380000
26 000 ¹⁾	2 500	7 200	2 550	3 160	610	650	1 125	380002
32 000 ¹⁾	2 500	8 440	2 550	3 160	610	650	1 405	380003
36 000 ¹⁾	2 500	9 410	2 550	3 160	610	650	1 500	380004
42 000 ¹⁾	2 500	10 680	2 550	3 160	610	650	1 795	380005
46 000 ¹⁾	2 500	11 650	2 550	3 160	610	650	1 890	380006
52 000 ¹⁾	2 500	12 920	2 550	3 160	610	650	2 185	380007
56 000 ¹⁾	2 500	13 890	2 550	3 160	610	650	2 280	380008
62 000 ¹⁾	2 500	15 160	2 550	3 160	610	650	2 580	380009
66 000 ¹⁾	2 500	16 130	2 550	3 160	610	650	2 670	380010
72 000 ¹⁾	2 500	17 400	2 550	3 160	610	650	2 965	380011
76 000 ¹⁾	2 500	18 370	2 550	3 160	610	650	3 060	380012
82 000 ¹⁾	2 500	19 640	2 550	3 160	610	650	3 355	380013
86 000 ¹⁾	2 500	20 610	2 550	3 160	610	650	3 460	380014
92 000 ¹⁾	2 500	21 880	2 550	3 160	610	650	3 755	380015
96 000 ¹⁾	2 500	22 850	2 550	3 160	610	650	3 850	380016
102 000 ¹⁾	2 500	24 120	2 550	3 160	610	650	4 145	380017
106 000 ¹⁾	2 500	25 090	2 550	3 160	610	650	4 240	380018
112 000 ¹⁾	2 500	26 360	2 550	3 160	610	650	4 535	380019
116 000 ¹⁾	2 500	27 330	2 550	3 160	610	650	4 630	380025
122 000 ¹⁾	2 500	28 600	2 550	3 160	610	650	4 925	380026

¹⁾ Second dôme disponible en option



Raccordements plus grands sur demande

Hauteur de remblai maxi. (sans nappe phréatique) :	1 500 mm
Passage véhicules (avec rehausse pour couvercle béton) :	Charge maxi. par essieu 13,5 t Charge totale maxi : 40 t
Passage camions (avec rehausse pour couvercle béton et dalle de répartition autoportée) :	Charge totale maxi : 60 t
Hauteur de remblai mini-maxi avec un passage véhicules :	800 – 1 500 mm (3,5 T.) 1 000 – 1 500 mm (40 T.)
Pose dans la nappe phréatique :	jusqu'à l'équateur de la cuve
Hauteur de remblai mini-maxi pour une pose dans la nappe phréatique :	800 - 1 500 mm (sans passage véhicules)
Raccordements :	5 x DN 160 par dôme ¹⁾ + DN 200 (sur le haut de la cuve) En option jusqu'au DN 315

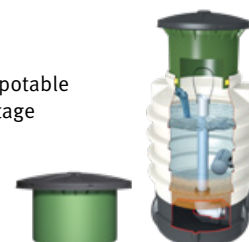


Cuves spéciales eau potable (source)

Les cuves de la gamme Carat et Platine sont disponibles sur demande en version qualité alimentaire.

Accessoires

- Rehausse eau potable
- Regard de captage



Accessoires à commander séparément



Rehausses de cuves



Mini rehausse télescopique
Passage piétons
Avec couvercle PP
Hauteur utile de 140 à 340 mm
Réf. 371010



Maxi rehausse télescopique
Passage piétons
Avec couvercle PP
Hauteur utile de 140 à 440 mm
Réf. 371011



Rehausse télescopique
Passage véhicules légers
Avec couvercle fonte Classe B
Hauteur utile de 140 à 440 mm
Réf. 371020



Couvercle et anneau béton non fournis

Rehausse télescopique
Passage véhicules et camions
Pour couvercle fonte ou béton
Hauteur utile de 140 à 440 mm
Réf. 371021



Rallonge
Hauteur utile : 300 mm
Réf. 371003

Packs accessoires filtration

PLATINE

RACCORDEMENTS DN 110



Pack accessoires
Platine n°1
Pack de base
Réf. 995012



Pack accessoires
Platine n°2
Utilisation jardin
Réf. 342026



Pack accessoires
Platine n°3
Utilisation habitat
Réf. 995129

CARAT | CARAT XL | PLATINE XL (maxi-dôme)

RACCORDEMENTS DN 110



Pack accessoires
Carat n°1
Pack de base
Réf. 995012



Pack accessoires
Carat n°2
Utilisation jardin
Réf. 995013



Pack accessoires
Carat n°3
Utilisation habitat
Réf. 995014

CARAT XL - XXL | PLATINE XL - XXL

RACCORDEMENTS DN 160



Pack accessoires
Carat XL/XXL n°1
Pack de base
Réf. 342040



Pack accessoires
Carat XL/XXL n°2
Utilisation jardin
Réf. 342041



Pack accessoires
Carat XL/XXL n°3
Utilisation habitat
Réf. 342042

Kits techniques



Kit Jardin Jet
Réf. 342010



Kit Jardin Confort
Réf. 342011



Kit Habitat Eco Plus
Pompe 15/4 : Réf. 342014
Pompe 25/4 : Réf. 342021



Kit Habitat Professionnel
Pompe 15/4 : Réf. 342016
Pompe 25/4 : Réf. 342022



Aqua center Silentio Connect
Centrale de gestion pour cuves gros volumes
Pompe 6/40 : Réf. 353002
Pompe 8/40 : Réf. 353007
Pompe 14/40 : Réf. 353009



Remarques :

- L'objet de ce dépliant est de présenter les caractéristiques d'une gamme de produits : données techniques et plans sous réserve d'erreurs ou de modifications selon les évolutions techniques ou réglementaires.
- Nous nous réservons une tolérance sur les valeurs indiquées dans ce document de : +/- 3% sur les dimensions et les contenances ; +/- 5 % sur les volumes de rejets ; +/- 10 % sur les volumes utiles selon l'installation.
- L'acquéreur doit se procurer à ses fins les autorisations nécessaires pour la construction et les installations. L'acquéreur doit se conformer aux consignes de sécurité en particulier pour les liquides polluants ou inflammables.

GRAF - Leader sur le marché de la gestion des eaux

Découvrez nos gammes complètes de solutions d'assainissement et de gestion des eaux pluviales dans nos différents dépliant.

Cachet revendeur :

Transport :

Nos marchandises et leurs emballages voyagent toujours aux risques et périls de l'acheteur. Il appartient donc à notre clientèle, le cas échéant, de sauvegarder ses droits vis-à-vis du transporteur, conformément à la loi (disposition des articles 105 et suivants du Code du Commerce). La marchandise livrée doit toujours être contrôlée en présence du transporteur. Tout produit manquant ou défectueux à la livraison doit être signalé sur le récépissé du transporteur. Sans réserves écrites et précises sur le récépissé de livraison, aucune réclamation ne pourra être recevable. Toutes nos livraisons s'effectuent en rendu non déchargé.

Garantie :

Les garanties indiquées dans ce document ne couvrent, en cas d'incident, que le coût du matériel, tous les autres frais seront à la charge de l'utilisateur. Le matériel ne sera échangé que si l'installation et l'utilisation sont conformes aux prescriptions du fabricant.

Droit de propriété :

Les marchandises livrées restent la propriété du vendeur jusqu'au paiement intégral des sommes dues par l'acheteur. Jusqu'au complet paiement, les produits ne pourront être vendus sans l'accord préalable du vendeur.

Conditions générales de ventes :

Sur demande, nous vous ferons parvenir nos conditions générales de ventes.