



100%  
Naturel

# Pro Organic

Guide d'utilisation



# Pro Organic

**Engrais organique à haut rendement sans matière animale. Agréé en agriculture biologique**

T.A. Pro Organic est une base fertilisante organique sans matière animale, optimisée pour les phases de croissance et de floraison.



## **La composition spécifique des engrais**

### **T.A. Pro Organic est rapidement assimilable.**

Développée à l'origine dans le cadre de la mise au point de la bioponie (hydroponie organique), la recette a été conçue pour être rapidement bio-disponible et rester stable dans les milieux aérobies. La recirculation, le brassage et l'oxygénation de cet engrais en solution est parfaitement optimisée.



### **T.A. Pro Organic apporte aussi des micro-organismes bénéfiques.**

Cet engrais organique n'est pas pasteurisé, ce qui signifie qu'il est vivant et qu'il apporte en plus des matières fertilisantes les organismes capables de les digérer et de les rendre disponibles pour vos plantes dans un temps très court après l'arrosage.



**Cet engrais est compatible avec toutes les cultures en sol et hors sol, et est agréé en agriculture biologique.**  
T.A. Pro Organic peut être utilisé en pleine terre, en pot sur terreau ou sur fibre coco, en système goutte à goutte et même dans les systèmes hydroponiques avec re-circulation de la solution nutritive (bioponie). Cet engrais organique se dilue facilement, et reste stable dans toutes ces conditions.



**T.A. Pro Organic est composé à partir d'un large éventail de matières organiques sans matière animale : rendement, équilibre et parfum.**

Cette diversité des sources permet un développement harmonieux, équilibré et stable des plantes et des populations de micro-organismes bénéfiques. C'est aussi le mélange idéal pour que les plantes puissent créer des molécules aromatiques complexes (terpènes) : les saveurs et les parfums sont au rendez-vous.



# Pour une bonne réussite avec T.A. Pro Organic :



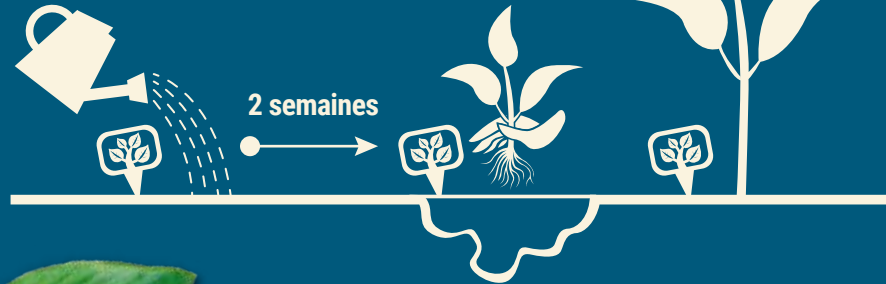
Cet engrais est adapté aux modes de culture suivants :



## Culture en pleine terre :

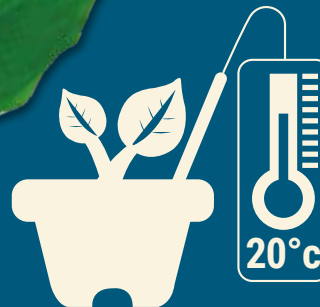
- Utilisez le tableau d'application en version « terre / coco » à chaque arrosage dès la mise en terre.
- Le sol peut déjà être préparé deux semaines avant la plantation en effectuant 2 arrosages par semaine d'une préparation à 0,5mL/L Grow et 0,5mL/L Bloom. Ceci démarrera le travail des micro-organismes et les plantes trouveront déjà de la nourriture disponible dès leur arrivée.
- Ce mélange peut servir aussi à démarrer ou amplifier le compostage d'une butte ou le démarrage du travail sous paillis.
- Les résultats seront meilleurs si la mise en place des plantes est faite sur sol réchauffée et que la solution d'arrosage a été préalablement tiédie au soleil par exemple. Les chocs froids, ou garder le milieu racinaire froid, ralentissent le métabolisme des racines et de l'écosystème du sol.

0,5mL/L Grow  
+  
0,5mL/L Bloom



## Culture en pot en terreau :

- Utilisez le tableau d'application en version « terre / coco » à chaque arrosage dès la mise en place.
  - Les résultats seront meilleurs si le terreau et la solution nutritive ont une température autour de 20°C. En dessous de 15°C au niveau des racines, le métabolisme des populations de micro-organismes bénéfiques ainsi que celui des racines est largement diminué.
  - L'engrais peut être apporté à chaque arrosage dans l'équilibre correspondant à sa phase de développement.
  - Arroser à fort drainage au moins une fois par semaine permet d'éviter les accumulations et optimise l'équilibre.
  - Référez-vous à la notice de votre terreau pour connaître à la fois son engraisage, ainsi que son protocole d'emploi optimal.
- ([www.eurohydro.com/organic-soil-light-mix](http://www.eurohydro.com/organic-soil-light-mix))





### Culture en fibre coco:

- Utilisez le tableau d'application en version «coco» à chaque arrosage dès la mise en place,
  - Ensemencez votre coco avec TrikoLogic ou TrikoLogic S,
  - Vérifiez le pH de votre eau d'arrosage en l'ajustant à 6 (utilisation de T.A.pH)
  - Afin de compenser la tendance de la coco à capter le calcium et le magnésium, ajouter T.A. Calcium Magnésium supplément à 1mL/L dans la solution d'arrosage,
  - Les résultats seront meilleurs si le substrat et la solution nutritive ont une température autour de 20°C. En dessous de 15°C au niveau des racines, le métabolisme des populations de micro-organismes bénéfiques ainsi que celui des racines est largement diminué,
  - Pour optimiser l'équilibre et éviter les accumulations, arrosez à fort drainage au moins une fois par semaine,
- Référez-vous à la notice de votre coco pour connaître à la fois sa qualité, ainsi que son protocole d'emploi optimal ([www.eurohydro.com/cocofiber.html](http://www.eurohydro.com/cocofiber.html))



### Culture en bioponie:

- Utilisez le tableau d'application en version «bioponie» à chaque arrosage dès la mise en place,
- Votre réserve de solution doit toujours être en mouvement, elle doit être oxygénée, et passer à travers un biofiltreensemencé avec TrikoLogic ou TrikoLogic S.
- Le pH de fonctionnement peut aller de 6 à 7, le milieu si il est en bonne santé se stabilisera dans cette plage de pH. Si le pH sort de cette plage (en général vers le bas), cherchez le facteur qui pose problème à la population de micro-organismes bénéfiques. En général il s'agit d'un problème de température racinaire, d'excès de nourriture, ou d'apport d'un supplément inapproprié.
- Le système peut être mis en route une dizaine de jours avant l'implantation des plantes avec une solution à 0,5mL/L de Grow et de Bloom ainsi que TrikoLogic ou TrikoLogic S. Ceci permettra d'amener les plantes dans un milieu déjà stabilisé et de leur offrir une nourriture immédiatement disponible.
- Référez-vous à notre notice sur la bioponie et à la notice de votre système pour une adaptation optimale.



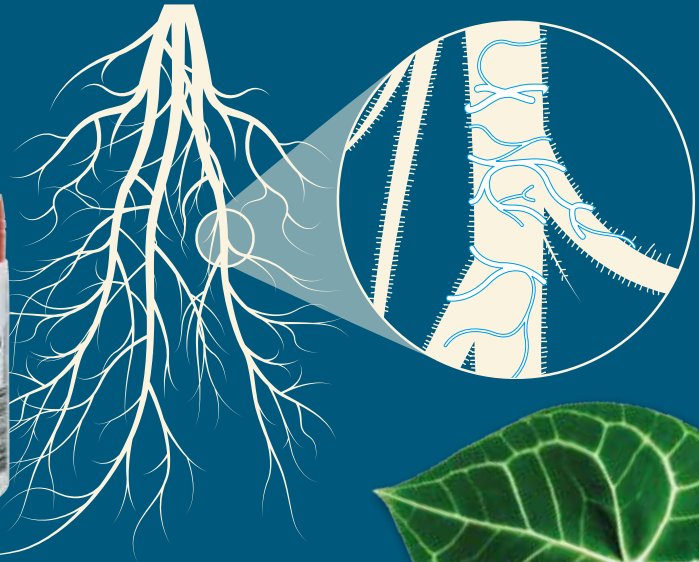
### TrikoLogic - TrikoLogic S

Le Trichoderma vit dans la terre, la fibre de coco ou d'autres supports de culture de même type. Il provoque la décomposition des matières organiques et facilite la diffusion des sels minéraux dans le substrat. Ce processus de décomposition et de libération des nutriments est fondamental en culture biologique, en hydroponie biologique et en bioponie.

### TrikoLogic S

Puissant protecteur racinaire  
Trichoderma et ultime protection  
biologique contre les problèmes  
racinaires par temps chaud.

Il protège l'ensemble du volume racinaire de la plante des champignons pathogènes en enveloppant les racines d'une barrière protectrice qui inhibe la croissance et la propagation des pathogènes et empêche leur survie. Ainsi, les plantes bénéficient de la protection la plus sûre contre les pathogènes qui s'attaquent aux racines.





Soil Coco

1st roots  
 1st true leaves  
 Growing  
 Pretlowering  
 Flowering  
 Ripening  
 Cleaning

<b>Pro Organic Grow</b>	0,25ml/L	0,5ml/L	2ml/L	1ml/L	-	-	-
<b>Pro Organic Bloom</b>	0,25ml/L	0,5ml/L	-	1ml/L	2ml/L	2ml/L	-

<b>TrikoLogic &amp; TrikoLogic S</b>	0,1g/L	-	-	-	-	-	-
--------------------------------------	--------	---	---	---	---	---	---



Bioponics

1st roots  
 1st true leaves  
 Growing  
 Pretlowering  
 Flowering  
 Ripening  
 Cleaning

<b>Pro Organic Grow</b>	0,3ml/L	0,5ml/L	2ml/L	1ml/L	-	-	-
<b>Pro Organic Bloom</b>	0,3ml/L	0,5ml/L	-	1ml/L	2ml/L	2ml/L	-

<b>TrikoLogic &amp; TrikoLogic S</b>	0,1g/L	-	-	-	-	-	-
--------------------------------------	--------	---	---	---	---	---	---

# Empowering nature



Biopole 32500 Fleurance France  
[www.terraquatica.com](http://www.terraquatica.com)