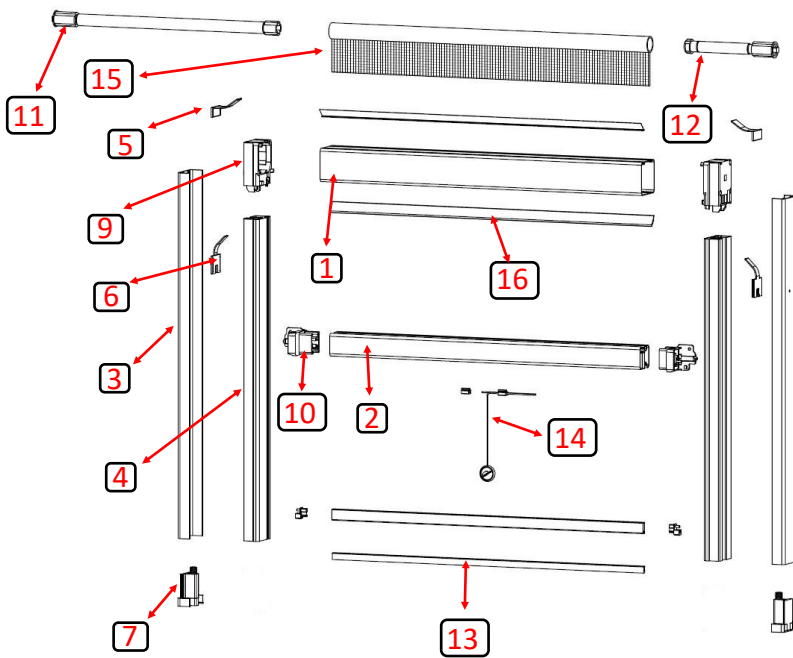


## Composition de la moustiquaire



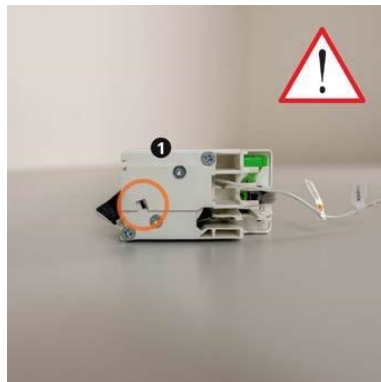
- 1 – Caisson aluminium
- 2 – Barre de charge
- 3 – Profils mural x2
- 4 – Contre coulisses x2
- 5 – Clips supérieurs x2
- 6 – Crochets support caisson x2
- 7 – Pieds de coulisses mural x2
- 9 – Joes de caisson x2
- 10 – Embout barre de charge x2
- 11 – Ressort ou moteur
- 11 – Frein (modèle ressort uniquement)
- 13 – Brosse barre de charge
- 14 – Cordon (modèle ressort uniquement)
- 15 – Tube + toile
- 15 – Lame anti intrusion

## Montage de la moustiquaire

1

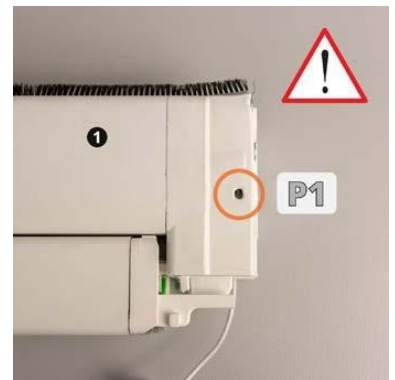
Moustiquaire testée en usine avec fin de course supérieure déjà réglée. Veuillez suivre les instructions d'association de la radio-commande uniquement et de la fin course inférieure.

2

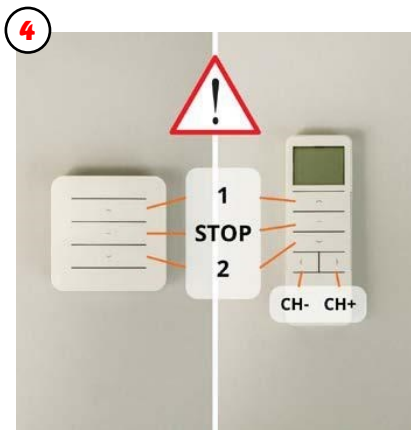


Déplacez l'interrupteur du moteur en position « ON » sur la joue de la moustiquaire pour procéder à l'association de la radio-commande. Vous avez 1,30 minutes pour procéder à l'association.

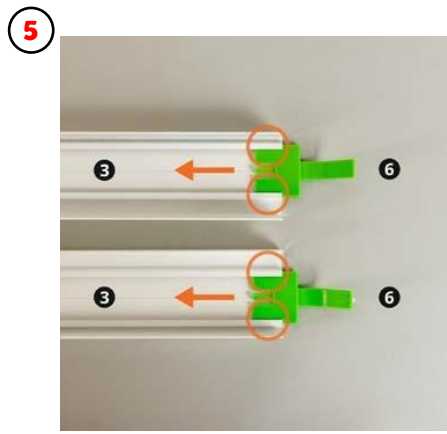
3



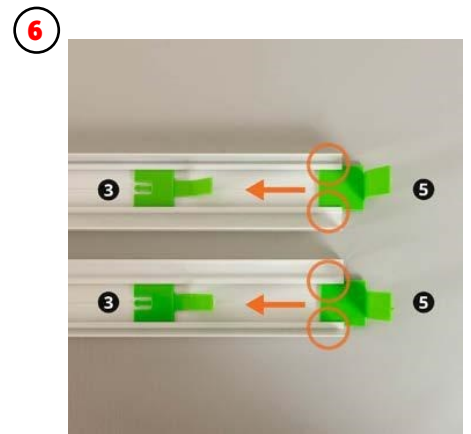
Pour associer une radiocommande, appuyer sur la touche P1 visible depuis le trou prévu à cet effet dans la joue de la moustiquaire, jusqu'à ce que le moteur oscille de haut en bas et émette un signal sonore.



Appuyez 1 fois sur le bouton STOP de la radiocommande AVEC UNE PRESSION LONGUE, le moteur oscille 2 fois de haut en bas et émet 3 signaux sonores en signe d'association réussie.



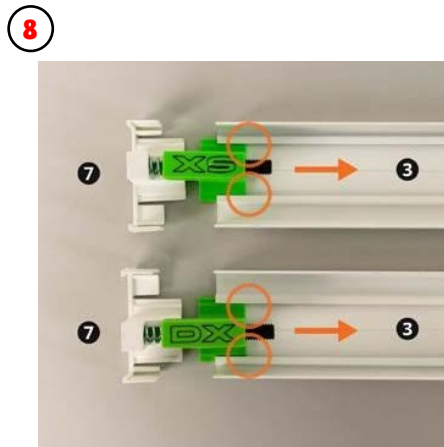
Insérez les crochets de support de caisson (6) dans les profils muraux jusqu'au petit trou prévu à cet effet (3). Les crochets doivent se clipser dans les petits trous.



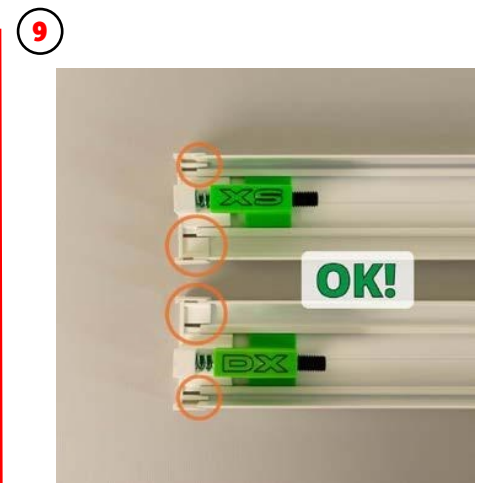
Insérez les clips supérieurs (5) dans les profils muraux.



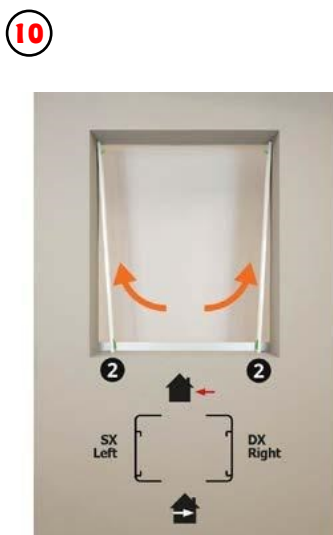
Vos languette doivent être positionnées comme sur la photo ci-dessus.



Insérez les pieds de coulisse dans les profils muraux. Attention à la position des guides.



Position des pieds de coulisse.

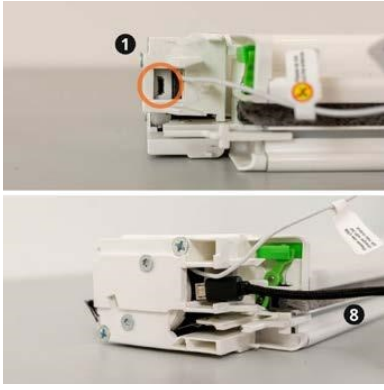


Une fois positionnée mettre les pieds de coulisse en tension.



Fixer les profils muraux.

13



Insérez le câble noir dans l'orifice de charge (1). Attention au sens.

14



Assurez vous que le câble est complètement inséré dans le port usb.

15



Insérez le caisson de la moustiquaire dans les profils muraux et le clipser au dessus des languettes.

16



Attention à ne pas pincer le câble de charge interne noir et l'antenne moteur.

17



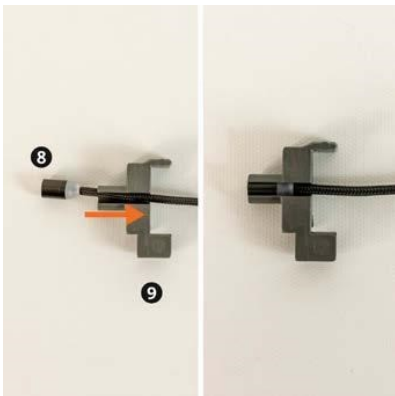
Votre caisson de moustiquaire doit être positionné comme sur la photo ci-dessus.

18



Position de la contre coulisse. Attention à ne pas pincer le câble de charge interne noir et l'antenne moteur.

19

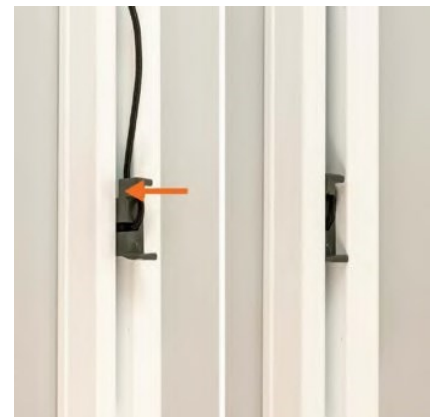


Insérez le câble dans le support aimant.

20



21



Insérez le câble dans le trou du profil.

22



Insérez le couvercle du cache trou.

23



24



Insérez la dernière contre coulisse .

25

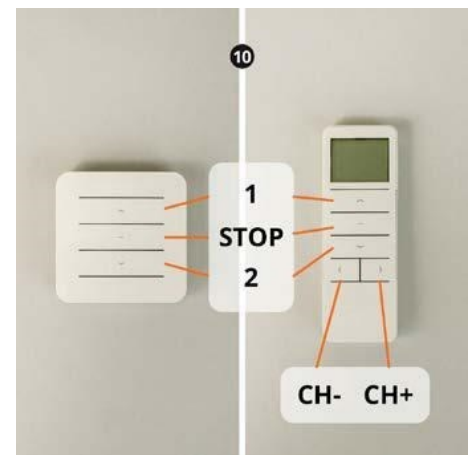


26

### Attention

Au premier mouvement de la descente de la barre de charge, merci d'accompagner la descente pour que les guides se positionnent comme il faut.

27



28

### RÉGLAGE DE LA FIN DE COURSE INFÉRIEURE

- ATTENTION VOUS AVEZ 10 SECONDES POUR FAIRE LA MANIPULATION ENTRE CHAQUE ETAPE.
- Appuyer sur la touche 2 et la barre de charge s'arrêtera automatiquement à un point réglé en usine.
- Une fois arrêté, appuyez simultanément sur les boutons STOP et 2 jusqu'à ce que le moteur se mette en marche et émette un bip.
- Déplacer la barre de charge avec les touches 1 et 2 jusqu'au point souhaité.
- Une fois positionné correctement, appuyer simultanément sur les touches STOP et 2 jusqu'à ce que le moteur oscille 2 fois et qu'il émette 3 bips en signe d'association réussi.

**29****ASSOCIATION DE PLUSIEURS RADIOCOMMANDES.**

- Appuyer sur la touche 2 de la radiocommande primaire (1 ère radiocommande associé), le moteur va osciller 1 fois de haut en bas et émet un bip.
- Appuyer à nouveau sur la touche 2 de la radiocommande primaire, le moteur va osciller 1 fois de haut en bas et émet un bip.
- Appuyer sur la touche 2 de la nouvelle radiocommande a associer, le moteur va osciller 2 fois de haut en bas et émet 3 bips en signe d'association réussi.

**30****RE-RÉGLAGE DE LA FIN DE COURSE SUPÉRIEURE.**

- Appuyer simultanément sur les touches STOP et 1, le moteur ne bouge pas mais on entend un bip.
- Déplacer la barre de charge avec les touches de la radiocommande 1 et 2 jusqu'au point de réglage souhaité.
- Appuyer simultanément sur les touches STOP et 1 jusqu'à ce que le moteur oscille 2 fois et émette 3 bips en signe d'association réussi.

---

## **Conseil d'entretien**

- « Version Motorisé » « Pour nettoyer les composants en aluminium utiliser de l'alcool dénaturé ou des produits spécifiques.
- Pour nettoyer la toile utiliser de l'eau et du savon neutre.
- Tout usage impropre et non conforme est à éviter.
- Ne jamais utiliser de jet d'eau ou de nettoyeur haute pression.