

# Renovent Sky 150 - 200 - 300

## Ventilation double flux haut rendement compacte

Centrales de ventilation mécanique double flux haut rendement idéales pour les projets neufs en logements collectifs ou de rénovation en maisons individuelles. Débit d'air de 150, 200 ou 300 m<sup>3</sup>/h maximum.

### Les avantages

- Rendement thermique élevé, jusqu'à 95%
- Certifié Passive House Institute (85% : Sky 300 - 84% : Sky 200 - 84% : Sky 150)
- Ventilateurs à débit constant (brevet Brink)
- Consommation faible des moteurs de ventilateur
- Fonctionnement silencieux
- Protection antigel intelligente
- Bypass 100% automatique de série
- Alarme encrassement filtres
- Régulation électronique hebdomadaire de série
- Mise en service «Plug & Play»
- Compact, faible encombrement
- Montage au plafond ou mural
- Construction robuste



## Caractéristiques

Modèles disponibles	Renovent Sky 150, Renovent Sky 200 et Renovent Sky 300 en versions standard Renovent Sky 150, Renovent Sky 200 et Renovent Sky 300 versions + (options complémentaires possibles)	
Echangeur de chaleur	De série, échangeur de chaleur contre-courant à flux croisés en matière plastique (fabrication Brink Climate Systems) En option sur Renovent Sky 300 : échangeur de chaleur enthalpique, nettoyable (visuel ci-après)	
Ventilateurs	Sky 200 et 300 : technologie de ventilation à débit constant, ventilateur à courant continu à réaction (aubes inclinées vers l'arrière) brevetée par Brink Climate Systems : débit constant assuré, confort acoustique amélioré, consommations électriques réduites, maintenance facilitée, qualité d'air optimale. Sky 150 : débit constant, ventilateur centrifuge à courant à action (aubes inclinées vers l'avant)	
Filtres	G4 de série, F7 en option	
Entretien	Changement des filtres directement par le panneau avant (tous les 6 mois ou selon alarme encrassement filtres) Accès et démontage simple de l'échangeur de chaleur et ventilateur sans outil (tous les 3 ans) Menu de service : entretien, identification et résolution erreurs machine.	
Options régulation	<b>De série, filaire eBus avec régulation électronique hebdomadaire Air Control (photo ci-après)</b> <b>Options en complément de la régulation électronique hebdomadaire :</b> - Filaire RJ11 3 vitesses avec indicateur d'encrassement de filtre (indicateur directement sur appareil de ventilation) - Filaire RJ12 4 vitesses avec indicateur d'encrassement de filtre - Sans fil 2 ou 4 vitesses avec indicateur de filtre <b>Régulation du débit d'air selon les besoins à l'aide d'un capteur d'humidité</b> <b>Pilotage à distance de la centrale : Brink Home (smartphone/tablette) et/ou Brink Connect (modbus)</b>	
Bypass	Bypass 100% motorisé automatique de série pour les saisons chaudes d'été. Système de détection de la saison afin d'éviter l'ouverture du bypass en plein hiver.	
Antigel	Protection antigel innovante de série : échangeur de chaleur protégé du gel par une modulation des débits d'air lors de températures extérieures basses. Ventilation équilibrée en continu possible avec le pré-chauffeur électrique de série sur Renovent Sky 150 et 200 et en option sur Renovent Sky 300 : ventilation équilibrée obtenue en continu lors de températures extérieures basses.	
Montage	Montage mural ou plafond à l'aide de pattes de fixation spécifiques.	
Programmation	Menu utilisateur : consultation des vitesses de ventilation, débit d'air, alarme de filtre, pression du réseau d'air, T°C intérieure et extérieure, état du Bypass et pré-chauffeur électrique Menu installateur : accès aux réglages de l'appareil (T°C de bypass, débit d'air) Mise en service « Plug and Play » grâce à la technologie brevetée Brink de ventilateur à débit constant	
Construction	Interne étanche en Polypropylène (PP) ; Externe en acier galvanisé recouvert d'une peinture thermolaquée RAL 9016	
Options disponibles sur modèles +	Régulation du débit d'air selon les besoins à l'aide de capteur CO <sub>2</sub> Pré-chauffage complémentaire ou réchauffeur électrique de 1kW	Entrée 0-10 Volts pour pilotage domotique externe Pilotage d'un puits canadien aéraulique ou hydraulique possible

# Renovent Sky 150 - 200 - 300

## Applications types Sky 150 - 200 - 300

Les logements collectifs neufs ou les maisons individuelles et appartements en rénovation disposent, généralement, de peu d'espace disponible pour installer les systèmes de VMC double flux.

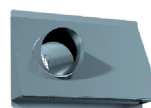
Pour répondre à cette exigence de place, Brink Climate Systems a développé des systèmes complets de VMC double flux adaptés à ces projets.

Le système Brink consiste à utiliser un ensemble de composants dédiés :

- Des centrales de ventilation compactes Renovent Sky 150, Sky 200 et Sky 300
- Une gamme de caissons de distributions d'air phoniques (silencieux intégrés) « clipsables » directement sur les sorties des centrales Sky 150 et Sky 300 côté logement. Ils permettent de raccorder des conduits en acier galvanisé Ø 125 ou 160 mm, des réseaux d'air en PEHD alimentaires circulaires (AE 34C) ou semi-circulaires (AE 35 et AE 55).
- Des tés de raccordements, pour gaines PEHD, pour bouches de ventilations Ø 125mm, qui sont disponibles avec des piquages arrières ou à 90°.
- Une gamme de grilles extérieures double débit air neuf/vicié (photo ci-après)



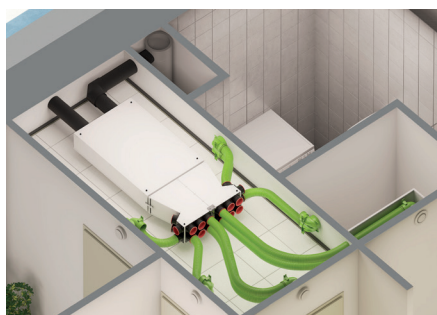
Application Sky 150 en résidentiel collectif neuf



Simplicité de conception, gain de temps à la pose, entretien facilité



Renovent Sky 150 et caisson de distribution d'air installés en faux-plafond dans un couloir



Vue de dessus du système complet



Prix 2016 du concept de ventilation pour les rénovations en logements collectifs passifs décerné par la maison passive en Allemagne.

## Désignations et références

Références	Désignations	
423010	Caisson de distribution d'air insonorisé extra-plat SKY 150/200 2x125mm air neuf et air vicié	
423011	Caisson de distribution d'air insonorisé extra-plat SKY 150/200 2x10 AE34 air neuf et air vicié	
423012	Caisson de distribution d'air insonorisé extra-plat SKY 150/200 2x6 AE35 air neuf et air vicié	
423013	Caisson de distribution d'air insonorisé extra-plat SKY 150/200 2x6 AE55 air neuf et air vicié	
422500	Caisson de distribution d'air insonorisé extra-plat SKY 300 2x160mm air neuf et air vicié	
422501	Caisson de distribution d'air insonorisé extra-plat SKY 300 2x9 AE34 air neuf et air vicié	
422502	Caisson de distribution d'air insonorisé extra-plat SKY 300 2x9 AE35 air neuf et air vicié	
422503	Caisson de distribution d'air insonorisé extra-plat SKY 300 2x6 AE55 air neuf et air vicié	

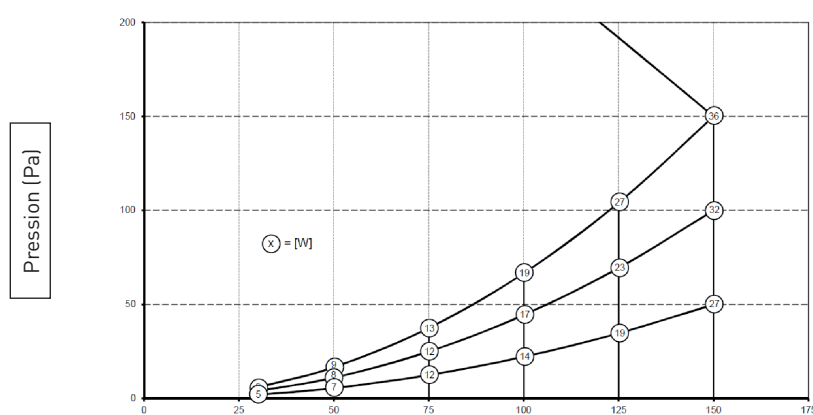
# Renovent Sky 150 - 200 - 300

## Spécification techniques Renovent Sky 150

Tension d'alimentation	230 V / 50 Hz	Raccordement des condensats (en mm)	3/4 " femelle
Indice de protection	IP 30	Poids	24.5 kg
Dimensions (L x p x H)	1000 x 198 x 660 mm	Filtres	G4 (F7 en option)
Raccordement conduits d'air	Ø 125 mm	Rendements thermiques	84% PHI - 85,9 % (EN 13141-7)

Débit d'air (m <sup>3</sup> /h) - réglage usine	30	75	100	125	150
Pression disponible (Pa)	2 - 6	13 - 38	22 - 66	35 - 105	50 - 150
Puissance absorbée totale (W)	11 - 12	19 - 27	27 - 37	38 - 52	53 - 72
Courant absorbé (A)	0.14 à 0.15	0.20 à 0.28	0.27 à 0.35	0.36 à 0.47	0.49 à 0.64
Courant absorbé maxi (A) - préchauffeur en marche	5				
Cos phi	0.34	0.42	0.44 - 0.47	0.46 - 0.48	0.47 - 0.49

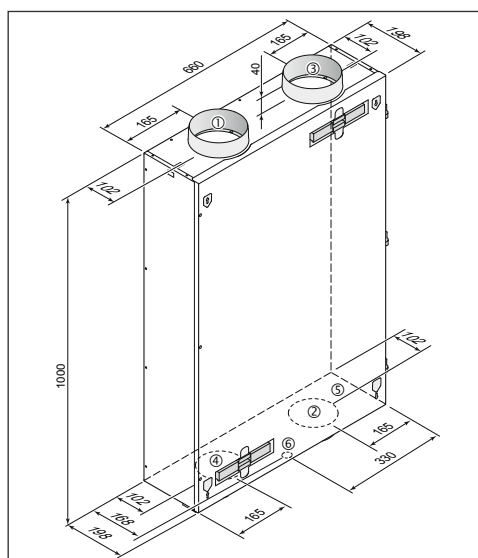
Diagramme débit (m<sup>3</sup>/h) / Pression (Pa) Renovent Sky 150



Valeur dans les cercles = [Puissance absorbée par ventilateur en Watts]



## Dimensions Renovent Sky 150 (en mm)



### Légende :

- 1 Air neuf vers l'intérieur du logement
- 2 Air vicié vers l'extérieur du logement
- 3 Extraction air vicié depuis intérieur logement
- 4 Air neuf depuis l'extérieur du logement
- 5 Raccordement électrique
- 6 Raccordement de l'évacuation de la condensation

## Désignation et références

Désignations	Références
Renovent Sky 150	423000
Renovent Sky 150 +	423001
Filtre G4 (pour Renovent Sky 150/200)	533000
Filtre F7 (pour Renovent Sky 150/200)	533001
Filtre G4/F7 (pour Renovent Sky 150/200)	533002
Air control*	510498
Sélecteur 3 positions	540214
Sélecteur 4 positions indicateur filtre*	540262
Câble RJ12 longueur 15 mètres	73790
Répartiteur plusieurs sélecteurs	510472
Brink Home	510510
Brink Connect	531121
Capteur CO <sub>2</sub>	532126
Capteur humidité de conduit	310657
Sélecteur 2 positions sans fil (SF)*	532170
Sélecteur 4 positions sans fil (SF)*	532171
Sélecteur 2 positions SF + récepteur SF*	532173
Sélecteur 4 positions SF + récepteur SF*	532174
Réchauffeur 1000W Renovent Sky150	310730
Pré-chauffage 1000W Renovent Sky150	310740
Siphon sec pour Renovent Sky 150/200/300	532049

\* Débit de pointe minuté 30 minutes

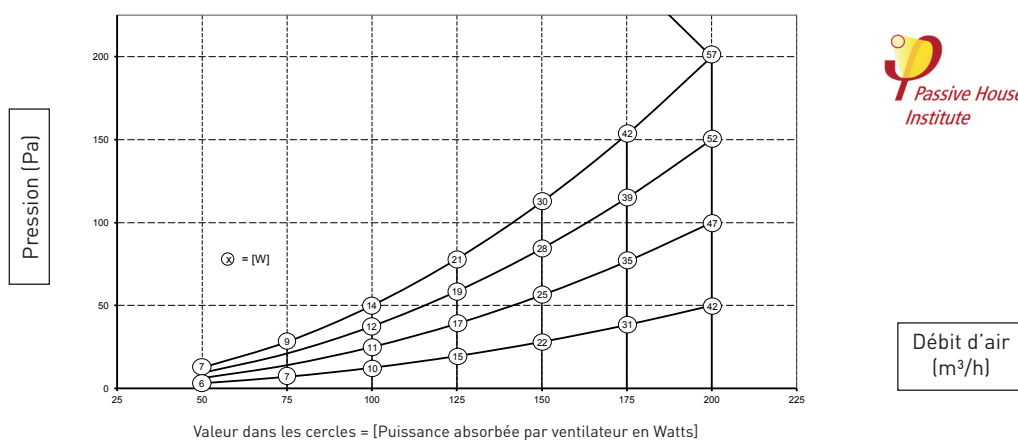
# Renovent Sky 150 - 200 - 300

## Spécification techniques Renovent Sky 200

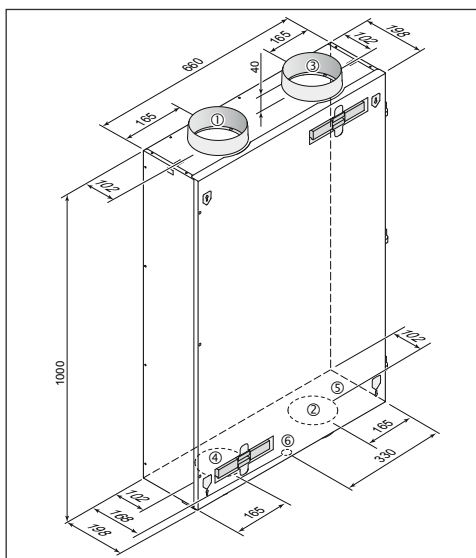
Tension d'alimentation	230 V / 50 Hz	Raccordement des condensats (en mm)	3/4 " femelle
Indice de protection	IP 30	Poids	24.5 kg
Dimensions (L x p x H)	1000 x 198 x 660 mm	Filtres	G4 (F7 en option)
Raccordement conduits d'air	Ø 160 mm	Rendement thermique	84% PHI - 83 % (EN 13141-7)

Débit d'air (m³/h) - réglage usine	50	100	125	150	200
Pression disponible (Pa)	3 - 13	13 - 50	20 - 78	28 - 113	50 - 150
Puissance absorbée totale (W)	12-13	20 - 27	30 -41	44 - 61	84 - 114
Courant absorbé (A)	0.13 - 0.15	0.20 - 0.27	0.28 - 0.39	0.40 -0.54	0.74 - 0.98
Courant absorbé maxi (A) - Pré-chauffeur en marche	2.7				
Cos phi	0.38	0.43 - 0.44	0.44 - 0.47	0.48 - 0.49	0.49 - 0.51

Diagramme débit (m³/h) / Pression (Pa) Renovent Sky 200



## Dimensions Renovent Sky 200 (en mm)



### Légende :

- 1 Air neuf vers l'intérieur du logement
- 2 Air vicié vers l'extérieur du logement
- 3 Extraction air vicié depuis intérieur logement
- 4 Air neuf depuis l'extérieur du logement
- 5 Raccordement électrique
- 6 Raccordement de l'évacuation de la condensation

## Désignation et références

Désignations	Références
Renovent Sky 200	424000
Renovent Sky 200 +	424001
Filtre G4 (pour Renovent Sky 150/200)	533000
Filtre F7 (pour Renovent Sky 150/200)	533001
Filtre G4/F7 (pour Renovent Sky 150/200)	533002
Air control*	510498
Sélecteur 3 positions	540214
Sélecteur 4 positions indicateur filtre*	540262
Câble RJ12 longueur 15 mètres	73790
Répartiteur plusieurs sélecteurs	510472
Brink Home	510510
Brink Connect	531121
Capteur CO <sub>2</sub>	532126
Capteur humidité de conduit	310657
Sélecteur 2 positions sans fil (SF)*	532170
Sélecteur 4 positions sans fil (SF)*	532171
Sélecteur 2 positions SF + récepteur SF*	532173
Sélecteur 4 positions SF + récepteur SF*	531174
Réchauffeur 1000W Renovent Sky 200	310730
Pré-chauffage 1000W Renovent Sky 200	310740
Siphon sec pour Renovent Sky 150/200/300	532049

\* Débit de pointe minuté 30 minutes

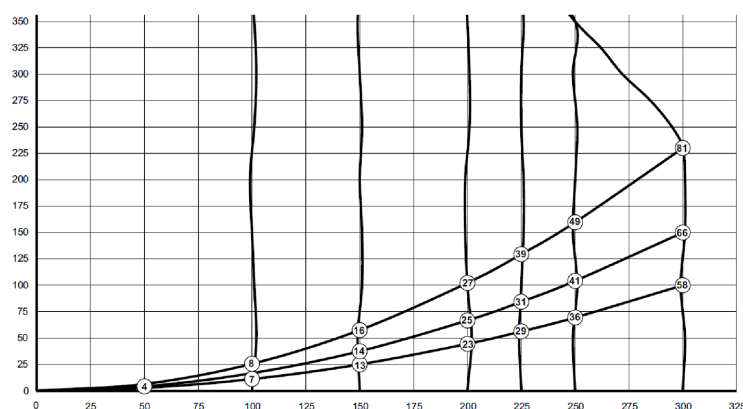
# Renovent Sky 150 - 200 - 300

## Spécification techniques Renovent Sky 300

Tension d'alimentation	230 V / 50 Hz	Raccordement des condensats (en mm)	3/4 " femelle
Indice de protection	IP 30	Poids	37 kg
Dimensions (L x p x H)	1000 x 198 x 660 mm	Filtres	G4 (F7 en option)
Raccordement conduits d'air	Ø 160 mm	Rendement thermique	85% PHI - 95.9 % (EN 13141-7)

Débit d'air (m³/h) - réglage usine	50	100	150	225	300
Pression disponible (Pa)	3 - 6	11 - 26	25 - 58	56 - 129	100 - 230
Puissance absorbée totale (W)	8.7 - 9.1	14.9 - 16.3	25.7 - 31.7	57.8 - 77.8	116.1 - 162.9
Courant absorbé (A)	0.10	0.15 à 0.17	0.25 à 0.29	0.50 à 0.66	0.95 à 1.34
Courant absorbé maxi (A) - pré-chauffeur en marche	6				
Cos phi	0.39	0.42	0.45 - 0.47	0.50 - 0.51	0.53

### Diagramme débit (m³/h) / Pression (Pa) Renovent Sky 300 / 300+

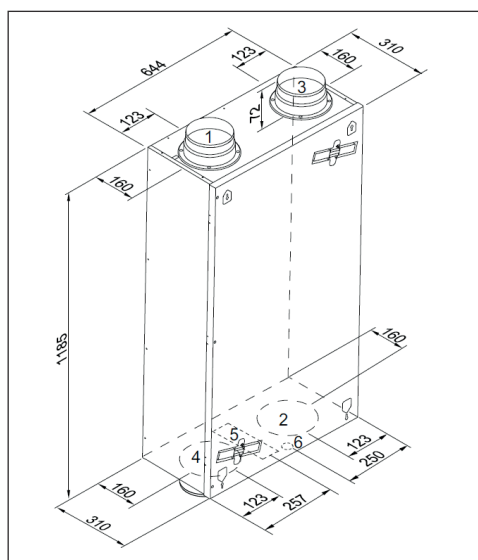


Valeur dans les cercles = [Puissance absorbée par ventilateur en Watts]



Débit d'air (m³/h)

### Dimensions Renovent Sky 300 (en mm)



- 1 Air neuf vers l'intérieur du logement
- 2 Air vicié vers l'extérieur du logement
- 3 Extraction air vicié depuis intérieur logement
- 4 Air neuf depuis l'extérieur du logement
- 5 Raccordement électrique
- 6 Raccordement de l'évacuation de la condensation

### Désignation et références

Désignations	Références
Renovent Sky 300	422004
Renovent Sky 300 +	422005
Filtre G4 (pour Renovent Sky 300)	533000
Filtre F7 (pour Renovent Sky 300)	533001
Filtre G4/F7 (pour Renovent Sky 300)	533002
Air control*	510498
Sélecteur 3 positions	540214
Sélecteur 4 positions indicateur filtre*	540262
Câble RJ12 longueur 15 mètres	73790
Répartiteur plusieurs sélecteurs	510472
Brink Home	510510
Brink Connect	531121
Capteur CO <sub>2</sub>	532126
Capteur humidité de conduit	310657
Sélecteur 2 positions sans fil (SF)*	532170
Sélecteur 4 positions sans fil (SF)*	532171
Sélecteur 2 positions SF + récepteur SF*	532173
Sélecteur 4 positions SF + récepteur SF*	532174
Réchauffeur 1000W Renovent Sky300 DN160	310671
Pré-chauffage 1000W Renovent Sky300 DN160	310381
Échangeur enthalpique Renovent Sky300	532060
Siphon sec pour Renovent Sky 150/200/300	532049

\* Débit de pointe minuté 30 minutes

# Renovent Sky 150 - 200 - 300

## Domaine d'emploi Sky 150

### Appareils concernés

Renovent Sky 150	423000	Renovent Sky 150 +	423001
------------------	--------	--------------------	--------

### Rendements thermiques

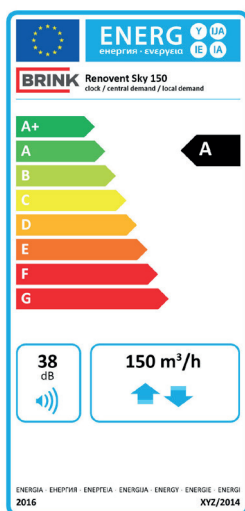
Rendement thermique Passive House Institute	84%
Rendement thermique EN13417-7*	85.9%

\* Tests réalisés par un laboratoire indépendant accrédité par un organisme d'accréditation signataire de l'accord européen multilatéral pertinent pris dans le cadre de la coordination européenne des organismes d'accréditation selon la norme EN ISO/CEI 17025 (la EN450011 étant remplacée par la EN ISO/CEI 17025 depuis le 15 septembre 2015).

### Domaine d'emploi et consommations électriques

Type de logement	Salle de bains	WC	Salle d'eau	Débit de base (m3/h)	Débit de pointe (m3/h)	Puissance électrique pondérée en W-Th-C (pour les 2 moteurs)
T2	1	2	0	60	120	20.78
	1	1	1	75	135	23.69
T3	1	1	0	90	150	27.69

## Etiquette énergétique Sky 150



# Renovent Sky 150 - 200 - 300

## Domaine d'emploi Sky 200

### Appareils concernés

Renovent Sky 200	424000	Renovent Sky 200 +	424001
------------------	--------	--------------------	--------

### Rendement thermique

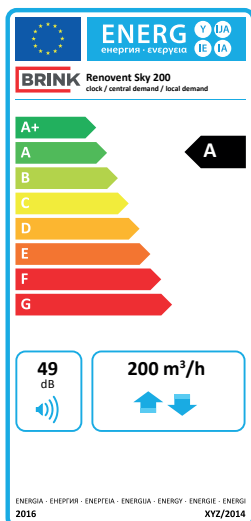
Rendement thermique Passive House Institute	84%
Rendement thermique EN13417-7*	83%

\* Tests réalisés par un laboratoire indépendant accrédité par un organisme d'accréditation signataire de l'accord européen multilatéral pertinent pris dans le cadre de la coordination européenne des organismes d'accréditation selon la norme EN ISO/CEI 17025 (la EN450011 étant remplacée par la EN ISO/CEI 17025 depuis le 15 septembre 2015).

### Domaine d'emploi et consommations électriques

Type de logement	Salle de bains	WC	Salle d'eau	Débit de base (m3/h)	Débit de pointe (m3/h)	Puissance électrique pondérée en W-Th-C (pour les 2 moteurs)
T2	1	1	0	60	120	12.76
	1	1	1	75	135	14.96
T3	1	1	0	90	150	18.76
	1	2	0	105	165	24.24
	1	2	1	120	180	31.39
T4	2	2	0	135	195	40.26
	1	1 ou 2	0	105	180	24.85
T5 ou +	1	1 ou 2	1	120	195	32.09
	1	1 ou 2	0	105	195	25.56

## Etiquette énergétique Sky 200



# Renovent Sky 150 - 200 - 300

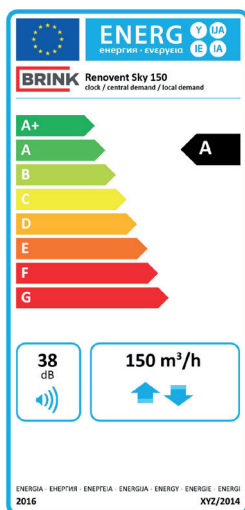
## Domaine d'emploi Sky 300

Appareils concernés			
Renovent Sky 300	422004	Renovent Sky 300 +	422005
Rendements thermiques			
Rendement thermique Passive House Institute	85%		
Rendement thermique EN13417-7*	95.9%		

\* Tests réalisés par un laboratoire indépendant accrédité par un organisme d'accréditation signataire de l'accord européen multilatéral pertinent pris dans le cadre de la coordination européenne des organismes d'accréditation selon la norme EN ISO/CEI 17025 (la EN450011 étant remplacée par la EN ISO/CEI 17025 depuis le 15 septembre 2015).

Domaine d'emploi et consommations électriques						
Type de logement	Salle de bains	WC	Salle d'eau	Débit de base (m3/h)	Débit de pointe (m3/h)	Puissance électrique pondérée en W-Th-C (pour les 2 moteurs)
T2	1	2	0	75	135	20.34
T3	1	1	0	90	150	23.93
	1	2	0	105	165	26.90
	1	2	1	120	180	29.68
	2	2	0	135	195	33.81
	2	2	1	150	210	39.69
	3	2	0	165	225	42.36
	3	2	1	180	240	53.72
T4	3	3	1	195	255	61.07
	1	1 ou 2	0	105	180	27.38
	1	1 ou 2	1	120	195	29.98
	1	1 ou 2	0	135	210	34.13
	2	1 ou 2	1	150	225	40.15
	3	1 ou 2	0	165	240	42.80
	3	1 ou 2	1	180	255	54.17
T5 ou +	3	3	1	195	270	61.89
	1	1 ou 2	0	105	195	27.68
	1	1 ou 2	1	120	210	30.30
	2	1 ou 2	0	135	225	34.60
	2	1 ou 2	1	150	240	40.59
	3	1 ou 2	0	165	255	43.25
	3	1 ou 2	1	180	270	54.79
	3	3	1	195	285	62.44
	3	4	1	210	300	70.38

## Etiquette énergétique Sky 300



**BRINK**  
*Air for Life*

# Renovent Sky 150 - 200 - 300

## Données de prescription Renovent Sky 150

La centrale Renovent Sky 150 est une unité de ventilation mécanique contrôlée (VMC) double flux à haut rendement (certifiée 84% Passive House Institute) destinée à un montage plafond ou au mur. Dotée d'une technologie de ventilateur à débit constant, sa capacité maximale de ventilation est de 150 m<sup>3</sup>/h. Cet appareil se distingue par sa hauteur réduite (200 mm) : la Renovent Sky 150 satisfait donc à la demande particulière d'unités compactes pour les logements collectifs neufs ou logements individuels en rénovation (pose en faux plafonds).

L'appareil est équipé d'un échangeur de chaleur haut rendement à contre-courant et flux croisés en matière plastique (rendement jusqu'à 95%). Une protection antigel innovante couplée à un pré-chauffeur électrique intégré de série, est utilisée pour prévenir le gel dans l'échangeur de chaleur et garantir un débit d'air équilibré lors de température < 0° C. L'enveloppe extérieure de l'appareil est en acier galvanisé recouvert d'une peinture thermolaquée. La construction intérieure est faite en Polypropylène (PP) : isolation thermique / phonique et étanchéité à l'air sont assurées. L'air neuf entrant et l'air vicié sont filtrés par des filtres G4 (F7 en option pour l'air neuf). L'appareil est équipé, en série, d'un bypass 100% automatique pour les conditions extérieures les plus chaudes lorsque la récupération de chaleur n'est pas souhaitable et le rafraîchissement possible (air extérieur plus frais). La régulation est assurée par une commande électronique hebdomadaire.

## Caractéristiques techniques

Tension d'alimentation	230 V / 50 Hz	Raccordement des condensats (mm)	3/4» femelle		
Indice de protection	IP 30	Poids (kg)	24.5		
Dimensions (LxPxH) en mm	1000 x 198 x 660 mm	Filtres	G4 (F7 en option)		
Raccordement conduits d'air (mm)	Ø 125 mm				
Débit d'air (m <sup>3</sup> /h) - réglage usine	30	75	100	125	150
Pression disponible (Pa)	2 - 6	13 - 38	22 - 66	35 - 105	50 - 150
Puissance absorbée totale (W)	11 - 12	19 - 27	27 - 37	38 - 52	53 - 72
Courant absorbé (A)	0.14 à 0.15	0.20 à 0.28	0.27 à 0.35	0.36 à 0.47	0.49 à 0.64
Courant absorbé maxi (A) - pré-chauffeur en marche	5				
Cos phi	0.34	0.42	0.44 - 0.47	0.46 - 0.48	0.47 - 0.49

Modèles disponibles	Renovent Sky 150 en versions standard et Renovent Sky 150 Version + (options complémentaires possibles)	
Echangeur de chaleur	De série, échangeur de chaleur contre-courant à flux croisés en matière plastique (fabrication Brink Climate Systems) En option : échangeur de chaleur enthalpique, nettoiable	
Ventilateurs	Technologie de ventilation à débit constant, ventilateur centrifuge à courant continu à aubes inclinées vers l'avant : débit constant assuré, qualité d'air optimale	
Filtres	G4 de série, F7 en option.	
Entretien	Changement des filtres directement par le panneau avant (tous les 6 mois ou selon alarme encrassement filtres) Accès et démontage simple de l'échangeur de chaleur et ventilateur sans outil (tous les 3 ans) Menu de service : entretien, identification et résolution erreurs machine.	
Options régulation	De série, filaire eBus avec régulation électronique hebdomadaire Air Control Options en complément de la régulation électronique hebdomadaire - Filaire RJ11 3 vitesses sans indicateur d'encrassement de filtres (indicateur directement sur appareil de ventilation) - Filaire RJ12 4 vitesses avec indicateur d'encrassement de filtres Régulation du débit d'air selon les besoins à l'aide d'un capteur d'humidité Pilotage à distance de la centrale : Brink Home (smartphone/tablette) et/ou Brink Connect (modbus)	
Bypass	Bypass 100% motorisé automatique de série pour les saisons chaudes d'été. Système de détection de la saison afin d'éviter l'ouverture du bypass en plein hiver.	
Antigel	Protection antigel innovante de série : échangeur de chaleur protégé du gel par une modulation des débits d'air lors de températures extérieures basses. Ventilation équilibrée en continu possible avec le pré-chauffeur électrique de série sur le Renovent Sky 150 : ventilation équilibrée obtenue lors de températures extérieures basses.	
Montage	Montage mural ou plafond à l'aide de pattes de fixation spécifiques	
Programmation	Menu utilisateur : consultation des vitesses de ventilation, débit d'air, alarme de filtre, pression du réseau d'air, T°C intérieure et extérieure, état du Bypass et pré-chauffeur électrique Menu installateur : accès aux réglages de l'appareil (T°C de bypass, débit d'air) Mise en service « Plug and Play » grâce à la technologie brevetée Brink de ventilateur à débit constant	
Construction	Construction interne étanche en Polypropylène (PP). Construction externe en acier galvanisé recouvert d'une peinture thermolaquée RAL 9016	
Options dispo. sur modèles +	Régulation du débit d'air selon les besoins à l'aide de capteur CO <sub>2</sub> Pré-chauffage complémentaire ou réchauffeur électrique de 1kW	Entrée 0-10 Volts pour pilotage domotique externe Pilotage d'un puits canadien aéraulique ou hydraulique possible

# Renovent Sky 150 - 200 - 300

## Données de prescription Renovent Sky 200

La centrale Renovent Sky 200 est une unité de ventilation mécanique contrôlée (VMC) double flux à haut rendement destinée à un montage plafond ou au mur. Dotée d'une technologie de ventilateur à débit constant, sa capacité maximale de ventilation est de 150 m<sup>3</sup>/h. Cet appareil se distingue par sa hauteur réduite (200 mm) : la Renovent Sky 200 satisfait donc à la demande particulière d'unités compactes pour les logements collectifs neufs ou logements individuels en rénovation (pose en faux plafonds).

L'appareil est équipé d'un échangeur de chaleur haut rendement à contre-courant et flux croisés en matière plastique (rendement jusqu'à 95%). Une protection antigel innovante couplée à un pré-chauffeur électrique intégré de série, est utilisée pour prévenir le gel dans l'échangeur de chaleur et garantir un débit d'air équilibré lors de température < 0° C. L'enveloppe extérieure de l'appareil est en acier galvanisé recouvert d'une peinture thermolaquée. La construction intérieure est faite en Polypropylène (PP) : isolation thermique / phonique et étanchéité à l'air sont assurées. L'air neuf entrant et l'air vicié sont filtrés par des filtres G4 (F7 en option pour l'air neuf). L'appareil est équipé, en série, d'un bypass 100% automatique pour les conditions extérieures les plus chaudes lorsque la récupération de chaleur n'est pas souhaitable et le rafraîchissement possible (air extérieur plus frais). La régulation est assurée par une commande électronique hebdomadaire.

## Caractéristiques techniques

Tension d'alimentation	230 V / 50 Hz	Raccordement des condensats (mm)			3/4» femelle
Indice de protection	IP 30	Poids (kg)			24,5
Dimensions (LxPxH) en mm	1000 x 198 x 660 mm	Filtres			G4 (F7 en option)
Raccordement conduits d'air (mm)	Ø 160 mm				
Débit d'air (m <sup>3</sup> /h) - réglage usine	50	100	125	150	200
Pression disponible (Pa)	3 - 13	13 - 50	20 - 78	28 - 113	50 - 150
Puissance absorbée totale (W)	12-13	20 - 27	30 - 41	44 - 61	84 - 114
Courant absorbé (A)	0.13 - 0.15	0.20 - 0.27	0.28 - 0.39	0.40 - 0.54	0.74 - 0.98
Courant absorbé maxi (A) - Préchauffeur en marche	2.7				
Cos phi	0.38	0.43 - 0.44	0.44 - 0.47	0.48 - 0.49	0.49 - 0.51

Modèles disponibles	Renovent Sky 200 en versions standard et Renovent Sky 200 Version + (options complémentaires possibles)	
Echangeur de chaleur	De série, échangeur de chaleur contre-courant à flux croisés en matière plastique (fabrication Brink Climate Systems) En option : échangeur de chaleur enthalpique, nettoiable	
Ventilateurs	Technologie de ventilation à débit constant, ventilateur à courant continu à réaction (aubes inclinées vers l'arrière) breveté par Brink Climate Systems : débit constant assuré, confort acoustique amélioré, consommations électriques réduites, maintenance facilitée, qualité d'air optimale.	
Filtres	G4 de série, F7 en option.	
Entretien	Changement des filtres directement par le panneau avant (tous les 6 mois ou selon alarme encrassement filtres) Accès et démontage simple de l'échangeur de chaleur et ventilateur sans outil (tous les 3 ans) Menu de service : entretien, identification et résolution erreurs machine.	
Options régulation	<b>De série, filaire eBus avec régulation électronique hebdomadaire Air Control</b> <b>Options en complément de la régulation électronique hebdomadaire</b> - Filaire RJ11 3 vitesses avec indicateur d'encrassement de filtres (indicateur directement sur appareil de ventilation) - Filaire RJ12 4 vitesses avec indicateur d'encrassement de filtres <b>Régulation du débit d'air selon les besoins à l'aide d'un capteur d'humidité</b> <b>Pilotage à distance de la centrale : Brink Home (smartphone/tablette) et/ou Brink Connect (modbus)</b>	
Bypass	Bypass 100% motorisé automatique de série pour les saisons chaudes d'été. Système de détection de la saison afin d'éviter l'ouverture du bypass en plein hiver.	
Antigel	Protection antigel innovante de série : échangeur de chaleur protégé du gel par une modulation des débits d'air lors de températures extérieures basses. Ventilation équilibrée en continu possible avec le pré-chauffeur électrique de série sur le Renovent Sky 200 : ventilation équilibrée obtenue lors de températures extérieures basses.	
Montage	Montage mural ou plafond à l'aide de pattes de fixation spécifiques	
Programmation	Menu utilisateur : consultation des vitesses de ventilation, débit d'air, alarme de filtre, pression du réseau d'air, T°C intérieure et extérieure, état du Bypass et pré-chauffeur électrique Menu installateur : accès aux réglages de l'appareil (T°C de bypass, débit d'air) Mise en service « Plug and Play » grâce à la technologie brevetée Brink de ventilateur à débit constant	
Construction	Construction interne étanche en Polypropylène (PP). Construction externe en acier galvanisé recouvert d'une peinture thermolaquée RAL 9016	
Options dispo. sur modèles +	Régulation du débit d'air selon les besoins à l'aide de capteur CO <sub>2</sub> Pré-chauffage complémentaire ou réchauffeur électrique de 1kW	Entrée 0-10 Volts pour pilotage domotique externe Pilotage d'un puits canadien aéraulique ou hydraulique possible

# Renovent Sky 150 - 200 - 300

## Données de prescription Renovent Sky 300

La centrale Renovent Sky 300 est une unité de ventilation mécanique contrôlée (VMC) double flux à haut rendement (certifiée 85% Passive House Institute) destinée à un montage plafond ou au mur. Dotée d'une technologie de ventilateur à courant continu à réaction (aubes inclinées vers l'arrière) à débit constant brevetée par Brink Climate Systems, sa capacité maximale de ventilation est de 300 m<sup>3</sup>/h. Cet appareil se distingue par sa hauteur réduite (310 mm) : la Renovent Sky 300 satisfait donc à la demande particulière d'unités compactes pour les logements collectifs neufs ou logements individuels en rénovation (pose en faux plafonds).

L'appareil est équipé d'un échangeur de chaleur haut rendement à contre-courant et flux croisés en matière plastique (rendement jusqu'à 95%). Un échangeur enthalpique est aussi disponible en option : il permet d'obtenir une atmosphère intérieure plus confortable en été et en hiver. Une protection antigel, de série, prévient le gel dans l'échangeur de chaleur par une modulation des débits d'air (pré-chauffeur électrique, en option sur Renovent Sky 300+). L'enveloppe extérieure de l'appareil est en acier galvanisé recouvert d'une peinture thermolaquée. La construction intérieure est faite en Polypropylène (PP) : isolation thermique / phonique et étanchéité à l'air sont assurées. L'air neuf entrant et l'air vicié sont filtrés par des filtres G4 (F7 en option pour l'air neuf). L'appareil est équipé, en série, d'un bypass 100% automatique pour les conditions extérieures les plus chaudes lorsque la récupération de chaleur n'est pas souhaitable et le rafraîchissement possible (air extérieur plus frais). La régulation est assurée par une commande électronique hebdomadaire.

## Caractéristiques techniques

Tension d'alimentation	230 V / 50 Hz	Niveau de puissance acoustique (Puissance acoustique testée sans silencieux au sein du laboratoire Brink Climate Systems)				
Indice de protection	IP 30					
Dimensions (LxpH) en mm	1185 x 310 x 644 mm	Débits d'air (m <sup>3</sup> /h) - réglage usine	100	150	225	300
Raccordement conduits d'air (mm)	Ø 160 mm	Pression statique (Pa)	40	80	10	178
Raccordement des condensats (mm)	3/4" femelle	Rayonnement caisson de ventilation dB (A)	30	40	46	53
Poids (kg)	37	Conduit d'air neuf vers logement dB (A)	44	53	61	68
Filtres	G4 (F7 en option)	Conduit d'air vicié venant du logement dB (A)	32	43	49	55
Débit d'air (m <sup>3</sup> /h) - réglage usine		50	100	150	225	300
Pression disponible (Pa)		3 - 6	11 - 26	25 - 58	56 - 129	100 - 230
Puissance absorbée totale (W)		8.7 - 9.1	14.9 - 16.3	25.7 - 31.7	57.8 - 77.8	116.1 - 162.9
Courant absorbé (A)		0.10	0.15 à 0.17	0.25 à 0.29	0.50 à 0.66	0.95 à 1.34
Courant absorbé maxi (A) - pré-chauffeur en marche		6				
Cos phi		0.39	0.42	0.45 - 0.47	0.50 - 0.51	0.53

Modèles disponibles	Renovent Sky 300 en versions standard et Renovent Sky 300 Version + (options complémentaires possibles)	
Echangeur de chaleur	De série, échangeur de chaleur contre-courant à flux croisés en matière plastique (fabrication Brink Climate Systems) En option : échangeur de chaleur enthalpique, nettoyeable	
Ventilateurs	Technologie de ventilation à débit constant, ventilateur à courant continu à réaction (aubes inclinées vers l'arrière) breveté par Brink Climate Systems : débit constant assuré, confort acoustique amélioré, consommations électriques réduites, maintenance facilitée, qualité d'air optimale.	
Filtres	G4 de série, F7 en option.	
Entretien	Changement des filtres directement par le panneau avant (tous les 6 mois ou selon alarme encrassement filtres) Accès et démontage simple de l'échangeur de chaleur et ventilateur sans outil (tous les 3 ans) Menu de service : entretien, identification et résolution erreurs machine.	
Options régulation	<b>De série, filaire eBus avec régulation électronique hebdomadaire Air Control</b> <b>Options en complément de la régulation électronique hebdomadaire</b> - Filaire RJ11 3 vitesses avec indicateur d'encrassement de filtres (indicateur directement sur appareil de ventilation) - Filaire RJ12 4 vitesses avec indicateur d'encrassement de filtres <b>Régulation du débit d'air selon les besoins à l'aide d'un capteur d'humidité</b> <b>Pilotage à distance de la centrale : Brink Home (smartphone/tablette) et/ou Brink Connect (modbus)</b>	
Bypass	Bypass 100% motorisé automatique de série pour les saisons chaudes d'été. Système de détection de la saison afin d'éviter l'ouverture du bypass en plein hiver.	
Antigel	Protection antigel innovante de série : échangeur de chaleur protégé du gel par une modulation des débits d'air lors de températures extérieures basses. Ventilation équilibrée en continu possible avec le pré-chauffeur électrique en option : ventilation équilibrée obtenue lors de températures extérieures basses.	
Montage	Montage mural ou plafond à l'aide de pattes de fixation spécifiques	
Programmation	Menu utilisateur : consultation des vitesses de ventilation, débit d'air, alarme de filtre, pression du réseau d'air, T°C intérieure et extérieure, état du Bypass Menu installateur : accès aux réglages de l'appareil (T°C de bypass, débit d'air) Mise en service « Plug and Play » grâce à la technologie brevetée Brink de ventilateur à débit constant	
Construction	Construction interne étanche en Polypropylène (PP). Construction externe en acier galvanisé recouvert d'une peinture thermolaquée RAL 9016	
Options dispo. sur modèles +	Régulation du débit d'air selon les besoins à l'aide de capteur CO <sub>2</sub> Pré-chauffage complémentaire ou réchauffeur électrique de 1kW	Entrée 0-10 Volts pour pilotage domotique externe Pilotage d'un puits canadien aéraulique ou hydraulique possible

**BRINK**

*Air for Life*