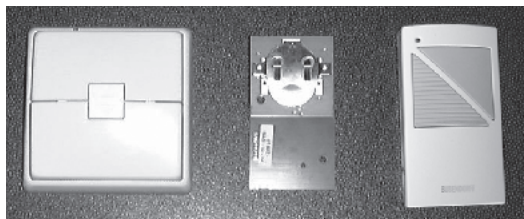


# NOTICE DE TRANSFORMATION D'UN ÉMETTEUR MURAL EN ÉMETTEUR AMOVIBLE



**IMPORTANT** pour l'ensemble des manipulations de la carte électronique :  
**ne pas toucher les parties métalliques.**

Si l'émetteur mural est fixé, enlever les 2 touches  
puis retirer l'émetteur du mur (2 vis).

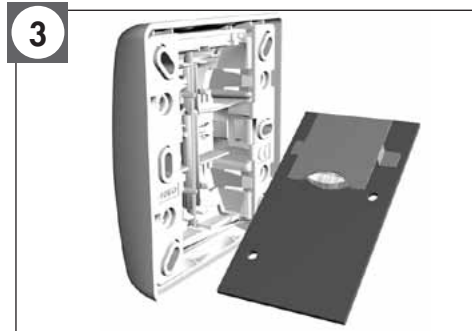


39900 - RC7 0328 02

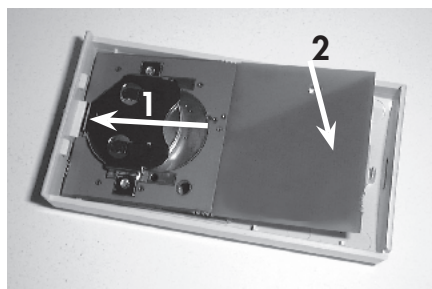
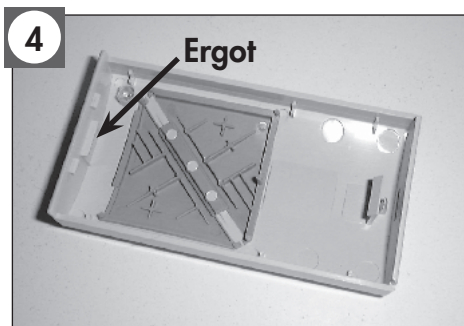
Informations susceptibles de modifications sans préavis



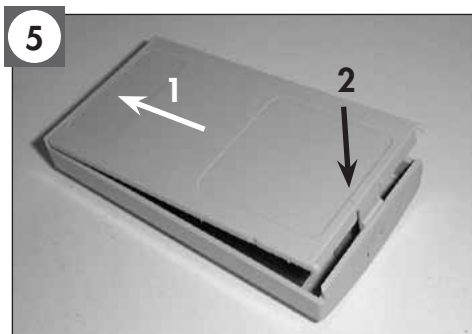
Ouvrir l'émetteur mural en dépliant les ergots de la face arrière.



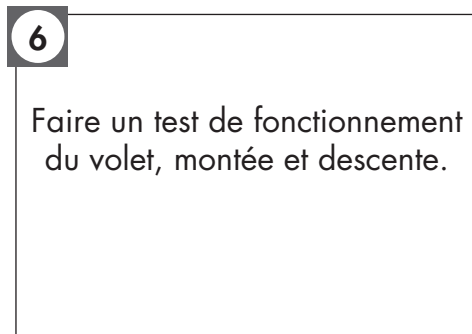
Retirer la carte électronique de l'émetteur mural à l'aide d'un petit tournevis plat.



Insérer la carte électronique dans le boîtier amovible, en respectant le sens de montage et en veillant à la positionner sous l'ergot.



Insérer la face arrière dans les 2 ergots, puis fermer le boîtier.



Faire un test de fonctionnement du volet, montée et descente.