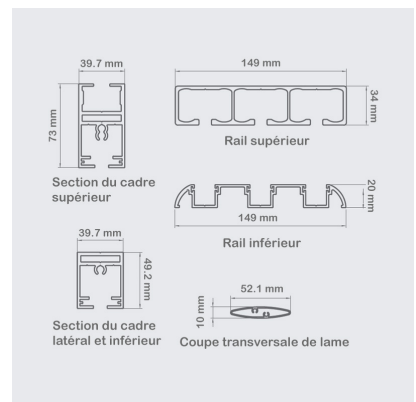
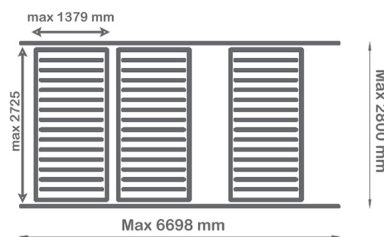
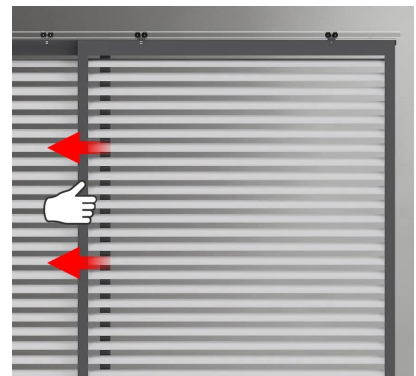
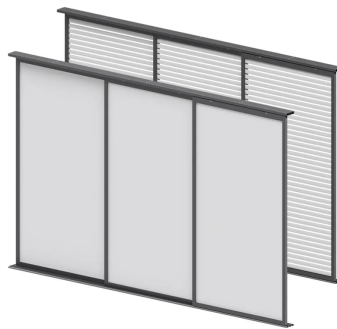
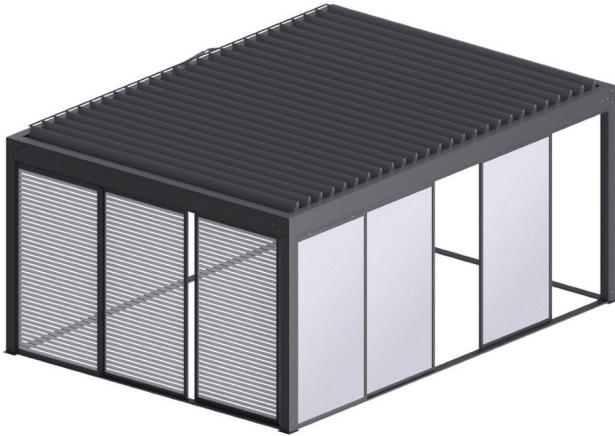
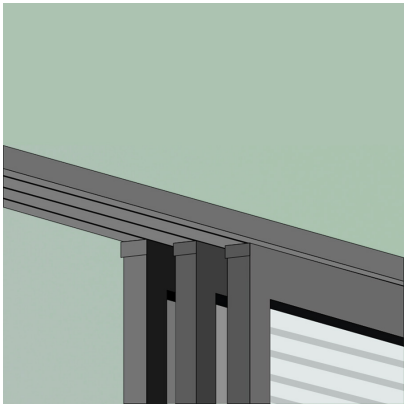
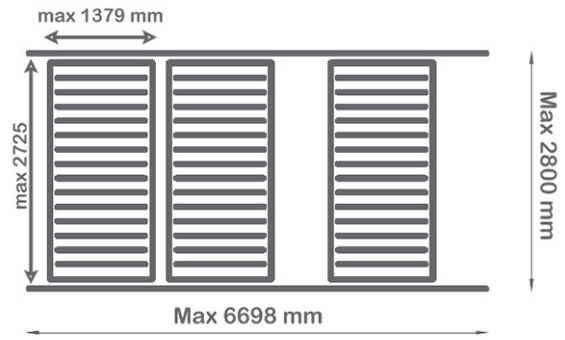
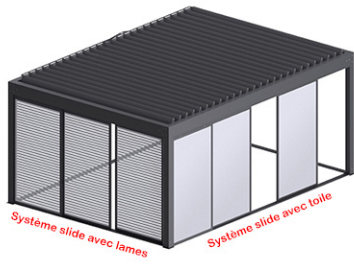


Panneau coulissant pour pergola

[Ajouter au panier](#)





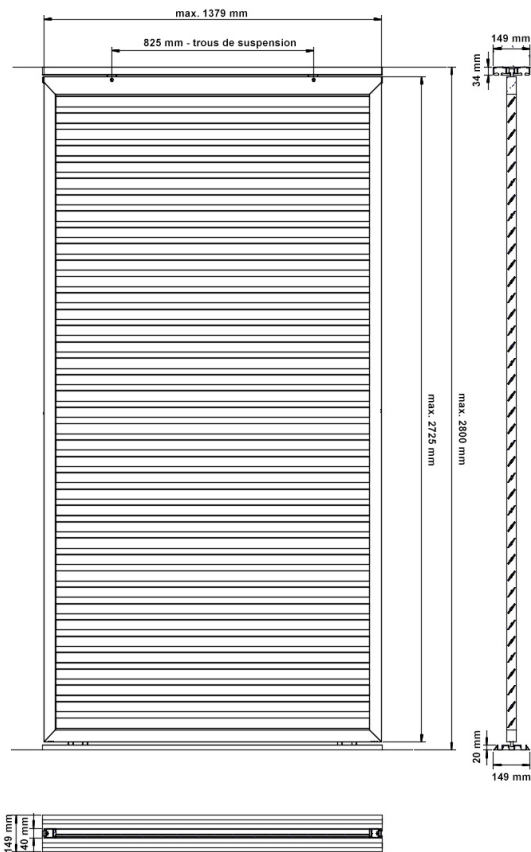


Le système SLIDE est conçu pour être monté sur une structure de support extérieure telle qu'une pergola, ou à l'intérieur d'un bâtiment comme ouverture pour une séparation immédiate des pièces. Il offre une solution idéale pour **protéger votre espace extérieur du soleil et des regards indiscrets**.

Grâce à ses parois coulissantes à segments, suspendues par des chariots sur un rail supérieur et guidées par un rail inférieur, il garantit une **mobilité fluide et silencieuse**. Non motorisé, ce système est à la fois **pratique et facile à installer**.

2 options possibles pour le panneau

- Les **lames horizontales fixes en aluminium extrudé** de section lenticulaire sont conçues pour offrir une protection solaire optimale tout en apportant une touche esthétique moderne. Leur forme unique permet de filtrer la lumière du soleil, créant une ambiance agréable sous votre pergola.
- Pour ceux qui préfèrent une solution plus douce, les **panneaux coulissants peuvent être remplis de toile**. Fabriquée à partir de matériaux de haute qualité, la toile protège non seulement du soleil mais joue également un rôle décoratif, embellissant votre espace extérieur.



Caractéristiques des panneaux coulissants pour pergola

- Cadres coulissants en aluminium, légers et robustes, suspendus à des chariots montés sur roulements.

Pour vous abriter du soleil, et ainsi profiter de votre pergola, découvrez également nos stores enroulés électriques pour pergola (ID-ZIP Bubendorff). Disponible avec différents niveaux d'occultations et couleurs

- 2 options possibles de remplissage du cadre : lames fixes pour créer une persienne ou tissu.
- Utilisation de rails en aluminium extrudé pouvant fonctionner en parallèle en disposant jusqu'à 3 cadres côte à côte.

Caractéristiques

Chaque corps de chariot moulé sous pression contient quatre rouleaux pour une parfaite glisse.

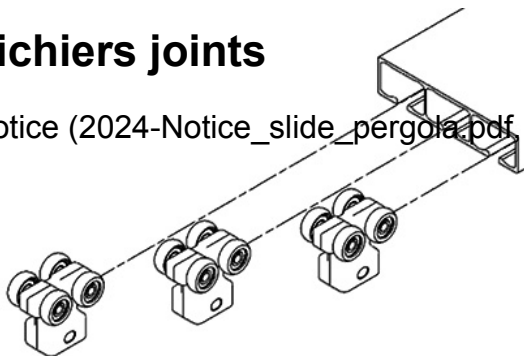
Ils limitent l'accès à la lumière du soleil et protègent des regards indiscrets.

Résistance au vent: Classe 6 - 90 km / h

- Le système ne nécessite pas d'alimentation.
- Nécessite une barre solide pour l'installation (suspension supérieure).
- Rail livré en un seul morceau.

Fichiers joints

Notice (2024-Notice_slide_pergola.pdf, 718 Kb) [[Télécharger](#)]



Ce document a été créé le: Mai 12, 2026