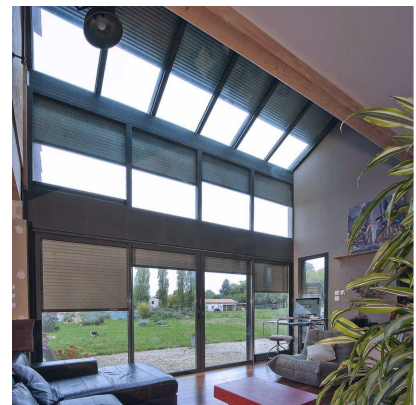
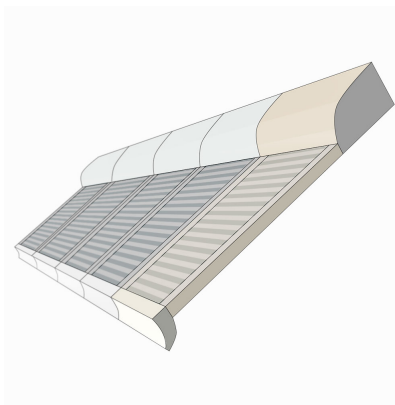
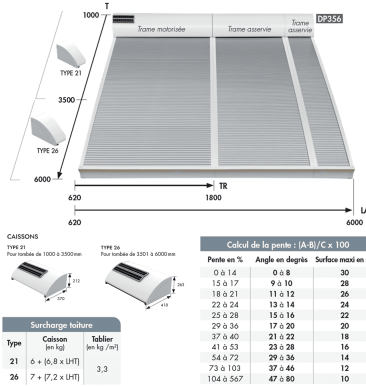
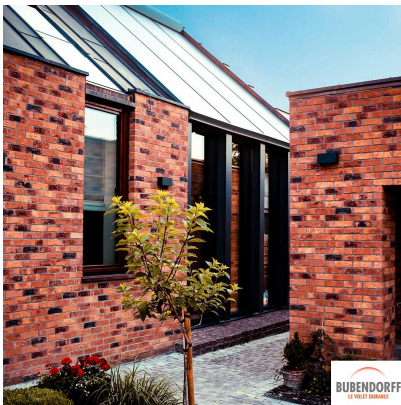




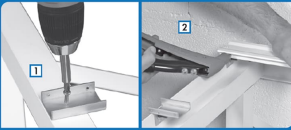
ROLAX ID4 Bubendorff : le volet de véranda

[Ajouter au panier](#)



● POSE SIMPLE & RAPIDE

- 1 Fixer les supports et les U-filants sur la structure



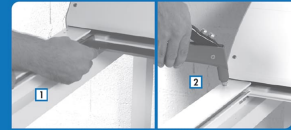
● POSE SIMPLE & RAPIDE

- 2 Poser, accoupler et fixer les caissons



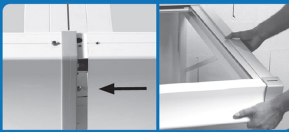
● POSE SIMPLE & RAPIDE

- 3 Insérer et fixer des coulisses



● POSE SIMPLE & RAPIDE

- 4 Mettre en place les finitions : coupe-vent, couvre-joint, bavette murale, etc...



Le Rolax est un volet sur-mesure qui peut s'adapter à toutes les demandes : véranda, verrière...

Il isole efficacement votre toiture de véranda contre la chaleur, mais aussi le froid en hiver.

Une fois fermé, il protège cet espace de vie en toute saison, pour mieux en profiter sur l'année entière.

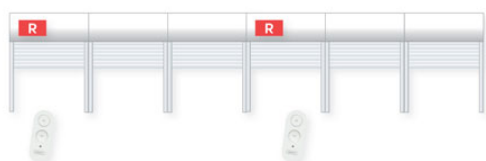
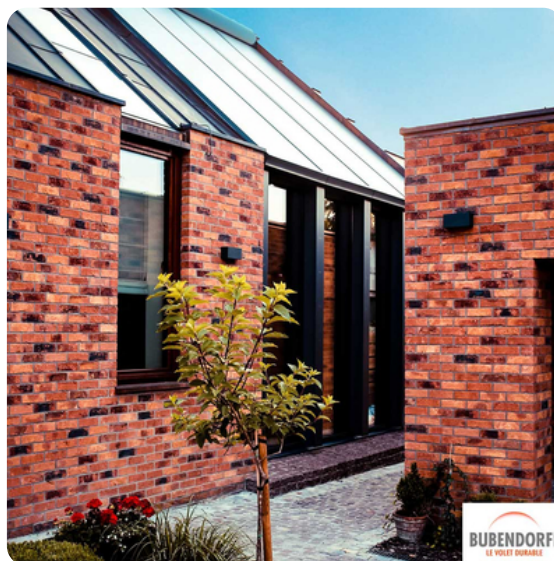
Rolax Bubendorff : 3 avantages à connaître

- Esthétique, le dessin est conçu pour s'intégrer facilement à tous les styles de logement, aussi bien du neuf que de la rénovation
- Pratique à utiliser avec sa télécommande et sa commande filaire
- Confort grâce à la protection thermique : jusqu'à 20° en été dans votre véranda

Il est possible avec ce volet roulant de couvrir jusqu'à **30 m² de toiture**, pour une tombée allant jusqu'à 6000 mm.

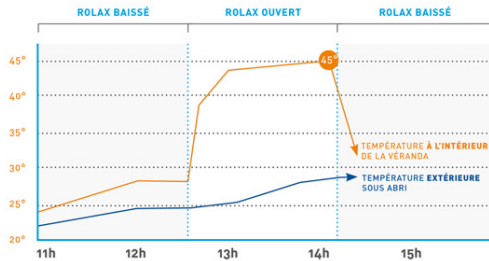
L'angle de pente peut se situer entre **0° et 80°**.

Il est possible de piloter les volets par groupe (jusqu'à 4), tout comme individuellement grâce à l'émetteur radio supplémentaire.



Bouclier thermique :

Le tablier double paroi du Rolax permet d'isoler la véranda du froid en hiver et de faire abaisser la température de celle-ci en été jusqu'à 20°.



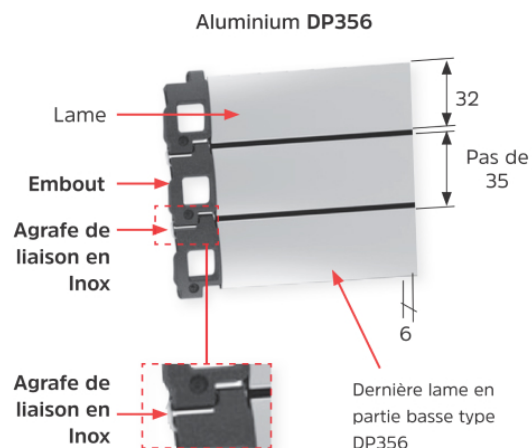
- En cas de fort vent, le volet doit être complètement baissé ou complètement levé.
- Pour les poses de ROLAX sur verrières dans les sites à fort enneigement, il est impératif de prévoir l'installation d'un dispositif d'arrêt de neige afin de protéger le caisson de volet roulant.
- En période de gel, le mouvement du volet peut être interrompu tant que les lames sont bloquées. Au dégel, le volet reprendra son fonctionnement normal.

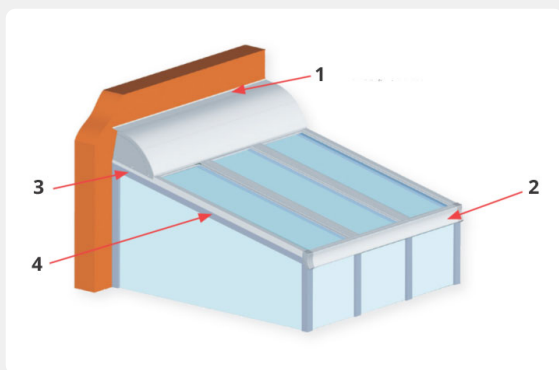
Deux tailles de caisson disponible : 21 (212 mm x 370 mm) / 26 (263 mm x 418 mm)

Tablier en 3 teintes standard : Blanc (RAL 9016) , Aluminium métallisé (RAL 9006) , Gris anthracite (RAL 7016)

Encadrement teintes quasi infinies : *pour les teintes d'encadrement spécifiques, merci de les indiquer lors de la commande.*

Tablier en alu DP356 avec agrafes de liaison en Inox





Éléments du volet de toiture Rolax Bubendorff :

1. Bavette murale
2. Coupe-vent
3. Finition latérale caisson
4. Couvre joint latéral



Éléments du caisson Rolax :

1. Bavette murale
2. Embouts thermoplastique aux deux extrémités du Rolax
3. Joint brosse

Retrouver les infos sur le Rolax dans ce [pdf](#) de chez Bubendorff

Caractéristiques

Fabricant: Bubendorff

Origine: France

Type de tablier: Lame ALU Isolée double paroi DP368

Type de pose: Volets de toit

Fichiers joints

FR - Fiche technique ROLAX (FICHE_TECHNIQUE_ROLAX_2024.pdf, 1,953 Kb) [[Télécharger](#)]

DE - Datenblatt ROLAX (Technische_Steckbriefe_und_Erweiterung_des_Angebots_ROLAX_07-22.pdf, 1,732 Kb) [[Télécharger](#)]

FR/DE - Notice de montage ROLAX (70Notice_ROLAX_13.pdf, 5,066 Kb) [[Télécharger](#)]

Product reviews

Jean-françois Oriol

Juillet 7, 2025

Rating: 5



Avantages: La centrale a respecté les délais de livraison , bien que le transporteur local a oublié un colis (livraison sur 2 jours). Le produit correspond parfaitement à mon choix et à ma commande. bonne prestation de la centrale eco.

Inconvénients: Bien que ma vérenda est faite avec des chevrons à plat (tubulaire), le système de fixation C de bubendorff ne correspondait pas à la toiture de ma véranda. (décalage de hauteur entre les chevrons de rives et les chevrons centraux). Il a fallu que je crée une adaptation pour le support central . Les fixations A et B correspondent à des chevrons épines , ils ne sont pas adaptés. Les photos et les explications de la documentation Bubendorff ne sont pas toujours très claires

Commentaire: Le volet fonctionne bien, je suis satisfait

Video



**Volet de toiture de
véranda : Rolax de
Bubendorff**

Jusqu'à 20° de moins sous
votre véranda en été !

Ce document a été créé le: Mai 12, 2026