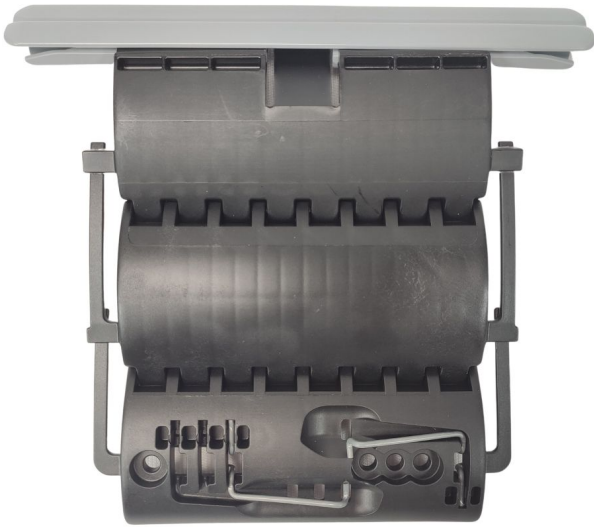


Verrou octoclick 50/60 2 maillons + fil position 1

[Ajouter au panier](#)



Attache de tablier OCTOCLICK 40/50/60 H890C

- 2 Maillons
- Pour type de lame 8 ou 14 mm

La liaison sur les tubes Octo 40 et 60 présentant des lumières de 5 x 8 espacées de 58 ou 65 ou 73, est assurée par deux attaches spéciales en fil acier Ø 1,5 revêtu Bezinal. Ces attaches permettent un montage très rapide et fiable, ceci sans outil.

Le démontage se fait également très rapidement sans risque de détérioration.

Pour la liaison sur les autres tubes, le maillon tube présente quatre trous Ø 4,5 permettant une fixation par vis ou rivets Pop : fixation en « aveugle » ou sur pré perçage du tube, entraxe des trous au pas de 60 ou 68 ou 76 mm.

La liaison au tablier est assurée par une pièce amovible, réversible pour adaptation aux lames de 8 ou 14 mm maintenue en position sur le maillon par une languette élastique qui permet montage et démontage sans outil ni risque de détérioration.

D'une longueur de 160, cela permet une bonne répartition des contraintes de levage et verrouillage exercées sur le crochet des lames. Ces verrous sont proposés avec ou sans les attaches fil montées.

Caractéristiques :

- Maillons : PA + 30% de fibre de verre teintée en noir
- Barrette d'attelage : PAS + 30% de fibre de verre teintée gris
- Attache fil : acier à ressort revêtu benzinal

Utilisation :

Ce produit permet le verrouillage des tabliers en position basse, manœuvrés par treuils ou moteurs avec limiteur de couple intégré ou de puissance limitée.

De part son très faible encombrement, ce verrou est particulièrement destiné à une utilisation dans les concepts où les volumes sont parfaitement optimisés, donc en coffre Reno Alu ou bloc baie PVC.

D'autre part, le fait que ce verrou présente une pièce amovible pour la fonction liaison au tablier, cela permet de faciliter le montage du volet sur chantier, surtout dans le caisson tunnel, en pratiquant de la façon suivante :

- prémonter les verrous sans le profil sur le tube d'enroulement (montés en usine ou montés avant mise en place de l'arbre dans le caisson)
- engager les profils sur la première lame du volet
- descendre le tablier dans les coulisses
- réaliser la liaison tablier verrou.

Le choix du nombre de maillon est fonction des dimensions du coffre ou caisson : défini dans notice : conditions d'emploi.

Capacité :

La capacité de levage est de 7 kg par verrou.

La détermination du nombre de verrou par rapport à la largeur du VR est définie comme suit :

- 2 verrous jusqu'à 1400 mm
- au delà, 1 verrou supplémentaire avec espacement maxi de 800 mm.

Endurance :

Ce produit a satisfait aux essais d'endurance sur 14 000 cycles selon les exigences de la norme NF EN 13 659.

Corrosion :

Les matières utilisées : plastique, acier revêtu bezinal, rendent cette attache particulièrement résistante aux atmosphères corrosives.

Un séjour en brouillard salin de 96 heures ne modifie pas et n'altère pas les caractéristiques mécaniques de ce produit.

Caractéristiques

Fabricant: Zurfluh-feller

Fichiers joints

Documentation Zurfluh-feller verrou octoclick (H890A_à_E-Verrou_octoclick_50.60-B.pdf, 90 Kb) [[Télécharger](#)]