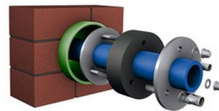
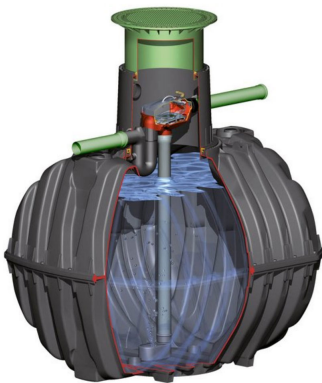




Kit ECOPLUS cuve CARAT 10000L à enterrer pour alimenter sa maison - DN110 - Garantie 30 ans - Gamme Pro - Piéton

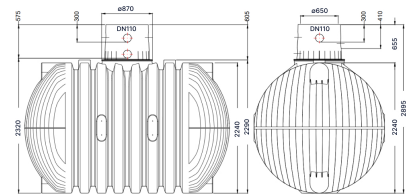
[Ajouter au panier](#)



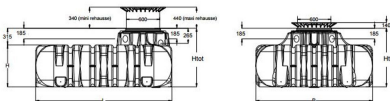
Achtung!
In diesem Gebäude ist eine Regenwasseranlage installiert. Querverbindungen verschließen.



Kein Trinkwasser
No Drinking Water
Eau Non Potable
Nicht Trinkwasser



Mesure - [mm]



Volume de cuve	1500 L	3000 L	5000 L	7500 L
Ref.	390000	390001	390002	390005
Poids	80 kg	170 kg	240 kg	350 kg
L (longueur)	2100 mm	2450 mm	2890 mm	3500 mm
B (largeur)	1250 mm	2100 mm	2300 mm	2250 mm
H (hauteur)	700 mm	735 mm	950 mm	1250 mm
*Htot	1015 mm	1050 mm	1265 mm	1565 mm

*Htot = Hauteur totale

Kit technique ECOPLUS CARAT 10000L DN110 - Gestion autonome de l'eau de pluie pour l'habitat

Les cuves CARAT sont fabriquées, contrairement aux cuves traditionnelles, dans des moules à injection. Ce procédé de fabrication leur confère une stabilité exceptionnelle, permettant de renforcer la cuve là où il y a le plus de contraintes.

L'épaisseur des parois des cuves est constante (tolérance +/- 0). Pour pouvoir fabriquer la cuve carat, il a fallu concevoir et fabriquer une machine à injecter unique par sa taille et sa technologie.

Dôme télescopique pivotant

Le dôme télescopique GRAF pivote à 360° et facilite les raccordements à la cuve. Sa rehausse et son couvercle (passage piétons) permettent un ajustement au millimètre avec la surface du terrain. Grâce à cette innovation, la tonte de votre gazon en sera facilitée.

100 % de récupération et filtration des kits CARAT

Toute l'eau de pluie qui tombe sur votre toiture peut être récupérée. Il suffit de la nettoyer en la débarrassant de toutes les salissures. C'est la fonction du filtre auto nettoyant Optimax Pro livré dans le kit.

Caractéristiques

Fabricant: Graf

Origine: France ou Allemagne

Modèle cuve: Cylindrique

Piece recuperation et retention eau de pluie : Cuve

Rehausse télescopique: Piéton

Raccordement: DN 110

Type de filtre: Grille filtrante autonettoyante intégrée à la cuve

Type de pompe: Station automatique (habitat et jardin)

Fichiers joints

Catalogue (Catalogue_Kit_Carat_2014.pdf, 4,512 Kb) [[Télécharger](#)]

Notice d'installation (Notice_d'installation_-_CARAT.pdf, 663 Kb) [[Télécharger](#)]

Notice d'installation XL (Notice_d'installation_-_CARAT_XL.pdf, 871 Kb) [[Télécharger](#)]

Notice d'installation Eco Plus (Notice_d'installation_-_Kit_ECO_PLUS_GRAF.pdf, 3,552 Kb) [[Télécharger](#)]

Ce document a été créé le: Mai 12, 2026