

---

## Bac à fleur (en module)

[Ajouter au panier](#)



## Plongez dans l'univers du mobilier d'extérieur authentique.

Ce banc mêle le brut de l'acier thermolaqué à la chaleur du bois recyclé. (On utilise les planches restantes de votre construction de terrasse)

Une pièce unique, empreinte de l'esprit artisanal français, qui donnera du caractère à votre espace vert.

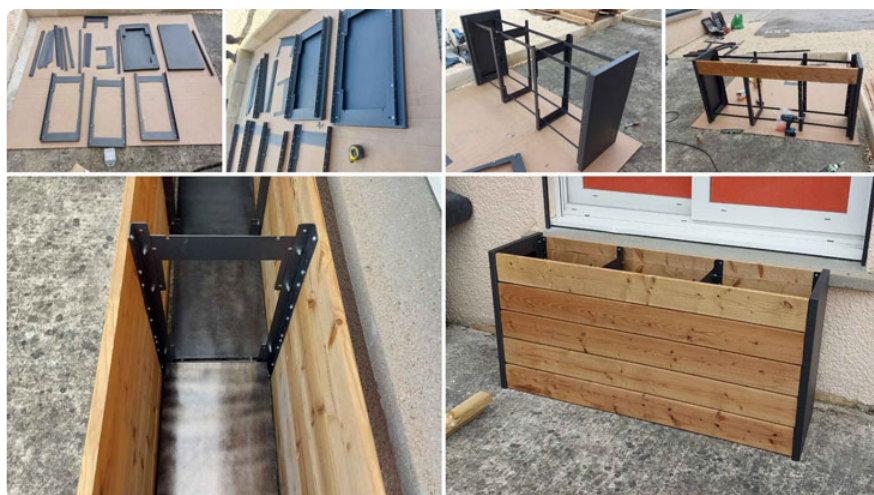
### Dimensions :

**1 module (base)** = Longueur 65 cm - Profondeur 50 cm - Hauteur 75 cm

**2 modules (base + complémentaire)** = Longueur 125 cm - Profondeur 50 cm - Hauteur 75 cm

**3 modules (base + complémentaire x2)** = Longueur 185 cm - Profondeur 50 cm - Hauteur 75 cm

**4 modules (base + complémentaire x3)** = Longueur 245 cm - Profondeur 50 cm - Hauteur 75 cm



Sa profondeur et sa largeur permettent d'accueillir un grand volume de terre et de racines, offrant ainsi un **espace de développement confortable pour les plantes**.

Grâce à sa hauteur, le bac est stable et **résiste bien au vent**. Il peut donc être placé en extérieur sans risque de basculement.

Il peut être utilisé pour créer une **haie basse**, **délimiter un espace** ou simplement apporter une touche de verdure à votre terrasse.

Ses dimensions généreuses permettent de réaliser de belles compositions florales variées et de créer **un point focal dans votre jardin**.

## Quelles plantes pour quoi ?

- **Pour un potager surélevé** : Tomates cerises, fraises, salades, herbes aromatiques (basilic, thym, romarin).
- **Pour créer un mur végétal** : Le jasmin, la clématite, le chèvrefeuille.
- **Pour une haie basse** : Le buis, le laurier-cerise, le photinia.
- **Pour un effet coloré** : Les géraniums vivaces, les sauges, les gaillardes, les rudbeckias, les échinacées.
- **Pour un feuillage décoratif** : Les hostas, les fougères, les heuchères, les molènes.

## ASTUCES DE PRO

- On vous conseille de placer une toile géotextile et des blocs au fond du bac à fleurs afin de maîtriser l'élévation de vos plantes et contenir votre terreau en place.

- Le bois étant un matériau à la charge du client, la qualité de celui-ci dépendra de l'essence à disposition. On vous conseille donc de protéger votre mobilier si le bois n'a pas été traité en amont.

## Caractéristiques

Fabricant: CLF Création

Origine: France