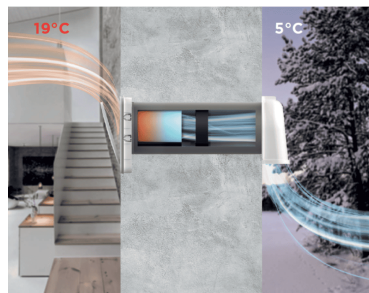
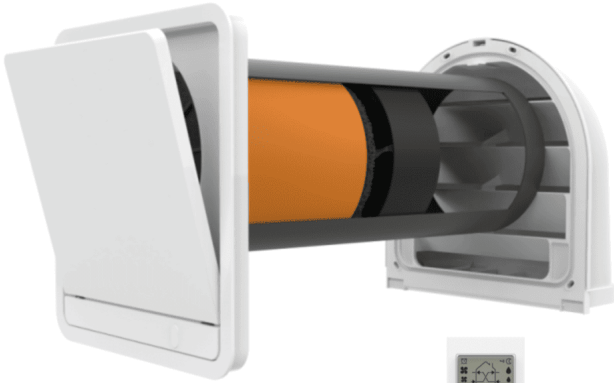




Brink Ease 60 Push-Pull DN160 - VMC double flux décentralisée avec récupération de chaleur

[Ajouter au panier](#)



La Brink Ease 60 Push-Pull DN160 est une VMC double flux décentralisée conçue pour ventiler efficacement une pièce sans réseau de gaines.

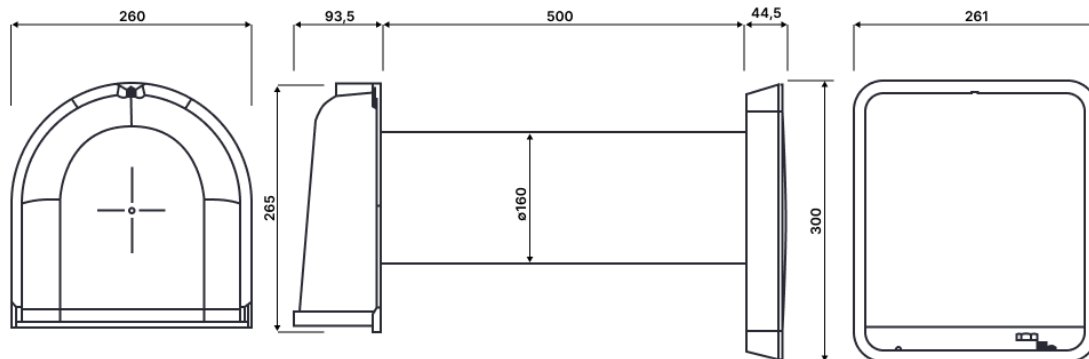
Grâce à son fonctionnement par inversion de flux (push-pull), elle renouvelle l'air tout en récupérant la chaleur, améliorant le confort thermique et la qualité de l'air intérieur.

Adaptée aux logements neufs comme à la rénovation, elle offre une solution performante, compacte et silencieuse, avec **plusieurs méthodes de commande disponibles selon vos besoins**.

Tension d'alimentation	220v-240v / 50 Hz
Indice de protection intérieur/extérieur	IPX4
Dimensions (l x p x h)	voir schemas ci-dessous
Diamètre de gaine au travers du mur	Ø 160 mm
Poids	5.3 kg
Filtres	Standard
Rendement thermique	Jusqu'à 93% - 80% selon EN13141-8

Débit d'air (m³/h)	10 vitesse nuit	20 vitesse 1	40 vitesse 2	60 vitesse 3
Puissance absorbée (W)	3,9	4,1	4,9	6,5
Pression acoustique LpA3m [dB(A)]	4	8	18	25

EASE 60 PUSH PULL



Caractéristiques

Fabricant: Brink Climate Systems

Origine: Europe

VMC

Méthode de commande: Commande Active : Télécommande filaire

Diamètre du réseau primaire: DN 160

Fichiers joints

Fiche technique (FICHE_TECHNIQUE_-_EASE60pushpull-_BRINK_CLIMATE_SYSTEMS.pdf, 986 Kb) [[Télécharger](#)]

Brochure (BROCHURE-Ease60PushPull-BrinkFrance.pdf, 1,526 Kb) [[Télécharger](#)]

Ce document a été créé le: Mai 12, 2026