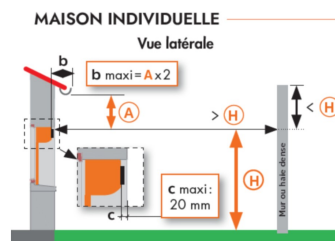
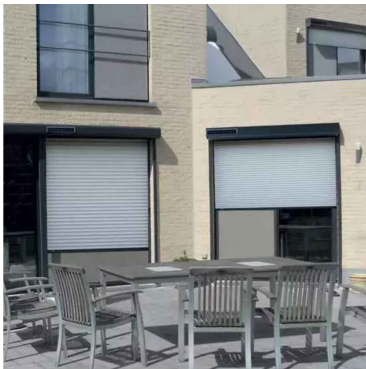


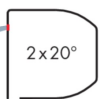
Volet Solaire ID4 BUBENDORFF

[Ajouter au panier](#)



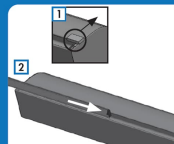
Enroulement
extérieur

Enroulement
intérieur



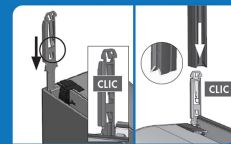
● POSE SIMPLE & RAPIDE

1 Assembler la lame finale au tablier



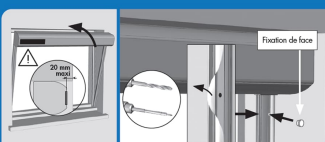
● POSE SIMPLE & RAPIDE

2 Insérer les pattes de centrage et coulisses



● POSE SIMPLE & RAPIDE

3 Mettre le volet en place et fixer les coulisses



Le volet roulant solaire fabriqué par Bubendorff qui a fait ses preuves

Vous ne connaissez pas Bubendorff ? C'est tout simplement l'un des plus gros fabricant Français de volet !



Pourquoi un volet solaire ?

- **Une installation rapide sans raccordement électrique**

- Pour l'installation, vous pouvez choisir une pose sous linteau ou en façade, en fonction de la configuration de votre logement.

- **Un volet discret en pose en rénovation**

- Ce volet roulant radio alimenté par un moteur équipé de batteries est doté d'un coffre très compact, avec des coulisses tout aussi discrètes de 45mm !
- Vous pouvez le poser quasiment partout et le piloter à distance.

Ce volet roulant solaire fonctionne sans consommation électrique grâce à l'**énergie solaire**, une énergie propre, renouvelable et gratuite. C'est un panneau photovoltaïque posé sur le caisson qui alimente les batteries intégrées au moteur du volet roulant. La batterie a une capacité de 30 cycles ! Ce qui lui procure une grande longévité.



5 bonnes raisons de choisir le Volet roulant Solar Bubendorff

- **Un volet solaire garanti Pièce Main d'oeuvre et déplacement**
 - Profitez du meilleur rapport Qualité/Prix du marché avec une garantie pièces, main-d'oeuvre et déplacement (en France). Ce volet est conçu pour durer 2x plus longtemps que la norme NF !
- **Un volet prémonté qui s'installe en quelques minutes**
 - Installez un volet roulant motorisé radio, sans raccordement électrique, avec de nombreuses couleurs pour les lames alu isolées.
- **Un caisson alu ultra compact**
 - Placez devant vos fenêtres sans perdre de luminosité grâce aux caissons alu compacts. le plus petit caisson ne mesure que 12cm de hauteur !
- **Un volet Solaire intelligent et pilotable à distance**
 - Volet domotisable et pilotable avec votre smartphone grâce au boîtier iDiamant, qui fonctionne grâce à l'application Legrand Home+ Control. Gagnez en confort avec le pilotage intelligent
- **Des coulisses et des lames alu isolées de grande qualité**
 - L'aluminium utilisé pour les coulisses et le tablier est d'une qualité remarquable. Le laquage est aussi durable. Testé depuis 2013 à Lacentrale-eco et approuvé auprès de milliers de clients !

Le volet solaire Bubendorff est autonome grâce sa motorisation à batteries rechargées par son capteur solaire

- Consommation 0 watt
- Fonctionnement ultra-silencieux pour une utilisation à toute heure sans réveiller vos proches
- Équipé d'origine du pilotage intelligent
- Jusqu'à 7.5 m²
- Disponible avec l'option lames orientables



Un volet solaire avec batterie aux capacités exceptionnelles

- Capteur photovoltaïque et batteries développées en partenariat avec **l'INES et le CEA**. L'énergie du soleil recharge naturellement les batteries (piles) du moteur du volet roulant. Cette technologie existe depuis de nombreuses années.
- Autonome sur toutes les façades, aussi bien au sud qu'au nord. Cette motorisation solaire ne nécessite pas de raccordement au réseau électrique
- **Fonctionnement optimal en toute saison** même en cas d'ensoleillement réduit

Un doute pour choisir votre volet roulant ? Rapprochez-vous de notre équipe pour établir un devis personnalisé. Nous proposons l'ensemble de la gamme Bubendorff avec les meilleurs prix toute l'année.

Ensuite, si vous hésitez, prenez quelques instants pour découvrir les avis clients, cela vous aidera à finaliser votre projet.

Contactez-moi svp, je veux des volets !

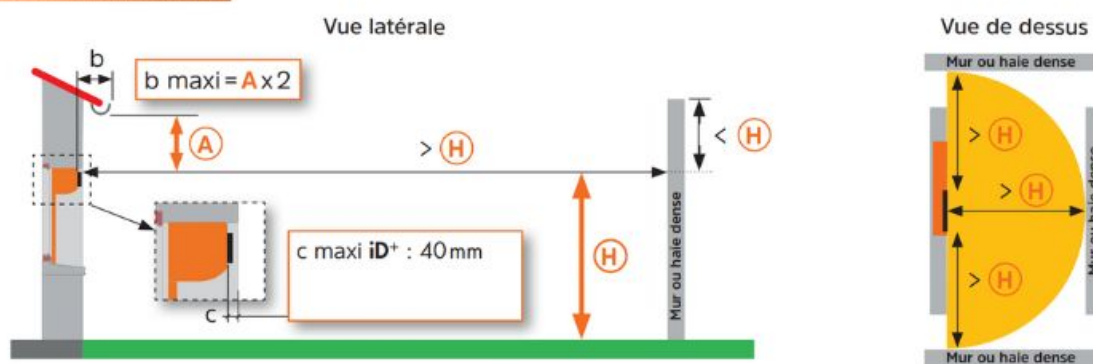
Règles d'implantations du capteur du volet solaire

Le capteur solaire (panneau PV) doit impérativement être **positionné à l'extérieur de l'habitat**, pour recevoir un éclairage direct. Il ne doit pas être masqué par vitrage, un toit, volet battant, balcon, un arbre, une haie dense...

- Pour les **sites de fort enneigement**, positionner obligatoirement le panneau PV verticalement et en façade.
- Pour la **fonction pilotage automatique intelligent**, le panneau PV, au cas où il serait déporté, doit être positionné à proximité du volet, sur la même façade et sans ombrage sur le panneau.

Installation du capteur dans une maison

Maison individuelle

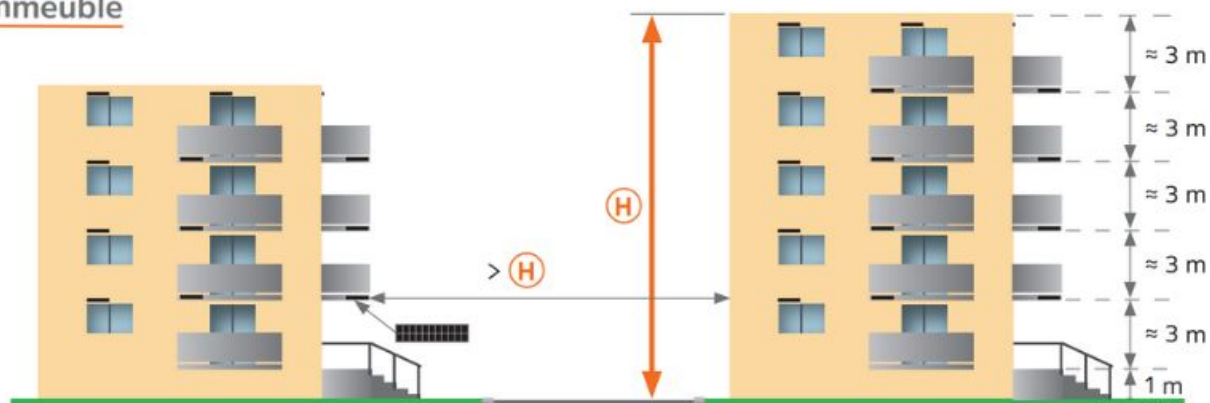


A = hauteur du dessus du panneau PV - H = hauteur à considérer par rapport au sol et non au plancher

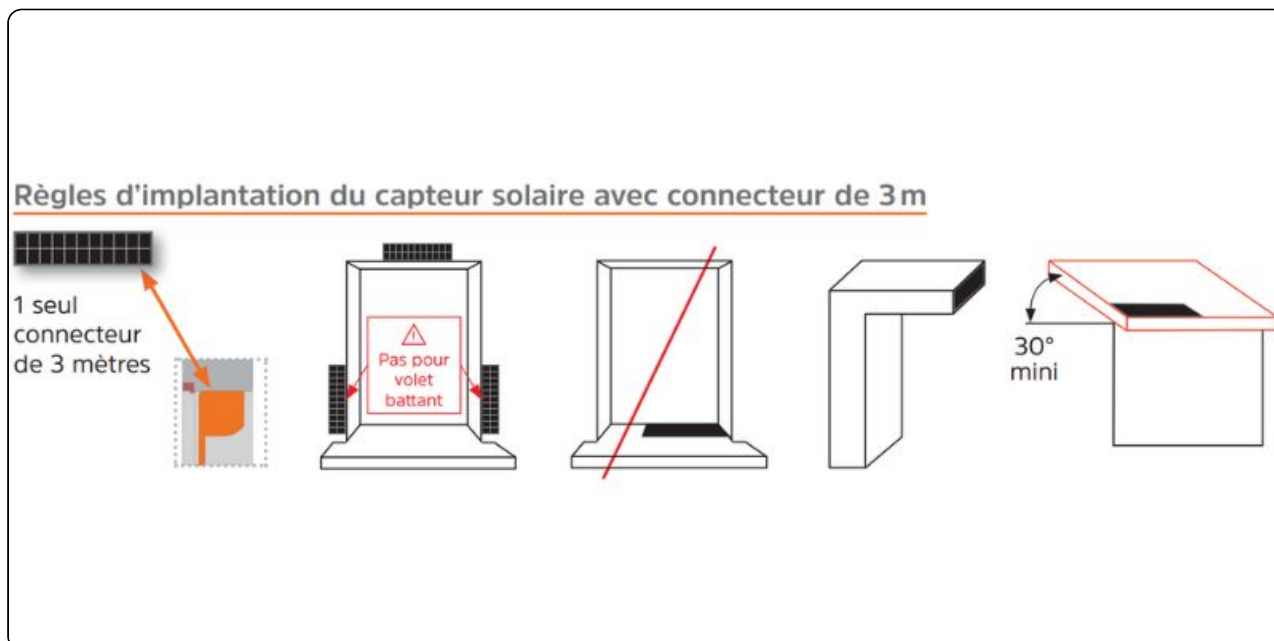
Pour recevoir un éclairage direct, les 2 conditions A et H doivent être réunies

Installation du capteur dans un appartement

Immeuble



Installation d'un capteur déporté avec connecteur de 3 mètres



Lacentrale vous accompagne dans votre prise de cotes si vous le souhaitez, puis dans la configuration et l'installation !

Configurez en quelques clics votre volet en cliquant sur le bouton "Configurer"

La livraison se fait sur RDV, sans surprise, le jour que vous souhaitez.

Caractéristiques

Fabricant: Bubendorff

Origine: France

Garantie: Bubendorff 2 ans : pièces, main d'oeuvre et déplacement (pour la France)

Type d'implantation: N°1 - Sous linteau avec enroulement vers l'intérieur

Motorisation: Radio BUBENDORFF

Type de coffre: Caisson 1 x 20°

Fichiers joints

Guide du choix durable 2021 bubendorff (guide-de-choix-durable-fevrier-2021.pdf, 24,135 Kb)

[\[Télécharger\]](#)

Guide de choix solar 2021 (Guide_de_choix_Solar_2021-02.pdf, 18,469 Kb) [[Télécharger](#)]

Notice de montage du tablier 368 solar (Notice_MONO_iD3_Tablier_DP368.pdf, 1,029 Kb) [[Télécharger](#)]

Notice Horloge 4 canaux (Guide_Utilisation_Horloge_4_canaux.pdf, 6,178 Kb) [[Télécharger](#)]

Notice d'émetteur supplémentaire (Guide-Utilisation-Emetteur-Supplementaire.pdf, 1,513 Kb) [[Télécharger](#)]

Notice panneau PV (Notice_Panneau_PV.pdf, 1,814 Kb) [[Télécharger](#)]

Product reviews

PATRICE Alain

Novembre 25, 2025

Rating: 5



Avantages: Respect des délais Super emballage pour le coffre du volet Matériel de qualité

Inconvénients: Emballage des guides trop fragile

Commentaire: RAS

Août 29, 2025

Rating: 5



Avantages: Produit de qualité et conforme à la commande. délai respecté et livraison conforme

Commentaire: Je recommande le site.

XAVIER CARON

Juillet 17, 2025

Rating: 5



Avantages: Produit de qualité, made in France. Fonctionne très bien et plutôt silencieux. Facile à installer soi même.

Inconvénients: Dispositif de retenue de la moustiquaire par deux taquets plastique, à voir dans le temps.

Commentaire: Très bon produit, fait en Haute Savoie. Attention aux mesures. Mieux vaut prendre plus que 5mm de marge, surtout si le bas de coulisses est en pente. J'ai du creuser le béton de quelques mm sous les coulisses mais du coup le dispositif de retenue de la moustiquaire ne peut pas fonctionner. Pas grave, il existe des taquets extérieurs.. A part cela tout est nickel. Avec la moustiquaire le caisson fait 23 cm de profondeur pour 15.5cm de hauteur. Cela dépend de la hauteur du volet, bien se renseigner sur le site de Profalux. Très content du site, support avant vente réactif et sympathique, prix imbattable en promo.

Juin 9, 2025

Rating: 5



Avantages: Produit de très bonne qualité livré dans les temps Bravo et Merci à Lacentrale

Inconvénients: ras

Commentaire: Commande : 85790

Video



La vidéo d'installation d'un volet solaire la plus vue !

Découvrez comment installer votre futur volet solaire en quelques minutes !

Ce document a été créé le: Mai 12, 2026