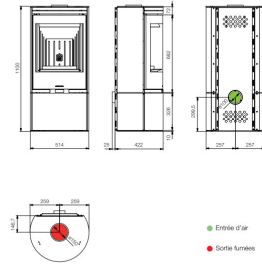




# Poêle à bois bûches TL10 7.5KW - JOLLYMEC

[Ajouter au panier](#)



## 06.1 HOMOLOGATION

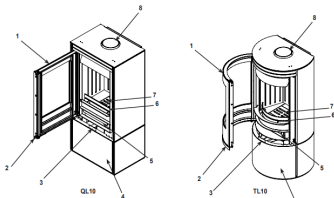
Données techniques issues de tests de laboratoire effectués par l'établissement d'HOMOLOGATION avec des méthodes d'essai de la norme EN 13240:2006.

Description	QL10	TL10	QL15	TL15	UM
Puissance brûlée	8,91	9,04	9,11	9,04	kW
Puissance nominale thermique	7,75	7,90	7,75	7,50	kW
Consommation à la puissance maximale	2,141	2,123	2,141	2,123	kg/h
Rendement	85,08	83,00	85,08	83,00	%
Poids total	110	100	120	110	kg
Tirage minimum	10	10	10	10	Pa
Sortie des fumées Ø	150	150	150	150	mm
Vitesse fumées	5,9	5,9	5,9	5,9	g/s
Température Fumées moyenne	222,8	220,5	222,8	220,5	°C
Poussière (13% O <sub>2</sub> )	36,0	38,0	36,0	38,0	mg/hm <sup>3</sup>
CO (12% O <sub>2</sub> )	0,060	0,060	0,060	0,060	%
CO (13% O <sub>2</sub> )	1001,0	854,1	1001,0	854,1	mg/hm <sup>3</sup>
CO <sub>2</sub>	11,61	11,49	11,61	11,49	%
NO <sub>x</sub> (13% O <sub>2</sub> )	125,2	121,4	125,2	121,4	mg/hm <sup>3</sup>
NO <sub>x</sub> (12% O <sub>2</sub> )	24,9	20,8	24,9	20,8	mg/hm <sup>3</sup>
Distance (P4) rapport aux matériaux inflammables (Postérieure-Latérale-Frontale)	200-500-1200	200-500-1200	200-500-1200	200-500-1200	mm
Classe d'efficacité énergétique	A+	A+	A+	A+	-

## 06.3 COMPOSANTS

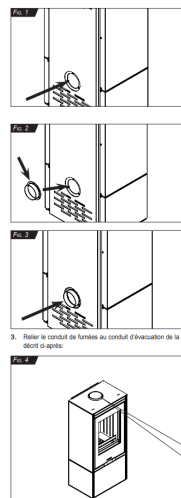
L'appareil est fourni sur une palette couverte d'une boîte en carton et comprend les pièces suivantes:

- Notice de montage, utilisation et entretien.
- Accessoires pour l'utilisation et l'entretien.
- Raccord pour prélèvement de l'air comburant externe (B).
- Gant spray.
- Cordon pour conduit de fumée.



1. Porte de la chambre de combustion
2. Poignée pour ouverture de la porte
3. Levier pour réglage de l'air comburant
4. Tige de commande ouvrante
5. Tirer à cordons
6. Paire bûches
7. Gant en latex
8. Sortie de fumée (Ø externe 120 mm)

Pour les phases de montage, effectuer les opérations suivantes:



1. Ouvrir le poêle de son emballage en retirant le carton. Enlever les équerres de fixation du poêle à la palette et déposer le poêle délicatement jusqu'à le retirer complètement de la palette. Placer donc le poêle à l'endroit désiré. Dans le choix du positionnement du poêle, ne pas oublier que l'installation doit faciliter l'accès pour le nettoyage et l'entretien des conduits de gaz d'évacuation et du conduit de fumée. De plus, les distances de sécurité indiquées au **CHAPITRE 4 - DISTANCES DE SÉCURITÉ DES MATÉRIELLES INFLAMMABLES**.
2. Le poêle peut fonctionner en prélevant l'air comburant directement depuis l'extérieur ou depuis l'intérieur de la pièce d'habitation. À l'intérieur du poêle se trouve un trou d'entrée pour l'air comburant (Pa. 1). Si ce type de prélèvement de l'air comburant depuis l'intérieur de la pièce d'habitation, il est nécessaire de disposer d'une ouverture de ventilation isolée de 450 cm<sup>2</sup> minimum. Si, par contre, l'air comburant est prélevé directement depuis l'extérieur, prévoir une prise pour l'air comburant communiquant avec l'extérieur par un tube en aluminium de 100 mm de Ø et de 100 cm de longueur maximum et le retirer au raccord fourni avec l'appareil à monter sur le poêle (Pa. 2-3).
3. Relier le conduit de fumées au conduit d'évacuation de la fumée en fonction de la poêle et du type de sortie des fumées comme illustré ci-après:
  - a) Sortie fumées supérieure pour QL10 et TL10
  - b) Placer le cordon (fourni avec la poêle) pour le conduit de fumée à la sortie des fumées de la poêle. Pour placer le cordon, mettre du silicone à haute température sur le collier de sortie des fumées de la poêle (A) et placer ensuite le cordon (B) en quantité telle qu'il soit possible de remplir l'espace entre le conduit de fumée et le collier de sortie de fumée (Pa. 4)

## LÉGENDE CERTIFICATIONS:

### EN 13240

Norme européenne qui définit les exigences relatives à la conception, à la fabrication et à l'essai des poêles à bois destinés à être utilisés en intérieur. Elle concerne les poêles à bois destinés à être utilisés en intérieur.

### EN14785

Norme européenne qui définit les exigences relatives à la conception, à la fabrication et à l'essai des poêles à bois destinés à être utilisés en intérieur. Elle concerne les poêles à bois destinés à être utilisés en intérieur.

### EN 13229

Norme européenne qui définit les exigences relatives à la conception, à la fabrication et à l'essai des poêles à bois destinés à être utilisés en intérieur. Elle concerne les poêles à bois destinés à être utilisés en intérieur.

### 15a B-VQ

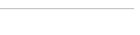
Certification pour le respect des normes pour la protection de l'environnement.

### DTA

Document Technique d'Application. Poêle bois certifié par DTA.

### CE

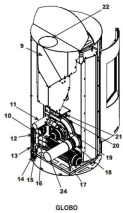
Le produit Jolly Mec est conforme à la norme EN 13240.



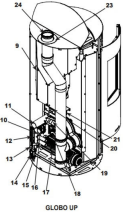
Sortie arrière

Sortie verticale

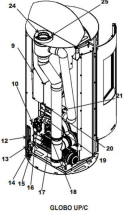
Sortie verticale  
concentrique



GLOBO



GLOBO UP



GLOBO UHC

## **Poêle à bois bûches sans électricité - JOLLYMEC**

Les poêles à bois bûches ti sont des produits de dernière génération qui utilisent la technologie evo pour une combustion optimale en tout respect des nouvelles normes de protection environnementale. Des lignes douces qui embrassent une chaleur agréable et silencieuse pour toute la famille.

### **POELE A BOIS QUI FONCTIONNE SANS ELECTRICITE**

Même en cas de coupure de courant il est possible de continuer à alimenter ce poêle en bûches et de chauffer la maison de façon naturelle. Très simple et très robuste !

### **CHALEUR NATURELLE PAR RAYONNEMENT**

Comme il n'a pas d'électricité, il n'a pas de ventilation forcée.

### **RENDEMENT AMELIORE GRACE AU AIRSCREW SYSTEM**

Ce système augmente l'efficacité de l'échange thermique et équilibre l'extraction des fumées. Le système breveté de l'hélice à double spirale (Airscrew System) permet de récupérer également de la chaleur à la sortie de la cheminée.

### **CHAMBRE DE COMBUSTION DU POELE EN FIREFLECTOR ET RÉFRACTAIRE**

La chambre de combustion, fabriquée en Fireflector haute densité (HD) et réfractaire, permet d'obtenir de hautes températures ce qui optimise le processus de combustion, réduit les émissions et donc augmente le rendement.

## **Caractéristiques**

Fabricant: Jollymec

Origine: Italie

Classe énergétique: A+

Garantie: 2 ans - 5 ans sous conditions

CO (13% O<sup>2</sup>)\* mg/m<sup>3</sup>: 854,1

Consommation: 2.1 kg/h

Diamètre entrée d'air: 100mm

Diamètre sortie de fumées: 150mm

Longueur des bûches (max) : 23-25cm

Poids: 100 kg

Rendement: 83%

Ressource: Bûches

Sortie de fumée: Verticale au dessus

Technologie: Rayonnement

Tirage minimum Pa: 10

T°c des Fumées\* : 250.5°C

Diffusion de chaleur: Rayonnement

## Fichiers joints

Fiche technique (JOLLYMEC\_Manuel\_TL\_QL\_fiche\_produit.pdf, 286 Kb) [[Télécharger](#)]

Notice d'installation (JOLLYMEC\_Manuel\_TL\_QL\_111\_fr\_rev03\_2018\_05.pdf, 4,584 Kb) [[Télécharger](#)]