

Poêle à granulés GLOBO 8KW - JOLLYMEC

[Ajouter au panier](#)



+WIFI

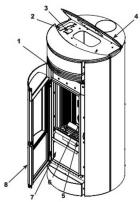


L'appareil est fourni avec les composants suivants:

- Notice d'utilisation, entretien et montage.
- Accessoires pour l'utilisation et l'entretien (voir CHAP.06.6 - ENTRETIEN COURANT).
- Câble électrique de connexion à la réseau électrique de la maison.
- Montage.
- Télécommande radio.

Liste des composants:

1. Sortie air chaud
2. Poignée pour l'ouverture de la porte
3. Humidificateur (En option, suivant modèle)
4. Trappe de chargement pellets
5. Grille chambre de combustion
6. Brasier
7. Tiroir à cendres
8. Porte de la chambre de combustion
9. Contrôleurs à pellets
10. Pucelle de commande électronique
11. Tuyau d'entrée Air de combustion Ø90 mm
12. Panneaux de commande d'urgence
13. Thermostat de sécurité à réarmement manuel
14. Prise de courant avec fusibles et générale Electrique Interrupteur
15. Sonde de relevé de Température ambiante
16. Pressostat Fumées
17. Ventilateur de chauffage
18. Ventilateur de combustion et éjection des fumées
19. Motoréducteur vis sans fin de chargement pellets
20. Vis sans fin de chargement pellets
21. Résistance électrique d'allumage
22. Couverture sortie de fumée verticale sur le top
23. Arrière de réduction du diamètre sortie conduit fumées
24. Sortie des fumées Ø80mm
25. Arrivée air comburant



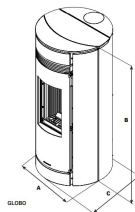
+WIFI



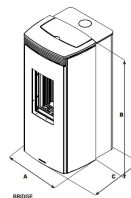
+WIFI



+WIFI



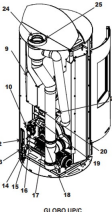
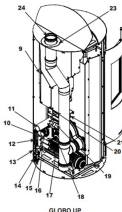
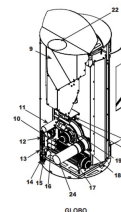
	GLOBO	BRIDGE	BRIDGE
	GLOBO UP	BRIDGE UP	BRIDGE UP
	Ø 90mm	Ø 90mm	Ø 90mm
A	Ø 344	450,7	450,7
B	1054	997,7	1023,7
C	Ø 344	534,2	534,2



Sortie arrière

Sortie verticale

Sortie verticale concentrique



Description	BRIDGE 8 kW	CLDIO 8 kW	CLDIO 10 kW	UM
	BRIDGE 8 kW AP	CLDIO 8 kW LPMC BRIDGE 8 kW LP BRIDGE 8 kW LVC	CLDIO 10 kW LPMC BRIDGE 10 kW LP BRIDGE 10 kW LVC	
Puissance de combustion nominale	6,7	8,0	11,0	kW
Puissance thermique nominale	6,3	6,3	10,0	kW
Puissance thermique réduite	2,9	2,9	2,9	kW
Consommation à la puissance nominale	1,39	1,88	2,27	kg/h
Consommation à la puissance réduite	0,62	0,62	0,62	kg/h
Rendement puissance nominale	93,05	91,1	91,17	%
Tension nominale	230	230	230	V
Intensité nominale	10	10	10	A
Absorption électrique (allumage - puissance nominale - puissance réduite - mode veille)	205 - 41 - 25 - 2,3	325 - 64 - 25 - 2,3	325 - 61 - 25 - 2,3	W
Masse de l'appareil	106 (Bridge - Acier) 132 (Bridge - Perte)	115 (Duo - Acier) 130 (Duo - Perte) 123 (Bridge - Acier) 140 (Bridge - Perte)		Kg
Capacité réservoir de séie	15	18	18	Kg
Tirage	10	10	10	Pa
Conduit fumée diam.	60	60	60	mm
T moyenne de la fumée à puissance nominale	112,30	144,61	166,53	°C
T moyenne de la fumée à puissance réduite	73,50	73,50	73,50	°C
CO (1% O ₂) à Puissance nominale	60,61	136,6	164,4	mg/m ³
CO (1% O ₂) à Puissance réduite	20,4	20,4	20,4	mg/m ³
CO ₂ à Puissance nominale	10,80	10,84	13,35	%
NOx (1% O ₂) à Puissance nominale	146,1	164,4	131,3	mg/m ³
NOx (1% O ₂) à Puissance réduite	3,02	0,29	2,00	mg/m ³
Fluorescences (1% O ₂) à Puissance nominale	17,22	14,26	16,82	mg/m ³
Flux thermique des fumées à puissance nominale	4,45	5,98	5,97	g/s
Flux thermique des fumées à puissance réduite	2,54	2,54	2,54	g/s
Surface moyenne d'aération	64,4 - 66,6	65,2 - 66,7	67,1 - 68,4	m ²
Distance minimum dans l'air par rapport à la paroi latérale inflammable	100	100	100	mm
Distance minimum dans l'air depuis paroi postérieure inflammable	100	100	100	mm
Distance frontale dans l'air par rapport au matériau inflammable	300	300	300	mm
Taux de combustible Ø	50	50	50	mm
Classe d'efficacité énergétique	A++	A+	A+	-

POINTS FORTS DU POELE A GRANULES GLOBO JOLLYMEC

SORTIE DE FUMÉE ARRIERE OU SUPÉRIEURE

Pour s'adapter aux différentes solutions de logement, il est possible d'utiliser la sortie de fumée (arrière ou supérieure) qui convient le mieux. La majorité des poêles ont une sortie arrière ce qui impose de décaler le poêle du mur.

Le poêle à granulés GLOBO peut donc avoir une sortie verticale concentrique (sortie et entrée d'air via le même conduit)

INSTALLATION POSSIBLE ÉGALEMENT AVEC UN CONDUIT COAXIAL (CONCENTRIQUE) D'ÉVACUATION DE FUMÉE

L'installation avec un conduit coaxial d'évacuation de fumée constitue la solution idéale pour les bâtiments passifs, à faible consommation énergétique, et même les maisons RT2012 ou n'importe quel projet de rénovation.

Grâce à ce conduit, vous n'avez pas d'air qui vient de l'extérieur directement dans votre pièce. Vous assurez ainsi l'étanchéité à l'air de votre logement.

COAXIAL CONTROL

Le dispositif coaxial control règle automatiquement la combustion des pellets en améliorant ainsi l'efficacité et la sécurité. Ce type de sonde est un plus qui vous fera économiser des granulés

CANALISABLE POUR CHAUFFER TOUT VOTRE LOGEMENT

Muni un ou deux kits de canalisation en option, il est conseillé pour chauffer plusieurs pièces. La température de sortie et le débit varient en fonction du parcours de canalisation. Il est aussi possible de thermoréguler les pièces canalisées avec un thermostat ou avec une sonde d'ambiance (en option).

HUMIDIFICATEUR INCORPORÉ DANS LE POELE GLOBO

La présence d'un humidificateur incorporé améliore la qualité de l'air et assure une ambiance plus saine. Il suffit d'y ajouter quelques gouttes de votre huile essentielle préférée pour parfumer toute la maison.

Cette fonctionnalité n'est pas un gadget mais bien un vrai gage de confort ! A ne pas négliger.

FONCTION SILENT DU POELE GLOBO

Sa construction particulière et la qualité des composants utilisés permettent au poêle de fonctionner silencieusement, contrairement à tous les poêles d'entrée de gamme du marché.

CHAMBRE DE COMBUSTION EN FIREFLECTOR

La chambre de combustion, fabriquée en Fireflector haute densité (HD), permet d'obtenir de hautes températures en mesure d'optimiser le processus de combustion et de réduire les émissions. Cela augmente aussi l'inertie du poêle à granulés.

PORTE À DOUBLE VITRAGE

L'élégante porte à double vitrage sérigraphié caractérise encore davantage le design du poêle en mettant en valeur la flamme intérieure. Cela évite aussi d'avoir une vitre trop chaude ce qui sécurise son utilisation pour les enfants

RADIOCOMMANDE MULTILINGUE

L'unité de commande électronique multilingue Touch contrôle toutes les fonctions du poêle directement depuis la radiocommande. Un accessoire GPRS ou WIFI, disponible en option, permet de gérer l'allumage et l'arrêt par téléphone.

SOUPAPE DE SECURITE

Soupape de sécurité pour l'évacuation des gaz en excès.

CONNEXION WIFI DU POELE A GRANULES

Le dispositif WIFI permet de communiquer avec le poêle et d'en gérer le fonctionnement même hors de chez soi. GPRS (EN OPTION)

Pour toute question supplémentaire, merci de prendre contact avec nous.

Caractéristiques

Fabricant: Jollymec

Origine: Italie

Classe énergétique: A+

Garantie: 2 ans - 5 ans sous conditions

Capacité du réservoir à pellet en kg: 18 kg

CO (13% O²)* mg/m³: 137 (8kW)

Consommation: 0.62-1.88 kg/h (8kW)

Diamètre entrée d'air: 50mm

Diamètre sortie de fumées: 80mm

Dimension: 8-10kW = 116(h) x 54(l) x 54(p)

Indice performance: 7

Poids: 100 kg

Rendement: 95.1 - 91.1

Ressource: Granulés

Sortie de fumée: Horizontale à l'arrière

Surface de l'appareil: Acier laqué

Tirage minium Pa: 10

T°c des Fumées* : 144.6°C

Diffusion de chaleur: Aéraulique

Fichiers joints

Notice de montage du poêle Globo Jollymec (JOLLYMEC-poele-Globo_notice-de-montage.pdf, 7,625 Kb) [[Télécharger](#)]

Notice de la télécommande GLOBO (JOLLYMEC-poele-Globo_telecommande.pdf.pdf, 1,314 Kb) [[Télécharger](#)]

Fiche technique réglementaire (JOLLYMEC-poele-Globo_fiche-technique.pdf, 288 Kb) [[Télécharger](#)]

Video



Vidéo de présentation du poêle BOTERO

Le poêle BOTERO est le grand frère du GLOBO. Il est quasiment pareil que le GLOBO. Sa verticale et son design épuré en font un poêle à granulés d'exception, comme le GLOBO



Télécommande de régulation

Découvrez le télécommande de régulation de poêle à granulés Jollymec.