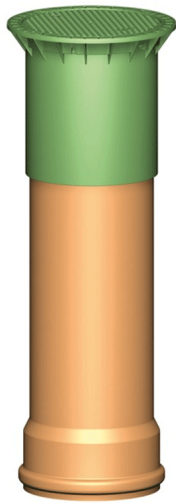


# Cheminée d'inspection DN200 pour réservoir à enterrer HERCULE

[Ajouter au panier](#)



#### Kit Jardin Hercule complet

- Confort d'utilisation
- Prélèvement facile de l'eau grâce à la pompe automatisée (se met automatiquement en marche à chaque demand) et au regard de raccordement (équipé d'un embout de raccordement à vis)
- Filtré ouvert, efficace et peu encombrant

#### Le kit est composé de

- ⊗ Réservoir(s) Hercule
- ⊗ Filtré ouvert à enterrer (à partir de 2 réservoirs)
- ⊗ Set(s) de joints pour jarnelage
- ⊗ Pompe électrique immergée 1000 l
- ⊗ Tuyau(s) de maintien
- ⊗ **Cheminée(s) d'inspection DN 200**
- ⊗ Régime de raccordement externe
- ⊗ Tuyau de pression 10 m en 1" (25 mm)

#### Kit Hercule 1600 litres (1 réservoir)

REF. 331018

#### Kit Hercule 3200 litres (2 réservoirs)

REF. 331015

#### Kit Hercule 4800 litres (3 réservoirs)

REF. 331016

## Caractéristiques

Fabricant: Garantia

Origine: France ou Allemagne

---

Ce document a été créé le: Mai 12, 2026