

GARANTIE
5
ANS

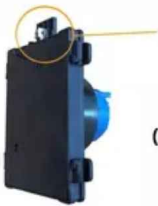
Inclus
Emetteur 3
boutons



Moteur radio R - 10 Nm

Moteur radio R - 10 Nm +
Sachet Adaptateur ID 1.2
+ télécommande
Bubendorff (Pour volet
d'avant 1998)

[Ajouter au panier](#)



Connectique 1.2
(lamelles rigides)

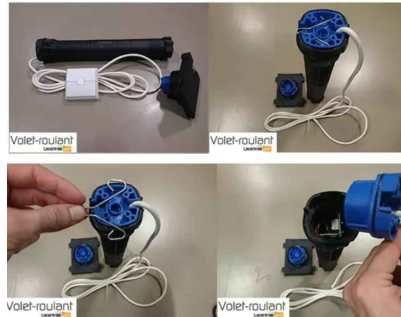
+ adaptateur 1.2
(volet d'avant 1998)

COMMANDE
INDIVIDUELLE

Exemple de montage avec le moteur RG et l'adaptateur 2.0 :



Exemple de montage avec le moteur RG et l'adaptateur 2.0 :



Moteur radio Bubendorff 10 Nm avec adaptateur 1.2

Référence Bubendorff : 221153 (moteur Gauche) / 221152 (moteur Droit) livré avec la référence 270768 (adaptateur 1.2) - pour gamme ID1

L'adaptateur 1.2 se monte sur les moteurs RG, les moteurs R ou les moteurs R X3D en remplacement du moteur ID1 équipé de l'ancienne connexion (1.2) sur les volets fabriqués avant 1998.

Cependant attention pour ces volets d'avant 1998, il est conseillé de démonter le moteur avant de passer votre commande. En effet, depuis 1998, votre volet a déjà pu subir un SAV avec le changement complet de la joue et du moteur. Voici alors les 2 solutions possibles :

Connectique d'avant 1998, vous êtes sur la bonne fiche produit.

Connectique d'après 1998, votre moteur a déjà eu un SAV avec changement de la joue. Dans ce cas il faut revenir en arrière dans le configurateur de moteur et considérer que votre volet est Entre 1999 et 2011.

Pièce détachée 100% d'origine Bubendorff

- Moteur radio BUBENDORFF à commande individuelle de type R
- Couple : 10 Nm
- Fins de course automatiques
- Livré avec adaptateur 1.2
- Livré avec son émetteur radio mural (223019). Nota : le moteur radio R fonctionne exclusivement avec un émetteur radio ID étiqueté du même n° S/N.
- Compatible avec l'émetteur supplémentaire (226001), l'horloge ID2 (229026), l'émetteur 5 canaux (229017) et l'interface universelle (229018).
-

Le moteur radio R est il centralisable ?

Le moteur radio R n'est pas centralisable avec d'autres volets si vous remplacez un moteur d'une installation de volet existante qui fonctionnait avec un protocole courant porteur (CPL - centralisation via le réseau électrique).

Par contre, ce moteur est potentiellement centralisable en utilisant le protocole radio du moteur, cela signifie que les moteurs de vos volets roulants ayant été remplacés par des moteurs de ce même type R (protocole radio) peuvent être centralisés avec une des télécommandes radio Bubendorff suivante :

- Emetteur supplémentaire pour piloter 1 groupe de 20 volets maximum
- Télécommande 5 canaux pour piloter jusqu'à 5 groupes de 20 volets maximum

Si vous souhaitez que le moteur à remplacer soit immédiatement compatible avec votre centralisation actuelle, alors prendre Moteur radio RG 10 Nm + Sachet Adaptateur 1.2 (volet d'avant 1998).

Comment monter l'adaptateur 1.2 ou 2.0 sur un moteur R ou RG Bubendorff ?

Les moteurs R, RG ou R X3D sont les dernières générations de moteurs fabriqués par Bubendorff. Ces nouveaux moteurs Bubendorff nécessitent la mise en place d'adaptateurs pour se monter en lieu et place des anciens moteurs qui ne sont plus fabriqués aujourd'hui. Vous trouverez dans le montage photo ci dessous comment vous allez devoir faire pour monter votre adaptateur 2.0 ou 1.2 sur votre moteur Bubendorff R, RG ou R X3D.

Exemple de montage avec le moteur RG et l'adaptateur 2.0 :

Comment s'assurer du couple moteur à choisir ?

Les moteurs R sont aujourd'hui disponibles en couple 10 Nm, 25 Nm et 33 Nm. Si il est inscrit 6 ou 10 Nm sur votre moteur, vous pouvez être sûr que le moteur 10Nm conviendra. Si il est inscrit 20 ou 25 Nm, vous pourrez prendre le moteur 25Nm et si il est inscrit 30 ou 33 Nm alors orientez vous sur le 33 Nm.

Il n'est pas conseillé de prendre un couple plus élevé que celui qui est en place. En effet, l'arrêt du moteur se faisant par contrainte au niveau des butées hautes et basses, vous risquez de casser les attaches du tablier (appelées verrous automatiques) du volet sur leur axe, voir également de détériorer les lames du tablier.

Si toutefois vous souhaitez augmenter le couple de votre moteur, bien penser à ajouter à votre commande une a deux paires de verrous automatiques.

Si vous avez un doute sur le couple moteur en place, n'hésitez pas à nous faire une demande avec le numéro SN du volet soit par le tchat (en bas à droite) soit via notre formulaire.

Comment remplacer le moteur radio R ?

Toutes les étapes de démontage et montage sont données dans la notice téléchargeable dans l'onglet "Fichiers joints".

Quelles sont les conditions d'application de la garantie sur les moteurs de volets roulants Bubendorff ?

La garantie est valable 5 ans à compter de la date de facturation du moteur. Si votre moteur nécessite une demande de garantie vous pouvez prendre contact avec nos services, le moteur devra alors impérativement être renvoyé avec son émetteur. Vous devrez vous assurer au préalable que le moteur n'a pas été percé ou n'a pas subi de surtension électrique. En effet, dans les 2 derniers cas cités, il ne s'agit pas d'un défaut moteur et le fabricant n'appliquera pas la garantie.

Ce moteur semble plus long que celui que j'ai actuellement, est il compatible ?

Pas d'inquiétude, ce modèle de moteur est bien compatible avec votre volet, il faudra juste percer l'axe métallique plus loin pour le riveter, attention d'ailleurs à ne pas percer le moteur, la garantie serait inapplicable.

Le moteur est-il vendu avec sa télécommande, mon ancienne commande sera telle toujours opérante ?

Tous les moteurs radio Bubendorff sont vendu avec un émetteur appairé au préalable en usine avec le moteur, votre ancien émetteur ne pourra en aucun cas contrôler ce nouveau moteur, et en cas de besoin d'une commande supplémentaire il faudra ajouter à votre commande.

Y'a t'il un réglage particulier de mise en service sur ce modèle ?

Non, la mise sous tension et la mise en buté haute et basse du volet vont lui permettre de s'initialiser tout seul, si vous ne souhaitez pas que le volet s'arrête sur la butée haute de manière automatique, il sera alors possible de la paramétrer (seul la butée haute est paramétrable).

Les étapes de réglage de la butée haute sont disponible dans la notice téléchargeable dans l'onglet "Fichiers joints".

Caractéristiques

Fabricant: Bubendorff

Origine: France

Garantie: Garantie 5 ans

Frequence radio: 50 Hz

Longueur de Cable - : 3 m

Commande Moteur: Commande individuelle

Connectique moteur : Connectique 1.2 (lamelles rigides)

Energie: Electrique

Modèle de moteur: Gamme ID (SN xx 8)

Puissance/Couple Moteur : 10 Nm

Type de gamme: V4

Fichiers joints

Remplacement Moteur ID1 par RG (Remplacement-Moteur-ID1-par-RG.pdf, 965 Kb)
[\[Télécharger\]](#)

Inversion sens de rotation moteur (Notice-Inversion-Rotation-moteur-radio.pdf, 666 Kb)
[\[Télécharger\]](#)

Branchement Moteur Radio R Bubendorff (Branchement-Moteur-Radio-R-Bubendorff.pdf, 4,029 Kb) [[Télécharger](#)]

Carnet de programmation Moteur Bubendorff (Carnet-de-programmation-Moteur-Bubendorff.pdf, 2,100 Kb) [[Télécharger](#)]

Branchement moteur F & R & RG Bubendorff (Branchement-moteur-F-R-RG-Bubendorff.pdf, 8,634 Kb) [[Télécharger](#)]

Branchement Moteur r emetteur 2 boutons ancien design (Branchement-Moteur-r-emetteur-2-boutons-ancien-design.pdf, 4,040 Kb) [[Télécharger](#)]

Branchement Interface Universelle moteur R et RG (Branchement-Interface-Universelle-moteur-R_RG.pdf, 785 Kb) [[Télécharger](#)]

Remplacement Moteur CPL courant porteur par R ou RG ET Inversion sens rotation (Remplacement-Moteur-CPL-courant-porteur-par-R-ou-RG-ET-Inversion-sens-rotation.pdf, 3,014 Kb) [[Télécharger](#)]

Specifications moteurs Bubendorff (Specifications-moteurs-Bubendorff.pdf, 1,150 Kb) [[Télécharger](#)]

Product reviews

GERARD FERJOUX

Septembre 10, 2025

Rating: 4



Avantages: très bon service et bonnes pièces manque l'accusé de réception sur le retour de la pièce défectueuse.

Commentaire: voir plus haut

Septembre 6, 2025

Rating: 5



Avantages: Très bon matériel et expédition rapide

Commentaire: Très bon matériel et expédition rapide

Août 4, 2025

Rating: 5



Avantages: Rapide et efficace

Commentaire: Vite et bien conseillé, arrivée très rapide du moteur, deux fois client, deux fois satisfait. Bravo et merci.

Philippe Brochet

Juin 2, 2025

Rating: 5



Avantages: Le moteur s'adapte parfaitement à mon ancien volet de 1997 Moteur plus long,mais pas un souci en refaisant des trou plus loin et deux rivets fournis

Commentaire: Le moteur s'adapte parfaitement à mon ancien volet de 1997 Moteur plus long,mais pas un souci en refaisant des trou plus loin et deux rivets fournis

Ce document a été créé le: Mai 12, 2026