

GARANTIE
5
ANS

Inclus
Emetteur 3
boutons



Moteur radio R10 Nm - ID2.0 - Bubendorff

[Ajouter au panier](#)



Moteur radio R - 10 Nm



Connectique 2.0
(lamelles souples)

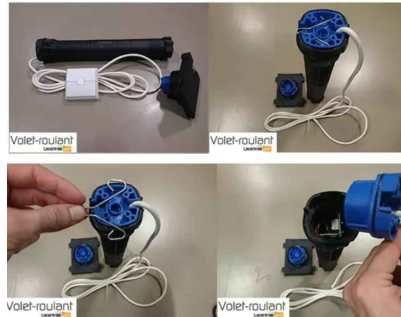
+ adaptateur 2.0
(volet d'après 1998)

COMMANDE
INDIVIDUELLE

Exemple de montage avec le moteur RG et l'adaptateur 2.0 :



Exemple de montage avec le moteur RG et l'adaptateur 2.0 :



Référence Bubendorff : 221159 (moteur Gauche) / 221158 (moteur Droit) livré avec la référence 270769 (adaptateur 2.0) - pour gamme ID1

L'adaptateur 2.0 se monte sur les moteurs RG, les moteurs R ou les moteurs R X3D en remplacement du moteur ID1 équipé de la connexion (2.0) sur les volets fabriqués après 1998 et jusqu'en 2011.

Pièce détachée 100% d'origine Bubendorff

- Moteur radio BUBENDORFF à commande individuelle de type R
- Couple : 10 Nm
- Fins de course automatiques
- Livré avec adaptateur 2.0
- Livré avec son émetteur radio mural (223026). Nota : le moteur radio R fonctionne exclusivement avec un émetteur radio ID étiqueté du même n° S/N.
- Compatible avec l'émetteur supplémentaire (226001), l'horloge ID2 (229026), l'émetteur 5 canaux (229017) et l'interface universelle (229018)

Quelle est la différence entre ce moteur R - 10 Nm + adaptateur 2.0 et le moteur radio CI 10 Nm ?

Le moteur radio CI 10 Nm est un moteur ancienne génération, il n'a que très peu évolué depuis sa mise en circulation en 1998 et son principal atout est son prix. Il reste compatible avec une centralisation courant porteur qui était le protocole choisi par Bubendorff avant la centralisation protocole radio.

Si la centralisation ne vous intéresse pas et que vous souhaitez partir sur une référence moteur avec une technologie plus récente, alors le choix du moteur radio R est plus judicieux.

Ce moteur possède plusieurs avantages :

- Il est compatible avec les émetteurs supplémentaire Bubendorff (deuxième émetteur, télécommande 5 canaux, horloge).
- Il tourne moins vite (12 tours par minutes contre 16) et sera plus silencieux.

Le moteur radio R est-il centralisable ?

Le moteur radio R n'est pas centralisable avec d'autres volets si vous remplacez un moteur d'une installation de volet existante qui fonctionnait avec un protocole courant porteur (CPL - centralisation via le réseau électrique).

Par contre, ce moteur est potentiellement centralisable en utilisant le protocole radio du moteur.

Cela signifie que les moteurs de vos volets roulants ayant été remplacés par des moteurs de ce même type R (protocole radio) peuvent être centralisé avec une des télécommandes radio Bubendorff suivante :

- Émetteur supplémentaire pour piloter 1 groupe de 20 volets maximum
- Télécommande 5 canaux pour piloter jusqu'à 5 groupes de 20 volets maximum

Comment monter l'adaptateur 1.2 ou 2.0 sur un moteur R ou RG Bubendorff ?

Les moteurs R, RG ou R X3D sont les dernières générations de moteurs fabriqués par Bubendorff. Ces nouveaux moteurs Bubendorff nécessitent la mise en place d'adaptateurs pour se monter en lieu et place des anciens moteurs qui ne sont plus fabriqués aujourd'hui.

Vous trouverez dans le montage photo ci dessous comment vous allez devoir faire pour monter votre adaptateur 2.0 ou 1.2 sur votre moteur Bubendorff R, RG ou R X3D.

Exemple de montage avec le moteur RG et l'adaptateur 2.0 :

Comment s'assurer du couple moteur à choisir ?

Les moteurs R sont aujourd'hui disponibles en couple 10 Nm, 25 Nm et 33 Nm.

- S'il est inscrit 6 ou 10 Nm sur votre moteur, vous pouvez être sûr que le moteur 10Nm conviendra.
- S'il est inscrit 20 ou 25 Nm, vous pourrez prendre le moteur 25Nm et si il est inscrit 30 ou 33 Nm alors orientez-vous sur le 33 Nm.

Il n'est pas conseillé de prendre un couple plus élevé que celui qui est en place. En effet, l'arrêt du moteur se faisant par contrainte au niveau des butées hautes et basses, vous risquez de casser les attaches du tablier (appelées verrous automatiques) du volet sur leur axe, voir également de détériorer les lames du tablier.

Si toutefois vous souhaitez augmenter le couple de votre moteur, bien penser à ajouter à votre commande une a deux paires de verrous automatiques.

Si vous avez un doute sur le couple moteur en place, faites-nous une demande avec le numéro SN du volet soit par le tchat (en bas à droite) soit via notre formulaire.

Comment remplacer le moteur radio R ?

Toutes les étapes de démontage et montage sont données dans la notice téléchargeable dans l'onglet "Fichiers joints".

Quelles sont les conditions d'application de la garantie sur les moteurs de volets roulants Bubendorff ?

La garantie est valable 5 ans à compter de la date de facturation du moteur. Si votre moteur nécessite une demande de garantie vous pouvez contacter nos services, le moteur devra alors impérativement être renvoyé avec son émetteur. Vous devrez vous assurer au préalable que le moteur n'a pas été percé ou n'a pas subi de surtension électrique. En effet, dans les 2 derniers cas cités, il ne s'agit pas d'un défaut moteur et le fabricant n'appliquera pas la garantie.

Ce moteur semble plus long que celui que j'ai actuellement, est il compatible ?

Pas d'inquiétude, ce modèle de moteur est bien compatible avec votre volet, il faudra juste percer l'axe métallique plus loin pour le riveter, attention d'ailleurs à ne pas percer le moteur, la garantie serait inapplicable.

Le moteur est-il vendu avec sa télécommande, mon ancienne commande sera-t-elle toujours opérante ?

Tous les moteurs radio Bubendorff sont vendus avec un émetteur appairé au préalable en usine avec le moteur. V

otre ancien émetteur ne pourra en aucun cas contrôler ce nouveau moteur, et en cas de besoin d'une commande supplémentaire il faudra ajouter à votre commande.

Y'a-t'il un réglage particulier de mise en service sur ce modèle ?

Non, la mise sous tension et la mise en butée haute et basse du volet vont lui permettre de s'initialiser tout seul.

Si vous ne souhaitez pas que le volet s'arrête sur la butée haute de manière automatique, il sera alors possible de la paramétrer (seul la butée haute est paramétrable).

Les étapes de réglage de la butée haute sont disponibles dans la notice téléchargeable dans l'onglet "Fichiers joints".

Vous désirez voir l'ensemble des références ? Rendez-vous sur la catégorie [Moteur de volet roulant Bubendorff radio](#)

Caractéristiques

Fabricant: Bubendorff

Origine: France

Garantie: Garantie 5 ans

Frequence radio: 50 Hz

Longueur de Cable - : 3 m

Commande Moteur: Commande individuelle

Connectique moteur : Connectique 2.0 (lamelles souples)

Coté moteur: Moteur droit

Energie: Electrique

Modèle de moteur: Gamme ID (SN xx 8)

Puissance/Couple Moteur : 10 Nm

Fichiers joints

Remplacement Moteur ID1 par RG (Remplacement-Moteur-ID1-par-RG.pdf, 965 Kb) [\[Télécharger\]](#)

Inversion sens de rotation moteur (Notice-Inversion-Rotation-moteur-radio.pdf, 666 Kb) [\[Télécharger\]](#)

Branchement Moteur Radio R Bubendorff (Branchement-Moteur-Radio-R-Bubendorff.pdf, 4,029 Kb) [\[Télécharger\]](#)

Carnet de programmation Moteur Bubendorff (Carnet-de-programmation-Moteur-Bubendorff.pdf, 2,100 Kb) [\[Télécharger\]](#)

Branchement moteur F & R & RG Bubendorff (Branchement-moteur-F-R-RG-Bubendorff.pdf, 8,634 Kb) [\[Télécharger\]](#)

Branchement Moteur r emetteur 2 boutons ancien design (Branchement-Moteur-r-emetteur-2-boutons-ancien-design.pdf, 4,040 Kb) [\[Télécharger\]](#)

Branchement Interface Universelle moteur R et RG (Branchement-Interface-Universelle-moteur-R_RG.pdf, 785 Kb) [\[Télécharger\]](#)

Remplacement Moteur CPL courant porteur par R ou RG ET Inversion sens rotation (Remplacement-Moteur-CPL-courant-porteur-par-R-ou-RG-ET-Inversion-sens-rotation.pdf, 3,014 Kb) [\[Télécharger\]](#)

Specifications moteurs Bubendorff (Specifications-moteurs-Bubendorff.pdf, 1,150 Kb) [\[Télécharger\]](#)

Product reviews

Décembre 2, 2025

Rating: 5



Avantages: Très bon conseil.

Commentaire: Nous avons pu remplacer un moteur d'un volet roulant datant de plus de 20 ans. Je recommande ce site

Novembre 16, 2025

Rating: 5



Avantages: Compatible avec de vieux systèmes, silencieux.

Commentaire: Très bon produit, prix bien vu.

Novembre 2, 2025

Rating: 5



Avantages: Livraison conforme et rapide. bravo

Inconvénients: Aucun problème

Commentaire: Livraison conforme et rapide. bravo

Léon COZLER

Septembre 14, 2025

Rating: 5



Avantages: C'est grâce aux renseignements précieux du responsable que j'ai pu faire mon achat en toute confiance. L'installation s'est faite sans aucun problème majeur. Avec tous mes remerciements. Je conseille cette société pour son sérieux et ses produits.

Inconvénients: AUCUN

Commentaire: R A S