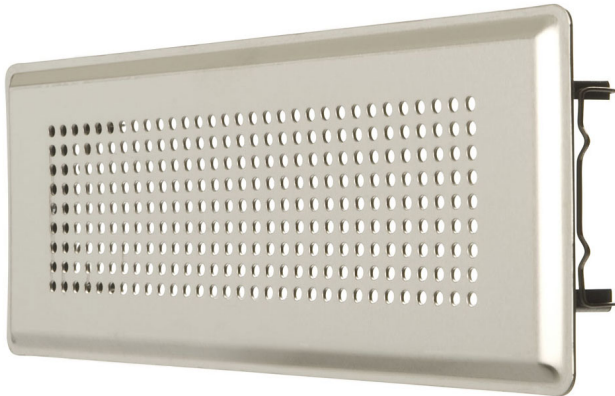


Grille de ventilation inox,
rectangulaire -
Insufflation - 350 x 130
mm

[Ajouter au panier](#)



A [mm]	296
B [mm]	350
C [mm]	80
D [mm]	130



Description des bouches de soufflage ou d'extraction rectangulaire

- Grille d'insufflation rectangulaire 350 x 130 mm pour tés de raccordement dédiés.
- Matériau : métallique
- Couleur : Inox ou Blanc RAL 9016
- Débit maximal : 70 m³/h à 3 m/s
- Dimensions de la partie apparente :

Avantages des bouches de soufflage et d'extraction rectangulaire

- Bouches réglables : optimisation des débits par pièce
- Bouche d'insufflation à faible induction
- Esthétique

Comment équilibrer les débits de ventilation double flux ?

Il existe de manière générale, deux façons d'équilibrer les débits :

1. **Avec des bouches auto-réglables dans les pièces de services (WC, SDB, autres pièces d'eau) :**

Débit calibré à 15 m³/h ou 30 m³/h et en doubles débits dans la cuisine. Les autres pièces sont équipées de bouches réglables manuellement. Objectif :

- respecter l'arrêté du 24 mars 1982 sur les débits minimums et maximums à extraire dans les pièces de service (voir tableau ci-dessus),

Avantages :

- plus simple d'équilibrage,
- débit maximal réglementaire à extraire en cuisine atteint plus facilement.

Inconvénients :

- les bouches auto réglables nécessitent une pression d'au moins 50 Pa pour fonctionner correctement,

Précaution :

- il faut vérifier au débitmètre ou au capteur de pression le bon fonctionnement des bouches.

2. **Avec des bouches réglables manuellement dans toutes les pièces :**

L'ouverture des bouches peut être plus ou moins fermée selon le débit souhaité.

Avantages :

- flexibilité des débits et surventilation générale du bâtiment,
- moins de pertes de charge réseau.

Inconvénients :

- équilibrage nécessitant un appareillage (débitmètre) et une méthodologie spécifique.
- cette solution proposée en générale par des fabricants étrangers ne permet pas d'être conforme à l'arrêté de mars 1982 sur les débits minimums et maximums à extraire.

Caractéristiques

Fabricant: Brink Climate Systems

Origine: Europe

VMC

Type de bouche: Soufflage

Ce document a été créé le: Mai 12, 2026