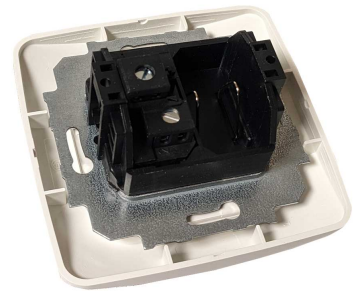


Interrupteur filaire ROTO

[Ajouter au panier](#)



Interrupteur pour volets roulants et stores extérieurs ELECTRIQUES filaires ROTO

- Utilisation des touches par maintien de la pression ou impulsion
- Une fonction par touche (ouverture, fermeture, arrêt)
- Encastrable dans boîtier diamètre 58 mm
- Dimensions : L 85 x H 85 x P 24 mm
- Coloris blanc

Données techniques :

- Tension nominale : 230 V AC/50 Hz
- Intensité : 6 A/230 V AC pour $\cos \phi = 1$
- Protection : IP 20, classe de risque II
- Température d'utilisation : 0 à 55 °C

Caractéristiques

Fabricant: Roto

Origine: Europe