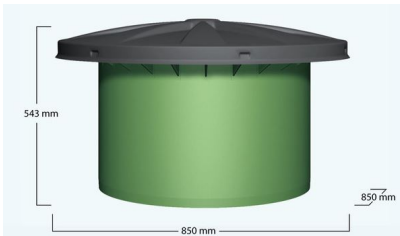
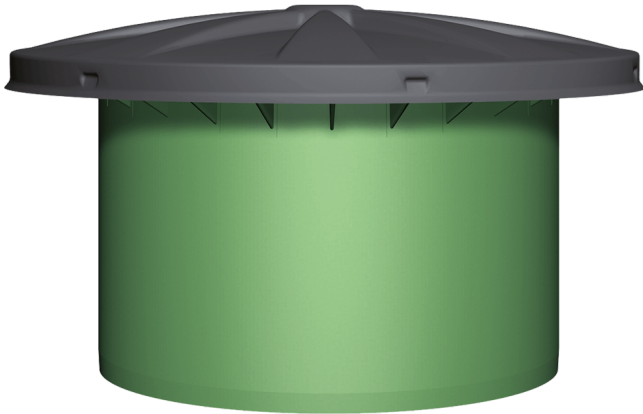


Rehausse télescopique pour cuves spéciales eau potable

[Ajouter au panier](#)



Description de la rehausse télescopique pour cuves spéciales eau potable

Cette rehausse télescopique dédiée aux cuves d'eau potable facilite l'installation de la cuve car elle s'adapte à la hauteur de terre sur la cuve. Elle permet l'entretien facile et rapide de la cuve.

- Hauteur de recouvrement ajustable (hauteur totale avec dôme) : de 750 à 1000 mm (Diamant + Carat) ; de 455 à 755 mm (Platine).
- Avec couvercle de protection supplémentaire pour l'eau potable.
- Étanche jusqu'au niveau du sol.
- Avec couvercle de protection et évent.
- N'autorise pas le passage véhicules, ni piétons.

Description technique de la rehausse télescopique :

La rehausse est de qualité alimentaire certifiée. S'adapte sur les cuves PLATINE, DIAMANT et CARAT XL avec un diamètre d'ouverture du dôme de 650 mm.

Caractéristiques

Fabricant: Graf

Origine: France ou Allemagne

Fichiers joints

Catalogue (Catalogue_Carat_2014-Cuve_eau_potable.pdf, 123 Kb) [[Télécharger](#)]