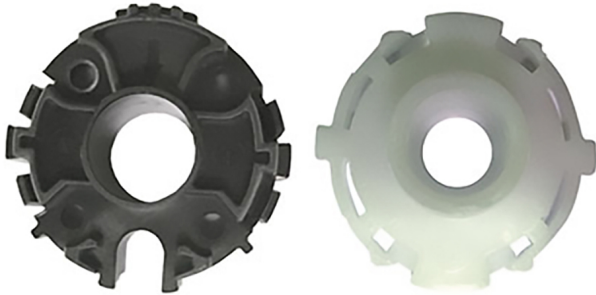


Palier NL18 pour
manoeuvre MI-RI-RG-X3D
(l'ensemble) - Bubendorff



[Ajouter au panier](#)

pour MONO iD2, MONO NELTO

Paliers d'adaptation moteur filaire MI et radio RI-RG-X3D à utiliser sur joue Mono NL18 (238162-238163-238164-238165).

Caractéristiques

Fabricant: Bubendorff

Origine: France

Garantie: Garantie 2 ans : moteur

Ce document a été créé le: Mai 12, 2026