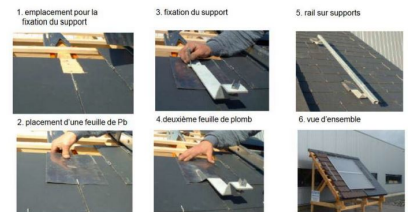
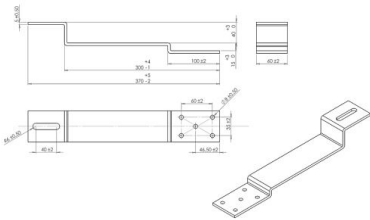


Ancre de fixation pour toiture en ardoises

Ajouter au panier



Les ancrs de fixations ou crochets de toiture permettent de fixer le rail qui supporte le capteur au toit.

Dimensions de l'ancre pour toiture en ardoises :

Pour la pose des ancrs de fixation, la réalisation d'un chevêtre est nécessaire.

Mise en place des ancrs pour toiture en ardoises

On utilise, au minimum 4 ancrs pour 1 capteur, 8 ancrs pour 2 capteurs et 12 ancrs pour 3 capteurs.

La distance entre les rails doit être de 1 m pour le montage en horizontal et de 0,70 m pour le montage en vertical, à ajuster en fonction du pas de la couverture.

Les capteurs sont fixés sur les rails grâce aux pattes basses et hautes.

Les ancrs pour couverture en ardoises et tuiles plates doivent être fixés dans les chevrons (éventuellement en traversant le voligeage).

Les éléments de couvertures mitoyens doivent être tronçonnés au niveau du passage des ancrs.

Pour rétablir l'étanchéité de la couverture il est nécessaire d'utiliser 2 alèses en plomb : avant la mise en place de l'ancre, placer une feuille de plomb sous l'ancre ; une fois l'ancre fixée, placer une deuxième feuille de plomb en recouvrement de l'ancre.

Caractéristiques

Fabricant: HelioFrance

Origine: France

ECS

Technologie: Sous-pression

Installation des capteurs: Sur-imposition toiture

Fichiers joints

Avis technique - Capteurs (AO142024_V1.pdf, 2,036 Kb) [[Télécharger](#)]

Ce document a été créé le: Mai 12, 2026