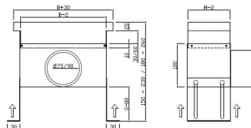
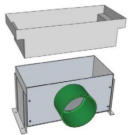
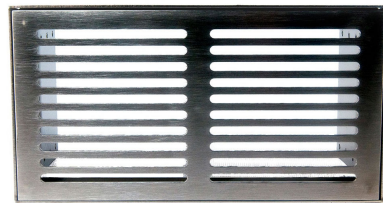
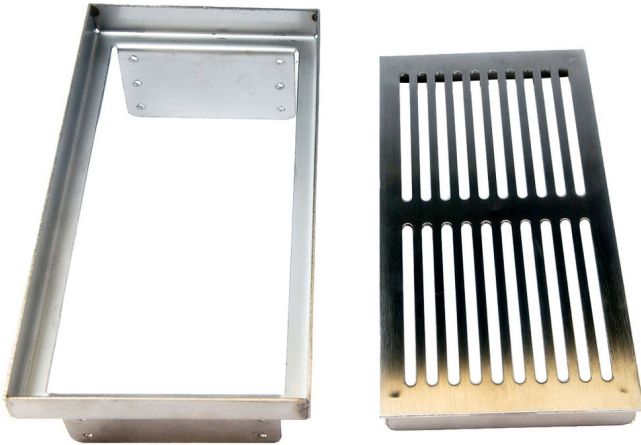


Grille de sol inox, rectangulaire - Insufflation - 200 x 100 mm

[Ajouter au panier](#)



	B	H	P	DN
200x100	200	100	100	1 x 75/90
300x100	300	100	100	2 x 75/90



Description de la grille de sol rectangulaire inox

- Grille d'insufflation rectangulaire pour té de raccordement 200 x 100 mm.
- Matériau : Acier inox
- Couleur : Argent
- Débit maximal : 71 m³/h à 1 m/s
- Dimensions de la partie apparente :

Avantages des grilles inox

- Utilisable pour les Té rectangulaires Design 200x100
- Bouche d'insufflation à faible induction
- Résistance mécanique au passage supérieure à 200kg
- Esthétique

Caractéristiques

Fabricant: Brink Climate Systems

Origine: Europe

VMC

Type de bouche: Soufflage

Video



Grille de ventilation renforcée à installer au sol 300 x 100 mm

Ce document a été créé le: Mai 12, 2026