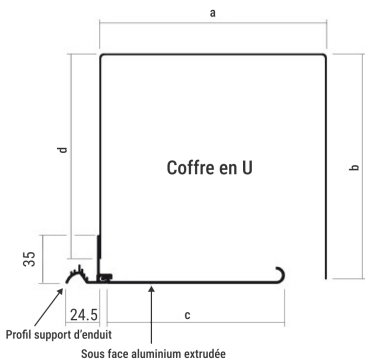
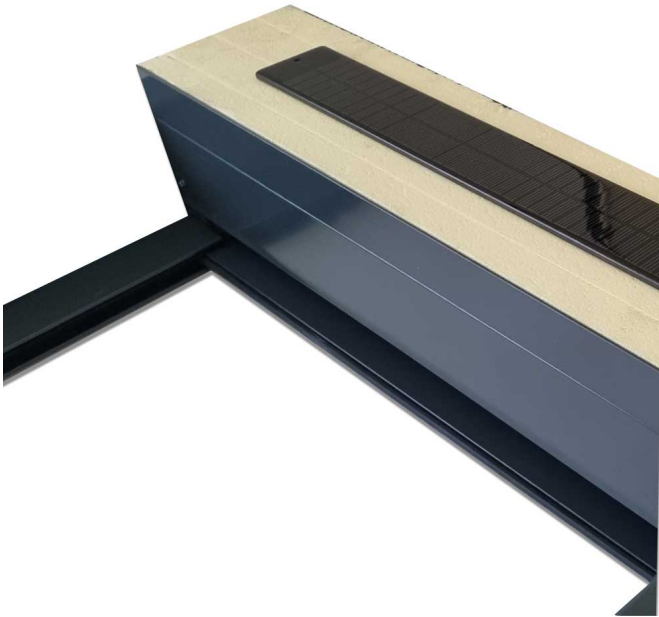




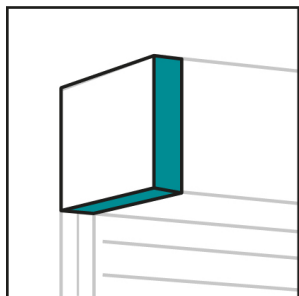
Volet roulant sous enduit pour isolation thermique extérieure avec moustiquaire en option

[Ajouter au panier](#)



Volet roulant avec coffre alu à intégrer dans une isolation thermique par l'extérieur (ITE) de 137 mm à 180 mm

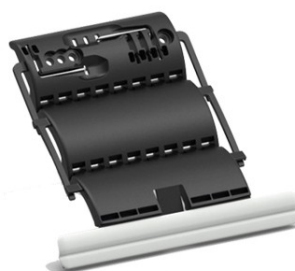
Le coffre du volet roulant pour ITE est carré afin de faciliter l'intégration dans l'isolant de votre façade.



Support enduit de 137 mm à 180 mm d'encombrement avec trappe de visite inférieure.

Un volet roulant sécurisé

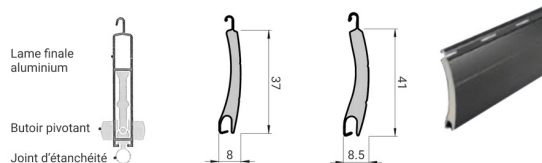
Les verrous automatiques ZF Octoclick sont associés au volet pour vivre dans une maison plus sûre. Ils empêchent de soulever le tablier alu du volet de l'extérieur.



VERROU AUTO ZF OCTOCLICK

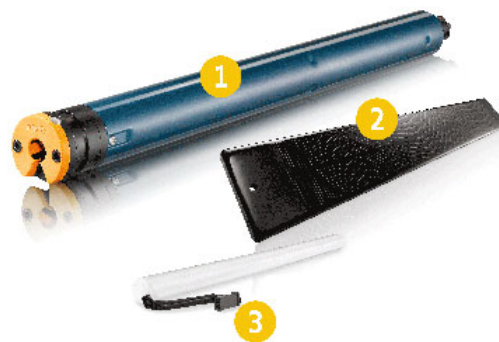
Caractéristiques techniques du volet roulant pour isolation de façade :

- des coulisses en aluminium extrudé de 53 × 22 mm accompagné d'un joint d'étanchéité anti-bruit
- des doubles coulisses en aluminium extrudé de 58 × 42 mm accompagné d'un joint d'étanchéité anti-bruit (option moustiquaire)
- des lames APD (Aluminium Double Paroi) 37 × 8 mm avec une mousse de polyuréthane haute densité (90 kg/m³) et feuillard renforcé (pour un tablier jusqu'à 3 m de largeur)
- des lames APD 41 × 8.5 mm avec une mousse de polyuréthane haute densité et feuillard renforcé (pour un tablier supérieur à 3 m de large)



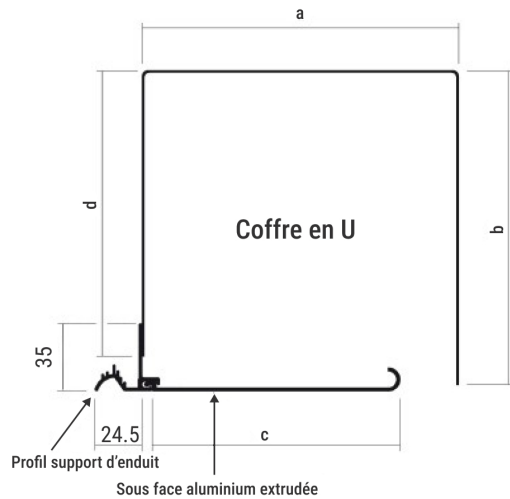
Comment manuvrer ce volet à encastrer dans votre isolant ou derrière un bardage :

- Manuelle : treuil avec manivelle ou tirage direct avec serrure à clé.
- Motorisé radio : pilotez vos volets de n'importe où dans la maison grâce à votre télécommande. *Nice®*, *Simu®* ou *Somfy®* (*Somfy® S & SO RS 100 IO*).
- Motorisation radio solaire SOMFY OXIMO RTS avec télécommande

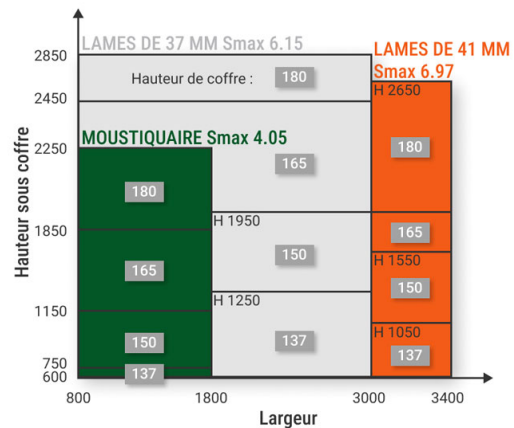


- Motorisé filaire : vos volets s'ouvrent depuis l'interrupteur mural relié au circuit électrique de la maison. *Nice®*, *Simu®* ou *Somfy®*
- Le réglage des fins de course est manuel ou automatique en fonction des moteurs.

Taille du coffre alu carré :



Voici les tailles de coffre. La fiche calcule automatiquement les tailles. (voir dans les options)



Comment prendre ses cotes pour votre volet ITE ?

À ce stade de votre projet vous n'avez que les cotes de votre tableau brut sans isolant.

Mais votre façadier peut vous donner des cotes tableau fini théorique.

Si vous avez les cotes tableau fini :

Dans ce cas-là, vous devez renseigner la largeur et la hauteur sous coffre, que votre façadier vous a garanti.

Et vous mettez 1 mm dans toutes les cases de sur-épaisseur. Nous vous invitons à bien revalider les cotes plusieurs fois avec lui.

Si vous n'avez pas les cotes tableau fini :

Ce sont ces cotes que vous devez renseigner dans les champs "Largeur de tableau" et "Hauteur de tableau". Cliquez sur chaque champ pour voir apparaître une bulle avec plus d'explications.

Ensuite vous devez renseigner la sur-épaisseur d'isolant droite et gauche.

Cela correspond à l'épaisseur totale de votre complexe isolant les tableaux (colle + isolant + enduit fini)

Généralement cela donne 30 mm d'isolant + 5 mm de colle + 5 mm d'enduit = 40 mm.

C'est pour cela que nous avons mis par défaut 40 mm. Vous ne pourrez pas mettre 0 mm, mais seulement 1 mm au minimum.

Ensuite vous devez renseigner la sur-épaisseur d'isolant sous linteau et la sur-épaisseur d'isolant sur le seuil. C'est le même principe que pour les tableaux de droite et de gauche.

En cliquant sur chacune de ces valeurs vous aurez des explications pour chaque sur-épaisseur. Prenez le temps de lire pour bien comprendre.

Caractéristiques

Fabricant: Partenaire Lacentrale-eco

Origine: France

Garantie: Garantie 2 ans : pièces

Largeur maximum (L): 3400

Hauteur maximum (H): 2850

Type d'implantation: N°4 - En façade

Motorisation: Filaire Simu

Type de coffre: Caisson carré

Fichiers joints

Déclaration de conformité émetteur Simu HZ mobile 1C (Simu_HZ_mobile_1C.pdf, 233 Kb) [[Télécharger](#)]

Déclaration de conformité émetteur Simu T5 auto (Simu_T5_auto.pdf, 240 Kb) [[Télécharger](#)]

Plaquette moteur radio Simu T5 E Hz (Simu_T5_E_Hz.pdf, 5,172 Kb) [[Télécharger](#)]

Notice moteur Somfy ilmo 50 WT (Somfy_ilmo_50_WT.pdf, 4,213 Kb) [[Télécharger](#)]

Notice moteur Somfy S SO RS100 IO (Somfy_S_SO_RS100_IO.pdf, 4,637 Kb) [[Télécharger](#)]

Notice moteur Elero Rolsolar (Notice_ELERO_Rolsolar_-_simplifie_e__2020_.pdf, 534 Kb) [[Télécharger](#)]

Notice moteur Somfy Oximo 40 Wirefree RTS (Somfy_Oximo_40_Wirefree_RTS.pdf, 15,463 Kb) [[Télécharger](#)]

Notice Smoove Origin RTS (Smoove_origin_RTS.pdf, 5,571 Kb) [[Télécharger](#)]

Product reviews

HUBERT FURLING

Mars 4, 2021

Rating: 4



Commentaire: Le produit est sympa, car dans une isolation par l'extérieur tout est noyé visuellement. J'ai passé pas mal de temps pour arriver à paramétrer une autre position de fin de course (Notice non dispo en 2020), car 1 des volets donne sur une terrasse qui doit être relevée. Le Suivi est correct par La Centrale Eco. J'en ai posé 2, et maintenant j'ai pu synchroniser ouverture et fermeture sur 1 Seule Radiocommande.

Ce document a été créé le: Mai 12, 2026