



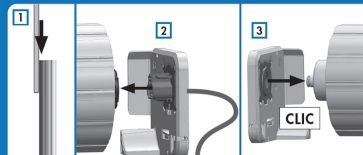
## Volet roulant Tradi ID4 avec lame orientable et moteur radio - Bubendorff

[Ajouter au panier](#)



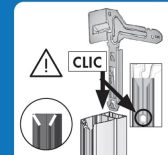
### ● POSE SIMPLE & RAPIDE

- 1 Mise en place lame finale, joues côté moteur et opposé



### ● POSE SIMPLE & RAPIDE

- 2 Clipper les pattes de centrage

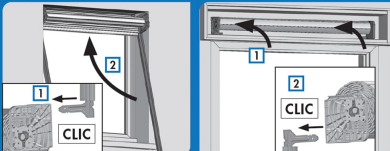


### ● POSE SIMPLE & RAPIDE

- 3 Mettre le volet en place et fixer les coulisses

• dans un caisson Titan

• dans un caisson menuisé



## Volet Tradi ID4 Bubendorff à lame orientable : laissez entrer la lumière mais pas la chaleur

Ce volet roulant Tradi, anciennement appelé ActivHome, s'encastre dans des caissons titan pour disparaître complètement dans la façade.

On utilise le terme de tablier orientable pour ce volet roulant Bubendorff, car vous orientez les lames en deux positions:

- Quand le tablier est complètement déroulé, donc en position fermée, celui-ci va ouvrir une lame sur deux par défaut, à 85°
- En appuyant sur le bouton "montée" de la télécommande radio et/ou sur l'interrupteur mural (Moteur Hybride 4 fils radio/filaire) le tablier va alors se fermer en orientant la lame à 5° par rapport à la verticale.

Nous vous invitons à lire notre article sur le tablier à lame orientable pour mieux comprendre son fonctionnement.

### VOLET ROULANT À LAME ORIENTABLE BUBENDORFF

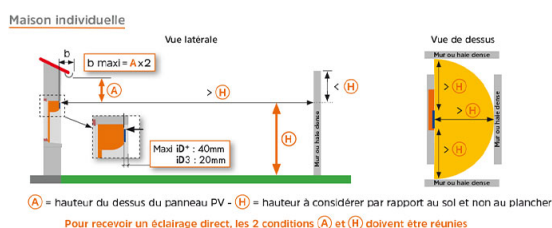
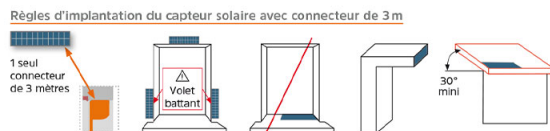
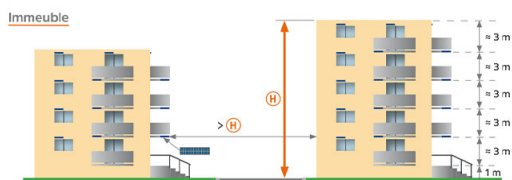
## Caractéristiques du volet roulant Tradi ID4 à lames orientables Bubendorff :

- Moteur solaire, hybrid radio, ou hybrid radio/filaire
- Tablier avec une lame sur deux qui s'ouvre en position fermée
- Le tablier n'est pas totalement occultant car il laisse toujours passer un filet d'air et de lumière entre les lames
- Renfort entre les lames tous les 1 m
- Joint intérieur de coulisse avec une couleur gris moyen
- Deux positions pour la lame qui s'oriente : 85° ou 5°
- Dépassement de la lame de 25mm par rapport à la coulisse,
- Verrouillage supérieur du tablier avec les verrous automatique au niveau de l'axe moteur
- Verrouillage inférieur au niveau de la lame finale en partie basse, grâce à un embout de lame avec un système anti-arrachement
- Volet roulant disponible uniquement en enroulement extérieur.

**Avec ce volet orientable, vous cumulez la flexibilité d'un BSO et la solidité d'un volet roulant.**

# Règles d'implantation du capteur solaire

- Positionner le capteur solaire (panneau PV) en extérieur
- Dégager tout obstacle devant le capteur :
  - Vitrages
  - Volets battants
  - etc...
- **Site à fort enneigement :** positionnement du panneau vertical en façade obligatoire
- **Fonction pilotage :** le capteur doit se trouver à proximité du volet, sur la même façade



## Caractéristiques

Fabricant: Bubendorff

Origine: France

## Fichiers joints

Guide du choix durable 2021 bubendorff (guide\_de\_choix\_durable\_fevrier\_2021.pdf, 24,135 Kb) [[Télécharger](#)]

Flyer volet orientable id+ et id3 2021 (flyer-or-id-et-id3-2021.pdf, 3,020 Kb) [[Télécharger](#)]

Guide de choix solar 2021 (Guide\_de\_choix\_Solar\_2021-02.pdf, 18,469 Kb) [[Télécharger](#)]

Notice panneau PV (Notice\_Panneau\_PV.pdf, 1,814 Kb) [[Télécharger](#)]

Notice d'émetteur supplémentaire (Guide\_Utilisation\_Emetteur\_Supplementaire.pdf, 1,513 Kb) [[Télécharger](#)]

Notice Horloge 4 canaux (Guide\_Utilisation\_Horloge\_4\_canaux.pdf, 6,178 Kb) [[Télécharger](#)]

Notice Tradi ID+ tablier OR (Notice\_TRADI\_id\_\_Tablier\_OR.pdf, 887 Kb) [[Télécharger](#)]

## Product reviews

Jacques Musialowski

Avril 5, 2024

**Rating:** 5



**Avantages:** Super agréable de voir à l'extérieur sans être vu de l'extérieur (sauf de nuit avec lumière allumée, bien entendu). Style moderne aussi.

**Inconvénients:** Il a fallu changer le volet ?????

**Commentaire:** Super satisfait. Je ne regrette pas d'avoir changé mes volets. Bien conseillé par Pierrick et merci à Guillaume pour son aide. Il faut comprendre la programmation aussi bien du volet que sur l'application, mais une fois ce passage passé, c'est top ! Et comme je le voulais ?????

---

Ce document a été créé le: Mai 12, 2026