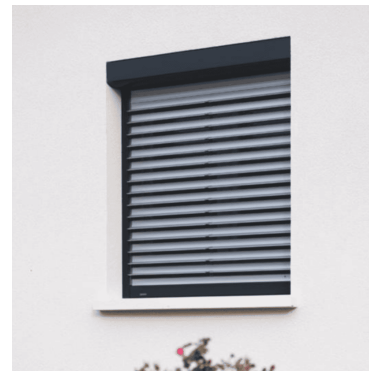
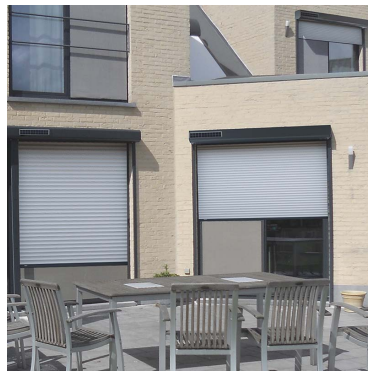




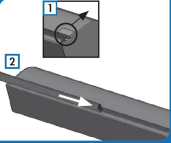
Volet roulant Mono ID4 - Bubendorff - Option Moustiquaire

[Ajouter au panier](#)



● POSE SIMPLE & RAPIDE

1 Assembler la lame finale au tablier



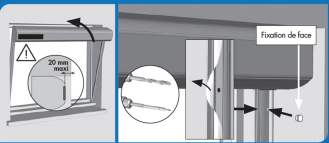
● POSE SIMPLE & RAPIDE

2 Insérer les pattes de centrage et coulisses



● POSE SIMPLE & RAPIDE

3 Mettre le volet en place et fixer les coulisses



Volet Mono ID4, motorisations solaires et hybrides avec coffre visible

Facile à poser et discret à intégrer, ce volet est idéal pour la rénovation.

La gamme ID4 est accessible aux professionnels comme au particuliers.

4 bonnes raisons de choisir le Mono ID4 :

Plus de luminosité

Avec une hauteur de 13 ou 16.5 cm, ce volet roulant laisse entrer un maximum de lumière. Le caisson ne présente aucune vis apparente, pour une intégration encore plus discrète.

Intégration optimale du panneau solaire

Le panneau solaire est parfaitement intégré dans le caisson du volet Bubendorff pour une finition esthétique et discrète.

Installation simplifiée

Le Mono ID4 se pose rapidement, sans raccordement électrique grâce à sa batterie intégrée (hors moteur).

Option lames orientables pour plus de confort

Optimisez l'aération naturelle et maîtrisez la lumière avec l'option à lames orientables : l'alliance entre occultation, sécurité et gestion de l'ensoleillement.

Les atouts du nouveau Mono ID4 (fusion ID3 et ID+) :

- Le panneau photovoltaïque peut être déporté **sans surcoût**, contrairement à l'ancienne gamme ID+.
- Le caisson intègre un pan coupé à l'arrière permettant le passage d'un câble et facilitant le raccordement du moteur si nécessaire.

À la différence du modèle Tradi ID3, le Mono ID4 s'installe exclusivement en enroulement extérieur, sous linteau ou en façade.

Le volet est livré avec un caisson en aluminium de protection.

Caractéristiques techniques du volet roulant Mono ID4 :

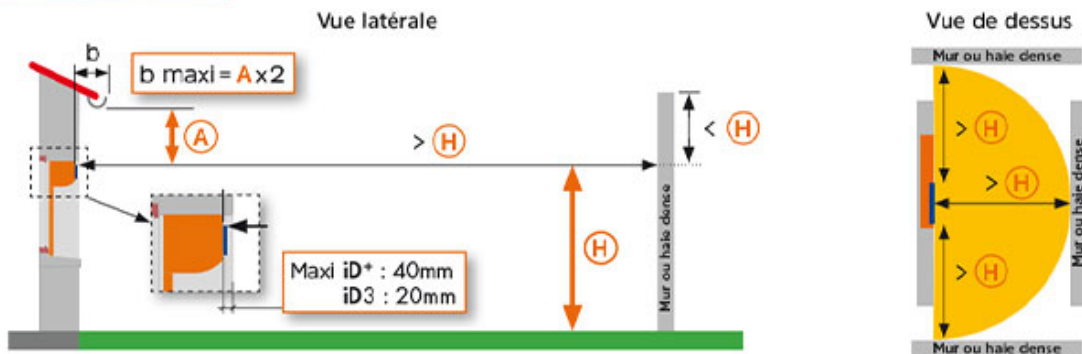
- Dimensions : largeur max 3000 mm x hauteur max 2672 mm (coulisses : H300 ou H2500 mm).
- Émetteur radio Bubendorff inclus.
- 8 teintes standard de tablier et 10 teintes d'encadrement disponibles.
- Garantie Bubendorff 3 ans (pièces, main-d'œuvre et déplacement), batterie et capteur inclus. Extension de garantie jusqu'à 10 ans possible.
- Deux tailles de caissons disponibles, avec deux formes (1x20° et 2x20°), et panneau solaire intégré dans le caisson.

- Tablier en lames aluminium DP368, avec possibilité de lames orientables.

Règles d'implantation du capteur solaire

- Le capteur solaire (panneau PV) doit être positionné en extérieur.
- Dégager tout obstacle devant le capteur :
 - Vitrages
 - Volets battants
 - etc.
- **En zone de fort enneigement** : installation du capteur en position verticale sur la façade obligatoire.
- **Fonction pilotage** : le capteur doit être positionné à proximité du volet, sur la même façade.

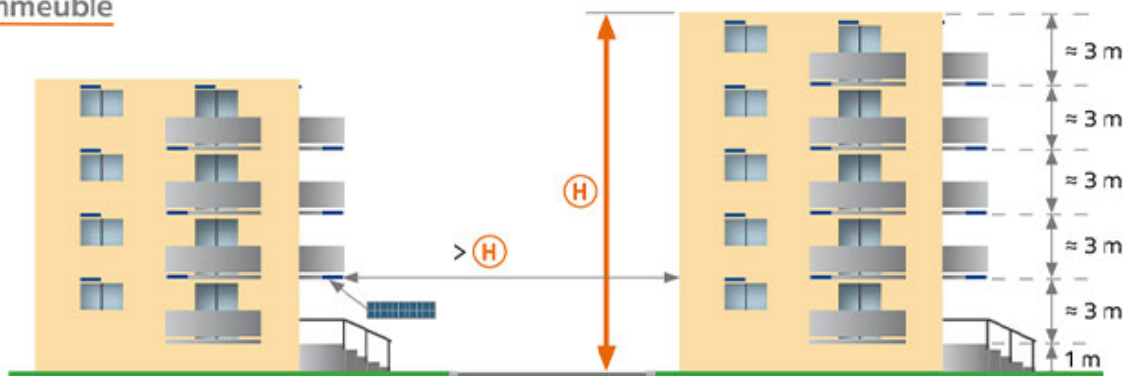
Maison individuelle



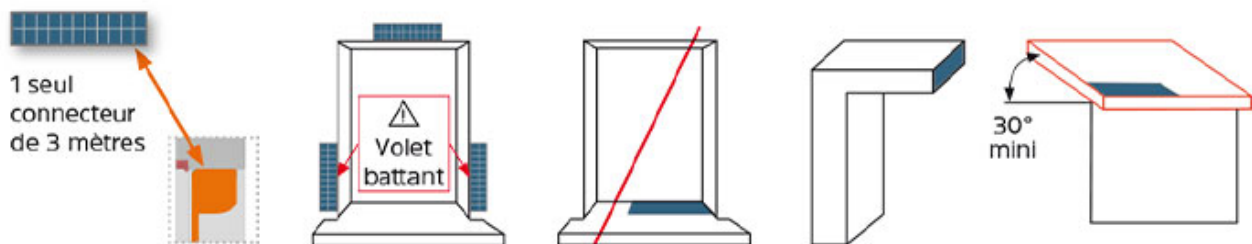
Ⓐ = hauteur du dessus du panneau PV - Ⓜ = hauteur à considérer par rapport au sol et non au plancher

Pour recevoir un éclairage direct, les 2 conditions Ⓐ et Ⓜ doivent être réunies

Immeuble

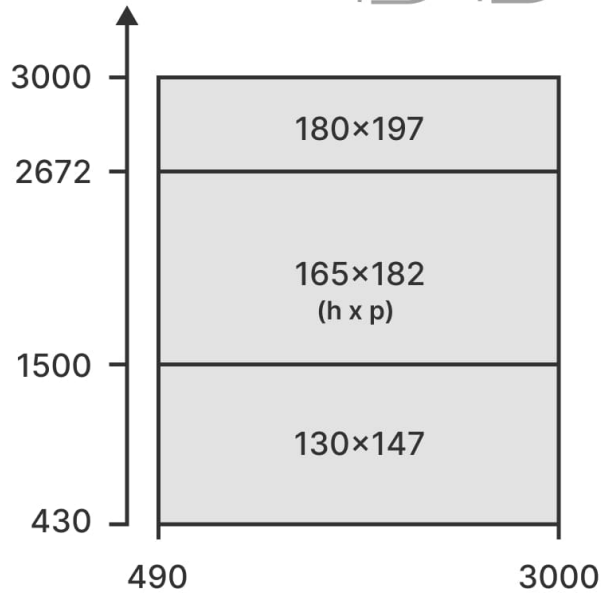


Règles d'implantation du capteur solaire avec connecteur de 3 m

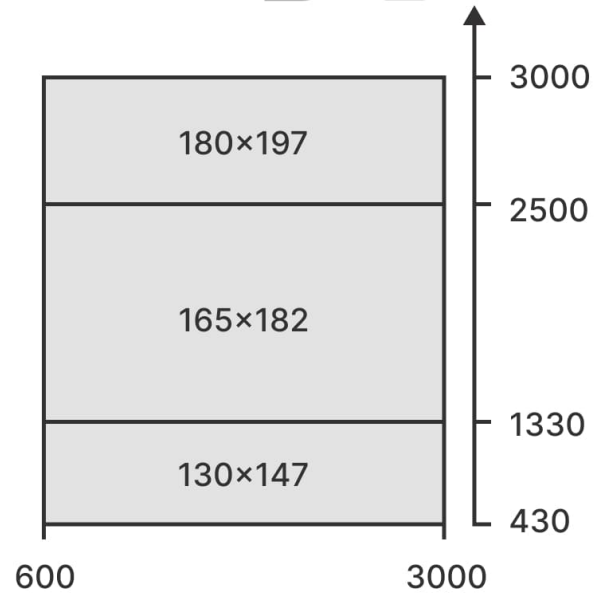


Dimensions de caisson pour volet roulant Mono ID4

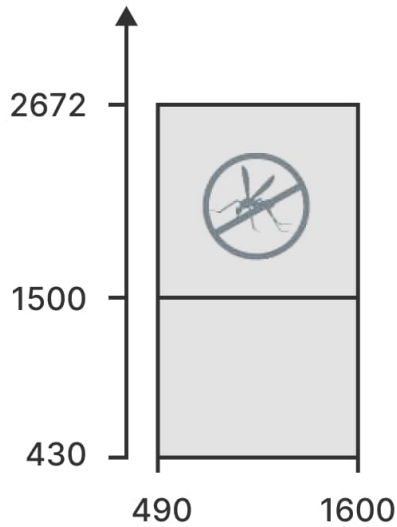
Tablier 368



Tablier OR



Option moustiquaire



Caractéristiques

Fabricant: Bubendorff

Origine: Europe

Garantie: Bubendorff 2 ans : pièces, main d'oeuvre et déplacement (pour la France)

Motorisation: Radio BUBENDORFF

Type de pose: En façade

Fichiers joints

Documentation MONO ID3 Solar (Documentation_Mono_ID3_Solar_.pdf, 2,264 Kb) [[Télécharger](#)]

Guide du choix durable 2022 bubendorff (Guide_de_choix_durable_2022-01.pdf, 30,241 Kb) [[Télécharger](#)]

Guide de choix solar 2022 (Guide_de_choix_Solar_2022-01.pdf, 33,080 Kb) [[Télécharger](#)]

Flyer volet orientable id+ et id3 2022 (Documentation_lames_orientables_2022-01.pdf, 3,199 Kb) [[Télécharger](#)]

Notice d'émetteur supplémentaire (Guide_Utilisation_Emetteur_Supplementaire.pdf, 1,513 Kb) [[Télécharger](#)]

Notice Horloge 4 canaux (Guide_Utilisation_Horloge_4_canaux.pdf, 6,178 Kb) [[Télécharger](#)]

Notice Mono ID3 (Notice_Mono_ID3_tablier_368_et_OR.pdf, 2,100 Kb) [[Télécharger](#)]

Notice motorisation (Notice_de_branchement_motorisation_et_panneau_PV.pdf, 4,723 Kb) [[Télécharger](#)]

Product reviews

Avril 10, 2025

Rating: 5



Avantages: Super expérience J'ai commandé deux volets solaire bubendorff ID3 très facilement J'ai été livré dans les temps sous 3 semaines sans aucunes surprises

Inconvénients: Aucun

Commentaire: Merci à Lacentrale-eco.

Février 22, 2025

Rating: 5



Avantages: Volet facile à installer, fonction fermeture autonome très pratique.

Inconvénients: Perte mais très minimale de la luminosité de la pièce en pose en tunnel.

Commentaire: Produit de bonne qualité de finition, facile à utiliser

FREDERICK CHATELET

Juillet 7, 2022

Rating: 5



Avantages: Je travail avec bubendorff depuis 25 ans . Très bon produit durable , facile à installer avec une garanti 7 ans pièces main d'œuvre et déplacement. Que dire de mieux .

Commentaire: Je recommande bubendorff. Et je recommande la centrale eco. Très bon suivie, tarif très correct et envoyé suivie et rapide .

Ce document a été créé le: Mai 12, 2026